

2026 年 2 月 13 日

株式会社コンフィデンス・インターワークス

証券コード 7374 東証グロース市場

1 月度製造業平均時給は、引き続き 1,400 円台を推移

製造業求人情報サイト『工場ワークス』

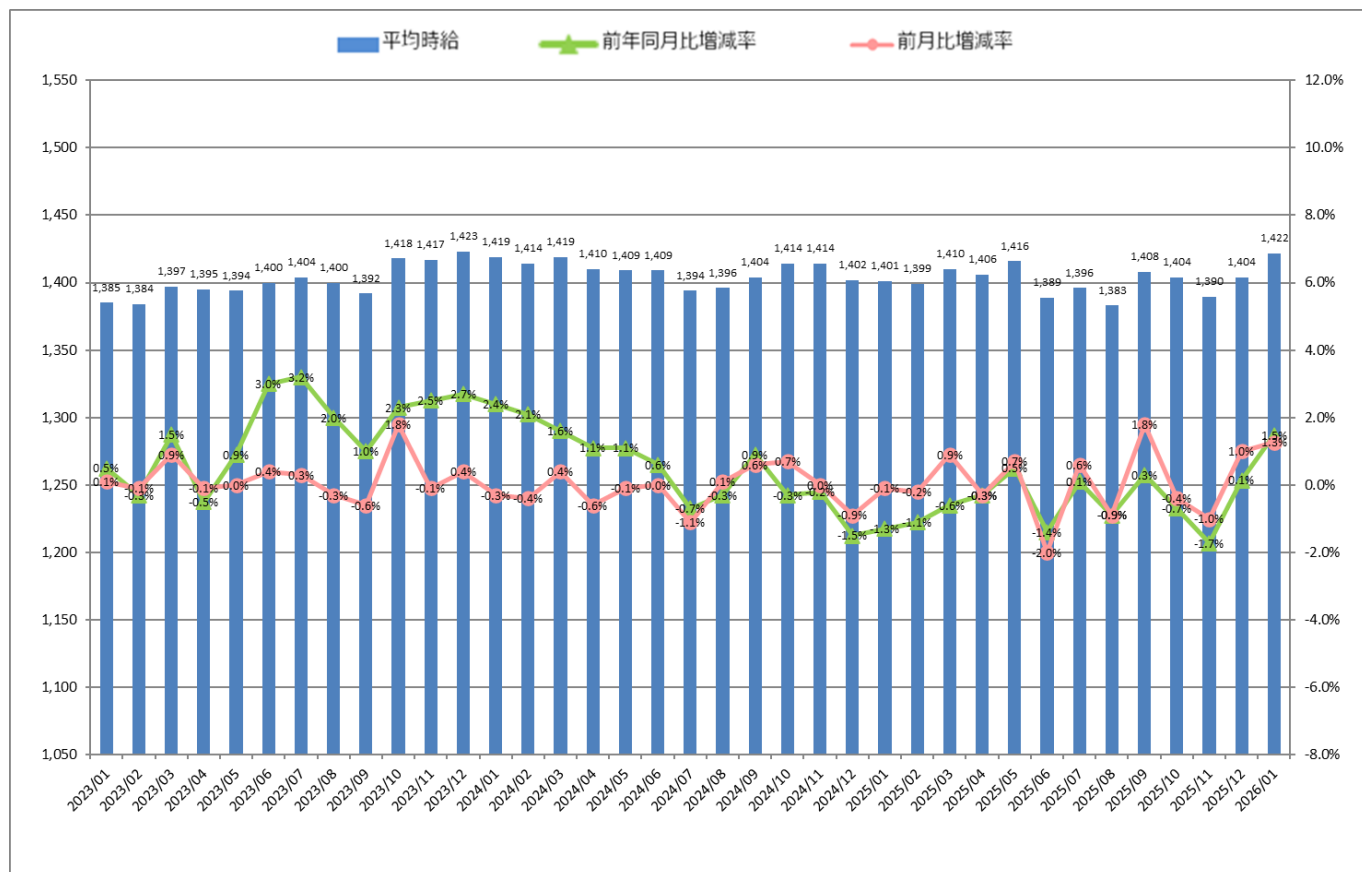
～ 2026 年 1 月度 製造業平均賃金調査 ～

株式会社コンフィデンス・インターワークス（本社：東京都新宿区、代表取締役社長：澤岬宣之、東証グロース市場：7374）が運営する製造業求人情報サイト『工場ワークス』（<https://04510.jp/>）は、本サイトに掲載されている求人広告から 2026 年 1 月度の平均賃金（エリア別、業種別、職種別）をまとめましたので、ご報告いたします。

■全国平均時給は 1,422 円で、引き続き 1,400 円台を推移

2026 年 1 月度の全国平均時給は 1,422 円（前年同月比 21 円、増減率 1.5%）で、引き続き 1,400 円台を維持しています。

【全国平均時給・増減率の推移】



■エリア別では7エリア中3エリアで、全国前年同月比を上回る

1月度は、7エリア中「北海道・東北」、「中部・東海」、「中国・四国」の3エリアで全国前年同月比を上回りました。

【エリア別1月度平均賃金】

| エリア | 平均時給（円） | 前年同月比 | | 求人数割合 | 参考 | |
|--------|---------|--------|------|-------|---------|-------------|
| | | 増減額（円） | 増減率 | | 平均月給（円） | 前年同月比増減額（円） |
| 全国 | 1,422 | 21 | 1.5% | - | 227,477 | 3,309 |
| 北海道・東北 | 1,386 | 38 | 2.7% | 10.3% | 221,761 | 6,025 |
| 関東 | 1,453 | 12 | 0.8% | 24.4% | 232,461 | 1,978 |
| 中部・東海 | 1,460 | 32 | 2.2% | 20.9% | 233,608 | 5,048 |
| 信越・北陸 | 1,328 | 12 | 0.9% | 11.2% | 212,548 | 2,020 |
| 関西 | 1,424 | 21 | 1.5% | 19.9% | 227,908 | 3,383 |
| 中国・四国 | 1,424 | 22 | 1.5% | 6.2% | 227,816 | 3,563 |
| 九州・沖縄 | 1,392 | 15 | 1.1% | 7.1% | 222,664 | 2,397 |

■業種別では12業種中8業種で、全業種前年同月比を上回る

1月度は、12業種中「半導体・先端技術」、「機械・精密機器・金属」、「オフィス・業務機器」、「医療・福祉・介護・製薬」、「物流・倉庫」、「ゴム・プラ・石油・化学」、「住宅・建材」、「フード・飲料」の8業種で、全業種前年同月比を上回りました。

【業種別1月度平均賃金】

| 業種 | 平均時給（円） | 前年同月比 | | 求人数割合 | 参考 | |
|-------------|---------|--------|-------|-------|---------|-------------|
| | | 増減額（円） | 増減率 | | 平均月給（円） | 前年同月比増減額（円） |
| 全業種 | 1,422 | 21 | 1.5% | - | 227,477 | 3,309 |
| 車・バイク・重機系 | 1,528 | 9 | 0.6% | 20.7% | 244,474 | 1,467 |
| 半導体・先端技術 | 1,463 | 50 | 3.4% | 7.4% | 234,001 | 7,886 |
| 機械・精密機器・金属 | 1,443 | 24 | 1.7% | 12.5% | 230,924 | 3,905 |
| 紙・パルプ・印刷 | 1,403 | ▲ 2 | -0.1% | 1.1% | 224,443 | ▲ 291 |
| オフィス・業務機器 | 1,384 | 34 | 2.5% | 1.8% | 221,410 | 5,365 |
| 医療・福祉・介護・製薬 | 1,401 | 38 | 2.7% | 1.8% | 224,091 | 6,078 |
| 携帯・パソコン・家電 | 1,360 | ▲ 4 | -0.3% | 2.3% | 217,636 | ▲ 616 |
| 物流・倉庫 | 1,465 | 86 | 5.9% | 4.4% | 234,423 | 13,761 |
| ゴム・プラ・石油・化学 | 1,435 | 35 | 2.4% | 4.0% | 229,570 | 5,591 |
| 住宅・建材 | 1,402 | 36 | 2.6% | 2.5% | 224,390 | 5,897 |
| フード・飲料 | 1,337 | 41 | 3.1% | 4.4% | 213,991 | 6,593 |
| その他 | 1,359 | 14 | 1.0% | 37.2% | 217,490 | 2,343 |

■職種別では 29 職種中 21 職種が前年同月比プラス

1 月度は、29 職種 21 職種において前年同月を上回りました。

【職種別 1 月度平均賃金】

| 職種 | 平均時給（円） | 前年同月比 | | 求人数割合 | 参考 | |
|----------------|---------|--------|--------|-------|---------|-------------|
| | | 増減額（円） | 増減率 | | 平均月給（円） | 前年同月比増減額（円） |
| 全職種 | 1,422 | 21 | 1.5% | — | 227,477 | 3,309 |
| N C 旋盤 | 1,535 | ▲ 5 | -0.3% | 0.1% | 245,618 | ▲ 839 |
| クレーン | 1,668 | 127 | 7.6% | 0.1% | 266,914 | 20,431 |
| ドライバー・ドライバー補助 | 1,499 | 16 | 1.1% | 0.1% | 239,780 | 2,574 |
| バリ取り・研磨 | 1,521 | 79 | 5.2% | 0.7% | 243,350 | 12,624 |
| ハンダ付け | 2,075 | 747 | 36.0% | 0.0% | 332,000 | 119,467 |
| フォークリフト | 1,477 | 54 | 3.7% | 5.3% | 236,374 | 8,686 |
| プレス・板金・塗装 | 1,450 | 13 | 0.9% | 0.6% | 232,067 | 2,206 |
| マシンオペレーター | 1,396 | 8 | 0.6% | 15.2% | 223,434 | 1,390 |
| メンテナンス・保守・保全 | 1,607 | 14 | 0.9% | 1.9% | 257,200 | 2,258 |
| 加工 | 1,455 | 21 | 1.4% | 10.5% | 232,754 | 3,246 |
| 玉掛け | 1,560 | ▲ 131 | -8.4% | 0.1% | 249,588 | ▲ 20,992 |
| 金型設計 | 1,625 | ▲ 475 | -29.2% | 0.0% | 260,000 | ▲ 76,000 |
| 検品・検査・調整 | 1,372 | 11 | 0.8% | 11.8% | 219,566 | 1,786 |
| 工場内事務 | 1,492 | 160 | 10.7% | 1.0% | 238,710 | 25,619 |
| 仕分け・梱包・ピッキング | 1,367 | 18 | 1.3% | 14.1% | 218,646 | 2,785 |
| 試験・実験・評価 | 1,653 | 106 | 6.4% | 0.4% | 264,462 | 16,966 |
| 修理 | 1,648 | ▲ 69 | -4.2% | 0.2% | 263,635 | ▲ 11,131 |
| 食品加工 | 1,302 | 44 | 3.4% | 2.5% | 208,348 | 7,035 |
| 清掃・洗浄 | 1,402 | 37 | 2.6% | 0.7% | 224,314 | 5,983 |
| 生産管理・生産事務・工程管理 | 1,512 | 113 | 7.5% | 1.4% | 241,993 | 18,077 |
| 生産技術 | 1,535 | 14 | 0.9% | 0.2% | 245,615 | 2,215 |
| 製造技術 | 1,600 | 163 | 10.2% | 0.5% | 255,923 | 25,960 |
| 組立・組付け | 1,423 | 0 | 0.0% | 25.1% | 227,726 | 118 |
| 鑄造・鍛造 | 1,422 | ▲ 59 | -4.2% | 0.1% | 227,468 | ▲ 9,417 |
| 品質管理・品質保証 | 1,443 | ▲ 76 | -5.3% | 0.1% | 230,898 | ▲ 12,102 |
| 部品供給・充填・運搬 | 1,467 | 9 | 0.6% | 3.1% | 234,797 | 1,489 |
| 溶接 | 1,616 | ▲ 33 | -2.0% | 0.5% | 258,515 | ▲ 5,297 |
| その他軽作業・物流・配送 | 1,414 | 74 | 5.2% | 0.8% | 226,236 | 11,792 |
| その他製造・工場系 | 1,492 | 138 | 9.2% | 2.9% | 238,705 | 22,090 |

■M&S 事業部 事業部長 椎葉 匠よりコメント

1 月の全国平均時給は 12 月に引き続き 1,400 円台と高い水準で推移をしております。

「車・バイク・重機系」が先月比で+3.2%と増加しており、季節要因も想定できますが、回復基調となっております。

一方で、レアアース規制など不安定な要素もあり、今後の求人需要動向に注視が必要と捉えております。

参考資料

【エリア別平均賃金推移】

| エリア | 平均賃金 | 2025/01 | 2025/02 | 2025/03 | 2025/04 | 2025/05 | 2025/06 | 2025/07 | 2025/08 | 2025/09 | 2025/10 | 2025/11 | 2025/12 | 2026/01 |
|--------|--------|---------|---------|---------|---------|---------|---------|---------|---------|---------|---------|---------|---------|---------|
| 全国 | 時給 | 1,401 | 1,399 | 1,410 | 1,406 | 1,416 | 1,389 | 1,396 | 1,383 | 1,408 | 1,404 | 1,390 | 1,404 | 1,422 |
| | （参考）月給 | 224,168 | 223,761 | 225,634 | 225,012 | 226,619 | 222,160 | 223,371 | 221,296 | 225,349 | 224,590 | 222,346 | 224,652 | 227,477 |
| 北海道・東北 | 時給 | 1,348 | 1,345 | 1,344 | 1,334 | 1,357 | 1,318 | 1,328 | 1,314 | 1,332 | 1,345 | 1,331 | 1,361 | 1,386 |
| | （参考）月給 | 215,736 | 215,168 | 215,065 | 213,480 | 217,051 | 210,822 | 212,549 | 210,320 | 213,052 | 215,187 | 212,886 | 217,768 | 221,761 |
| 関東 | 時給 | 1,441 | 1,440 | 1,451 | 1,453 | 1,458 | 1,449 | 1,446 | 1,441 | 1,451 | 1,452 | 1,439 | 1,442 | 1,453 |
| | （参考）月給 | 230,483 | 230,435 | 232,207 | 232,401 | 233,244 | 231,836 | 231,430 | 230,593 | 232,119 | 232,399 | 230,190 | 230,774 | 232,461 |
| 中部・東海 | 時給 | 1,428 | 1,423 | 1,435 | 1,453 | 1,450 | 1,418 | 1,432 | 1,420 | 1,467 | 1,446 | 1,423 | 1,441 | 1,460 |
| | （参考）月給 | 228,560 | 227,669 | 229,521 | 232,491 | 232,067 | 226,833 | 229,130 | 227,277 | 234,767 | 231,321 | 227,713 | 230,547 | 233,608 |
| 信越・北陸 | 時給 | 1,316 | 1,313 | 1,318 | 1,320 | 1,363 | 1,293 | 1,298 | 1,280 | 1,330 | 1,303 | 1,294 | 1,307 | 1,328 |
| | （参考）月給 | 210,528 | 210,013 | 210,812 | 211,206 | 218,016 | 206,906 | 207,726 | 204,787 | 212,738 | 208,524 | 207,036 | 209,064 | 212,548 |
| 関西 | 時給 | 1,403 | 1,408 | 1,422 | 1,405 | 1,405 | 1,402 | 1,405 | 1,402 | 1,408 | 1,411 | 1,407 | 1,414 | 1,424 |
| | （参考）月給 | 224,525 | 225,321 | 227,477 | 224,834 | 224,851 | 224,386 | 224,768 | 224,254 | 225,329 | 225,757 | 225,176 | 226,251 | 227,908 |
| 中国・四国 | 時給 | 1,402 | 1,391 | 1,406 | 1,377 | 1,399 | 1,359 | 1,363 | 1,356 | 1,390 | 1,401 | 1,389 | 1,408 | 1,424 |
| | （参考）月給 | 224,253 | 222,509 | 225,013 | 220,286 | 223,839 | 217,431 | 218,039 | 217,017 | 222,411 | 224,184 | 222,169 | 225,249 | 227,816 |
| 九州・沖縄 | 時給 | 1,377 | 1,367 | 1,369 | 1,356 | 1,363 | 1,346 | 1,351 | 1,358 | 1,352 | 1,366 | 1,357 | 1,371 | 1,392 |
| | （参考）月給 | 220,267 | 218,781 | 219,114 | 216,993 | 218,035 | 215,382 | 216,120 | 217,304 | 216,303 | 218,621 | 217,080 | 219,318 | 222,664 |

【全国業種別平均賃金推移】

| 業種 | 平均賃金 | 2025/01 | 2025/02 | 2025/03 | 2025/04 | 2025/05 | 2025/06 | 2025/07 | 2025/08 | 2025/09 | 2025/10 | 2025/11 | 2025/12 | 2026/01 |
|-------------|--------|---------|---------|---------|---------|---------|---------|---------|---------|---------|---------|---------|---------|---------|
| 全業種 | 時給 | 1,401 | 1,399 | 1,410 | 1,406 | 1,416 | 1,389 | 1,396 | 1,383 | 1,408 | 1,404 | 1,390 | 1,404 | 1,422 |
| | （参考）月給 | 224,168 | 223,761 | 225,634 | 225,012 | 226,619 | 222,160 | 223,371 | 221,296 | 225,349 | 224,590 | 222,346 | 224,652 | 227,477 |
| 車・バイク・重機系 | 時給 | 1,519 | 1,502 | 1,508 | 1,496 | 1,483 | 1,490 | 1,476 | 1,491 | 1,500 | 1,530 | 1,516 | 1,515 | 1,528 |
| | （参考）月給 | 243,007 | 240,360 | 241,327 | 239,352 | 237,233 | 238,398 | 236,089 | 238,498 | 240,043 | 244,721 | 242,559 | 242,382 | 244,474 |
| 半導体・先端技術 | 時給 | 1,413 | 1,415 | 1,418 | 1,412 | 1,413 | 1,422 | 1,421 | 1,420 | 1,411 | 1,443 | 1,450 | 1,456 | 1,463 |
| | （参考）月給 | 226,115 | 226,333 | 226,870 | 225,922 | 226,052 | 227,453 | 227,407 | 227,250 | 225,824 | 230,843 | 231,988 | 232,943 | 234,001 |
| 機械・精密機器・金属 | 時給 | 1,419 | 1,418 | 1,425 | 1,423 | 1,430 | 1,425 | 1,426 | 1,425 | 1,405 | 1,419 | 1,424 | 1,435 | 1,443 |
| | （参考）月給 | 227,019 | 226,891 | 228,061 | 227,657 | 228,745 | 227,939 | 228,142 | 228,041 | 224,750 | 227,012 | 227,918 | 229,611 | 230,924 |
| 紙・パルプ・印刷 | 時給 | 1,405 | 1,427 | 1,420 | 1,417 | 1,421 | 1,438 | 1,419 | 1,412 | 1,406 | 1,410 | 1,409 | 1,403 | 1,403 |
| | （参考）月給 | 224,734 | 228,366 | 227,217 | 226,771 | 227,431 | 230,083 | 227,111 | 225,957 | 224,945 | 225,644 | 225,483 | 224,472 | 224,443 |
| オフィス・業務機器 | 時給 | 1,350 | 1,348 | 1,337 | 1,378 | 1,376 | 1,361 | 1,352 | 1,352 | 1,352 | 1,355 | 1,356 | 1,366 | 1,384 |
| | （参考）月給 | 216,045 | 215,649 | 213,911 | 220,523 | 220,127 | 217,838 | 216,362 | 216,286 | 216,273 | 216,754 | 216,991 | 218,490 | 221,410 |
| 医療・福祉・介護・製薬 | 時給 | 1,363 | 1,394 | 1,395 | 1,389 | 1,387 | 1,395 | 1,393 | 1,407 | 1,395 | 1,407 | 1,399 | 1,393 | 1,401 |
| | （参考）月給 | 218,013 | 222,966 | 223,182 | 222,180 | 221,955 | 223,142 | 222,870 | 225,114 | 223,268 | 225,145 | 223,853 | 222,866 | 224,091 |
| 携帯・パソコン・家電 | 時給 | 1,364 | 1,384 | 1,387 | 1,374 | 1,370 | 1,372 | 1,370 | 1,389 | 1,382 | 1,396 | 1,369 | 1,376 | 1,360 |
| | （参考）月給 | 218,252 | 221,493 | 221,977 | 219,783 | 219,275 | 219,517 | 219,182 | 222,188 | 221,151 | 223,336 | 219,084 | 220,147 | 217,636 |
| 物流・倉庫 | 時給 | 1,379 | 1,375 | 1,381 | 1,381 | 1,462 | 1,444 | 1,419 | 1,439 | 1,462 | 1,489 | 1,502 | 1,482 | 1,465 |
| | （参考）月給 | 220,662 | 219,957 | 220,957 | 221,016 | 233,957 | 231,094 | 227,009 | 230,215 | 233,999 | 238,214 | 240,290 | 237,092 | 234,423 |
| ゴム・プラ・石油・化学 | 時給 | 1,400 | 1,406 | 1,413 | 1,410 | 1,406 | 1,405 | 1,415 | 1,412 | 1,416 | 1,424 | 1,425 | 1,434 | 1,435 |
| | （参考）月給 | 223,979 | 224,931 | 226,067 | 225,575 | 225,008 | 224,745 | 226,457 | 225,914 | 226,609 | 227,777 | 228,026 | 229,373 | 229,570 |
| 住宅・建材 | 時給 | 1,366 | 1,382 | 1,381 | 1,379 | 1,379 | 1,370 | 1,382 | 1,384 | 1,388 | 1,387 | 1,396 | 1,400 | 1,402 |
| | （参考）月給 | 218,493 | 221,053 | 221,014 | 220,699 | 220,606 | 219,260 | 221,083 | 221,361 | 222,139 | 221,949 | 223,437 | 224,077 | 224,390 |
| フード・飲料 | 時給 | 1,296 | 1,300 | 1,306 | 1,300 | 1,308 | 1,307 | 1,315 | 1,310 | 1,306 | 1,324 | 1,325 | 1,329 | 1,337 |
| | （参考）月給 | 207,398 | 207,991 | 209,014 | 207,963 | 209,354 | 209,060 | 210,393 | 209,540 | 208,901 | 211,824 | 212,010 | 212,668 | 213,991 |
| その他 | 時給 | 1,345 | 1,342 | 1,360 | 1,362 | 1,390 | 1,336 | 1,348 | 1,325 | 1,370 | 1,338 | 1,331 | 1,346 | 1,359 |
| | （参考）月給 | 215,147 | 214,681 | 217,616 | 217,884 | 222,407 | 213,761 | 215,725 | 211,939 | 219,178 | 214,153 | 213,001 | 215,293 | 217,490 |

【全国職種別平均賃金推移】

| 職種 | 平均賃金 | 2025/01 | 2025/02 | 2025/03 | 2025/04 | 2025/05 | 2025/06 | 2025/07 | 2025/08 | 2025/09 | 2025/10 | 2025/11 | 2025/12 | 2026/01 |
|--------------------|--------|---------|---------|---------|---------|---------|---------|---------|---------|---------|---------|---------|---------|---------|
| 全職種 | 時給 | 1,401 | 1,399 | 1,410 | 1,406 | 1,416 | 1,389 | 1,396 | 1,383 | 1,408 | 1,404 | 1,390 | 1,404 | 1,422 |
| | （参考）月給 | 224,168 | 223,761 | 225,634 | 225,012 | 226,619 | 222,160 | 223,371 | 221,296 | 225,349 | 224,590 | 222,346 | 224,652 | 227,477 |
| NC旋盤 | 時給 | 1,540 | 1,536 | 1,521 | 1,491 | 1,448 | 1,429 | 1,388 | 1,579 | 1,530 | 1,677 | 1,686 | 1,615 | 1,535 |
| | （参考）月給 | 246,457 | 245,712 | 243,281 | 238,513 | 231,614 | 228,587 | 222,030 | 252,653 | 244,759 | 268,275 | 269,813 | 258,479 | 245,618 |
| クレーン | 時給 | 1,541 | 1,517 | 1,607 | 1,680 | 1,720 | 1,718 | 1,638 | 1,571 | 1,611 | 1,597 | 1,611 | 1,631 | 1,668 |
| | （参考）月給 | 246,483 | 242,697 | 257,074 | 268,724 | 275,164 | 274,876 | 262,093 | 251,295 | 257,779 | 255,570 | 257,727 | 260,985 | 266,914 |
| ドライバー・ ドライバー補助 | 時給 | 1,483 | 1,517 | 1,469 | 1,455 | 1,501 | 1,483 | 1,474 | 1,468 | 1,551 | 1,538 | 1,660 | 1,548 | 1,499 |
| | （参考）月給 | 237,206 | 242,777 | 235,033 | 232,721 | 240,121 | 237,283 | 235,814 | 234,933 | 248,169 | 246,071 | 265,522 | 247,689 | 239,780 |
| バリ取り・研磨 | 時給 | 1,442 | 1,428 | 1,421 | 1,414 | 1,414 | 1,414 | 1,522 | 1,521 | 1,587 | 1,511 | 1,520 | 1,507 | 1,521 |
| | （参考）月給 | 230,726 | 228,519 | 227,306 | 226,217 | 226,262 | 226,201 | 243,543 | 243,336 | 253,898 | 241,810 | 243,165 | 241,097 | 243,350 |
| ハンダ付け | 時給 | 1,328 | 1,320 | 1,292 | 1,320 | 1,320 | 1,320 | 1,200 | - | 2,700 | 2,700 | 2,700 | 2,700 | 2,075 |
| | （参考）月給 | 212,533 | 211,200 | 206,720 | 211,200 | 211,200 | 211,200 | 192,000 | - | 432,000 | 432,000 | 432,000 | 432,000 | 332,000 |
| フォークリフト | 時給 | 1,423 | 1,422 | 1,439 | 1,458 | 1,450 | 1,434 | 1,449 | 1,424 | 1,464 | 1,447 | 1,446 | 1,469 | 1,477 |
| | （参考）月給 | 227,688 | 227,441 | 230,317 | 233,309 | 232,041 | 229,377 | 231,825 | 227,916 | 234,292 | 231,444 | 231,343 | 235,083 | 236,374 |
| プレス・板金・塗装 | 時給 | 1,437 | 1,440 | 1,433 | 1,451 | 1,447 | 1,457 | 1,449 | 1,443 | 1,442 | 1,447 | 1,427 | 1,428 | 1,450 |
| | （参考）月給 | 229,861 | 230,335 | 229,336 | 232,220 | 231,499 | 233,056 | 231,817 | 230,912 | 230,643 | 231,596 | 228,299 | 228,464 | 232,067 |
| マシンオペレーター | 時給 | 1,388 | 1,394 | 1,420 | 1,407 | 1,415 | 1,388 | 1,388 | 1,368 | 1,395 | 1,387 | 1,375 | 1,389 | 1,396 |
| | （参考）月給 | 222,044 | 223,059 | 227,220 | 225,141 | 226,380 | 222,020 | 222,032 | 218,928 | 223,176 | 221,952 | 220,059 | 222,230 | 223,434 |
| メンテナンス・保守・保全 | 時給 | 1,593 | 1,594 | 1,601 | 1,603 | 1,624 | 1,616 | 1,608 | 1,607 | 1,590 | 1,575 | 1,585 | 1,626 | 1,607 |
| | （参考）月給 | 254,942 | 255,031 | 256,199 | 256,402 | 259,800 | 258,497 | 257,251 | 257,125 | 254,438 | 252,022 | 253,673 | 260,138 | 257,200 |
| 加工 | 時給 | 1,434 | 1,419 | 1,387 | 1,389 | 1,386 | 1,381 | 1,380 | 1,386 | 1,380 | 1,394 | 1,400 | 1,414 | 1,455 |
| | （参考）月給 | 229,508 | 227,055 | 221,964 | 222,316 | 221,690 | 220,905 | 220,766 | 221,681 | 220,766 | 223,097 | 224,003 | 226,168 | 232,754 |
| 玉掛け | 時給 | 1,691 | 1,557 | 1,579 | 1,566 | 1,600 | 1,587 | 1,592 | 1,518 | 1,505 | 1,537 | 1,570 | 1,577 | 1,560 |
| | （参考）月給 | 270,580 | 249,105 | 252,668 | 250,627 | 256,009 | 253,951 | 254,745 | 242,866 | 240,835 | 245,983 | 251,213 | 252,322 | 249,588 |
| 金型設計 | 時給 | 2,100 | - | 1,500 | 1,500 | 1,500 | 1,500 | 1,500 | 1,500 | 1,500 | 1,500 | 1,500 | 1,600 | 1,625 |
| | （参考）月給 | 336,000 | - | 240,000 | 240,000 | 240,000 | 240,000 | 240,000 | 240,000 | 240,000 | 240,000 | 240,000 | 256,000 | 260,000 |
| 検品・検査・調整 | 時給 | 1,361 | 1,366 | 1,371 | 1,375 | 1,375 | 1,363 | 1,372 | 1,357 | 1,374 | 1,360 | 1,353 | 1,362 | 1,372 |
| | （参考）月給 | 217,780 | 218,487 | 219,320 | 219,928 | 220,037 | 218,106 | 219,522 | 217,193 | 219,830 | 217,615 | 216,532 | 217,914 | 219,566 |
| 工場内事務 | 時給 | 1,332 | 1,350 | 1,345 | 1,358 | 1,509 | 1,493 | 1,480 | 1,484 | 1,461 | 1,452 | 1,474 | 1,487 | 1,492 |
| | （参考）月給 | 213,091 | 216,038 | 215,254 | 217,241 | 241,510 | 238,823 | 236,867 | 237,468 | 233,835 | 232,377 | 235,853 | 237,847 | 238,710 |
| 仕分け・梱包・ピッキング | 時給 | 1,349 | 1,359 | 1,373 | 1,363 | 1,382 | 1,345 | 1,353 | 1,339 | 1,365 | 1,354 | 1,345 | 1,357 | 1,367 |
| | （参考）月給 | 215,861 | 217,361 | 219,624 | 218,092 | 221,067 | 215,251 | 216,402 | 214,285 | 218,426 | 216,692 | 215,211 | 217,192 | 218,646 |
| 試験・実験・評価 | 時給 | 1,547 | 1,555 | 1,539 | 1,476 | 1,527 | 1,602 | 1,576 | 1,568 | 1,548 | 1,558 | 1,564 | 1,604 | 1,653 |
| | （参考）月給 | 247,496 | 248,773 | 246,234 | 236,194 | 244,254 | 256,287 | 252,085 | 250,941 | 247,665 | 249,351 | 250,172 | 256,710 | 264,462 |
| 修理 | 時給 | 1,717 | 1,716 | 1,652 | 1,601 | 1,630 | 1,647 | 1,615 | 1,594 | 1,593 | 1,583 | 1,611 | 1,656 | 1,648 |
| | （参考）月給 | 274,766 | 274,529 | 264,381 | 256,098 | 260,812 | 263,450 | 258,400 | 255,075 | 254,800 | 253,317 | 257,731 | 264,904 | 263,635 |
| 食品加工 | 時給 | 1,258 | 1,263 | 1,257 | 1,259 | 1,277 | 1,264 | 1,283 | 1,289 | 1,290 | 1,300 | 1,292 | 1,292 | 1,302 |
| | （参考）月給 | 201,313 | 202,032 | 201,152 | 201,487 | 204,263 | 202,216 | 205,269 | 206,185 | 206,391 | 207,952 | 206,661 | 206,730 | 208,348 |
| 清掃・洗浄 | 時給 | 1,365 | 1,368 | 1,376 | 1,360 | 1,382 | 1,362 | 1,387 | 1,369 | 1,367 | 1,377 | 1,371 | 1,367 | 1,402 |
| | （参考）月給 | 218,331 | 218,912 | 220,106 | 217,656 | 221,129 | 217,966 | 221,903 | 219,039 | 218,642 | 220,248 | 219,320 | 218,740 | 224,314 |
| 生産管理・生産事務・ 工程管理 | 時給 | 1,399 | 1,426 | 1,499 | 1,526 | 1,475 | 1,409 | 1,422 | 1,413 | 1,473 | 1,461 | 1,497 | 1,522 | 1,512 |
| | （参考）月給 | 223,916 | 228,086 | 239,799 | 244,084 | 235,968 | 225,483 | 227,550 | 226,081 | 235,606 | 233,710 | 239,466 | 243,589 | 241,993 |
| 生産技術 | 時給 | 1,521 | 1,514 | 1,513 | 1,547 | 1,372 | 1,347 | 1,456 | 1,503 | 1,516 | 1,523 | 1,474 | 1,541 | 1,535 |
| | （参考）月給 | 243,400 | 242,287 | 242,078 | 247,476 | 219,506 | 215,558 | 232,918 | 240,467 | 242,626 | 243,682 | 235,813 | 246,632 | 245,615 |
| 製造技術 | 時給 | 1,437 | 1,445 | 1,442 | 1,418 | 1,457 | 1,483 | 1,485 | 1,464 | 1,478 | 1,543 | 1,565 | 1,565 | 1,600 |
| | （参考）月給 | 229,963 | 231,180 | 230,710 | 226,816 | 233,185 | 237,324 | 237,671 | 234,320 | 236,478 | 246,915 | 250,428 | 250,370 | 255,923 |
| 組立・組付け | 時給 | 1,423 | 1,412 | 1,438 | 1,436 | 1,446 | 1,384 | 1,392 | 1,376 | 1,437 | 1,418 | 1,383 | 1,405 | 1,423 |
| | （参考）月給 | 227,608 | 225,938 | 230,039 | 229,832 | 231,340 | 221,516 | 222,738 | 220,214 | 229,964 | 226,936 | 221,346 | 224,824 | 227,726 |
| 鋳造・鍛造 | 時給 | 1,481 | 1,515 | 1,512 | 1,493 | 1,435 | 1,459 | 1,408 | 1,409 | 1,426 | 1,411 | 1,391 | 1,428 | 1,422 |
| | （参考）月給 | 236,885 | 242,356 | 241,993 | 238,832 | 229,643 | 233,362 | 225,262 | 225,457 | 228,096 | 225,765 | 222,581 | 228,493 | 227,468 |
| 品質管理・品質保証 | 時給 | 1,519 | 1,467 | 1,488 | 1,433 | 1,436 | 1,462 | 1,455 | 1,475 | 1,501 | 1,462 | 1,386 | 1,409 | 1,443 |
| | （参考）月給 | 243,000 | 234,684 | 238,089 | 229,230 | 229,811 | 233,871 | 232,803 | 236,039 | 240,184 | 233,856 | 221,690 | 225,403 | 230,898 |
| 部品供給・充填・運搬 | 時給 | 1,458 | 1,436 | 1,459 | 1,450 | 1,430 | 1,434 | 1,435 | 1,438 | 1,429 | 1,433 | 1,430 | 1,433 | 1,467 |
| | （参考）月給 | 233,308 | 229,699 | 233,384 | 232,039 | 228,851 | 229,441 | 229,565 | 230,130 | 228,646 | 229,331 | 228,880 | 229,259 | 234,797 |
| 溶接 | 時給 | 1,649 | 1,551 | 1,603 | 1,566 | 1,531 | 1,532 | 1,572 | 1,525 | 1,537 | 1,545 | 1,591 | 1,578 | 1,616 |
| | （参考）月給 | 263,812 | 248,182 | 256,550 | 250,539 | 244,924 | 245,054 | 251,485 | 243,963 | 245,931 | 247,179 | 254,530 | 252,488 | 258,515 |
| その他軽作業・物流・配送 | 時給 | 1,340 | 1,336 | 1,322 | 1,350 | 1,462 | 1,439 | 1,372 | 1,417 | 1,371 | 1,398 | 1,377 | 1,375 | 1,414 |
| | （参考）月給 | 214,444 | 213,792 | 211,497 | 216,056 | 233,999 | 230,168 | 219,553 | 226,787 | 219,298 | 223,600 | 220,302 | 220,052 | 226,236 |
| その他製造・工場系 | 時給 | 1,354 | 1,384 | 1,379 | 1,357 | 1,391 | 1,386 | 1,414 | 1,413 | 1,404 | 1,491 | 1,485 | 1,488 | 1,492 |
| | （参考）月給 | 216,615 | 221,451 | 220,680 | 217,198 | 222,630 | 221,804 | 226,186 | 226,118 | 224,624 | 238,517 | 237,599 | 238,066 | 238,705 |

調査概要

【集計期間】

2026 年 1 月 1 日 ～ 1 月 31 日

【集計対象データ】

弊社運営の製造業求人情報サイト『工場ワークス』に掲載された求人広告から、業種別、職種別に平均賃金(※)、求人件数の割合を算出

※平均賃金は、時給、月給（参考）に換算。換算の方法は以下のとおり

■時給換算方法

- ・ 月給：月給 ÷ 20 営業日 ÷ 8 時間
- ・ 日給：日給 ÷ 8 時間
- ・ 年収：年収 ÷ 12 カ月 ÷ 20 営業日 ÷ 8 時間

■（参考）月給換算方法

- ・ 時給：時給 × 8 時間 × 20 営業日
- ・ 日給：日給 × 20 営業日
- ・ 年収：年収 ÷ 12 カ月

【集計対象エリア】

全国 47 都道府県

関東：東京都、神奈川県、千葉県、埼玉県、茨城県、栃木県、群馬県

関西：大阪府、兵庫県、京都府、滋賀県、奈良県、和歌山県

中部・東海：愛知県、岐阜県、三重県、静岡県、山梨県

北海道・東北：北海道、青森県、岩手県、宮城県、秋田県、山形県、福島県

信越・北陸：富山県、石川県、福井県、新潟県、長野県

中国・四国：鳥取県、島根県、岡山県、広島県、山口県、徳島県、香川県、愛媛県、高知県

九州・沖縄：福岡県、佐賀県、長崎県、熊本県、大分県、宮崎県、鹿児島県、沖縄県

【集計業種】

車・バイク・重機系、半導体・先端技術、機械・精密機器・金属、紙・パルプ・印刷、オフィス・業務機器、医療・福祉・介護・製薬、携帯・パソコン・家電、物流・倉庫、ゴム・プラ・石油・化学、住宅・建材、フード・飲料、その他

【集計職種】

NC 旋盤、クレーン、ドライバー・ドライバー補助、バリ取り・研磨、ハンダ付け、フォークリフト、プレス・板金・塗装、マシンオペレーター、メンテナンス・保守・保全、加工、玉掛け、金型設計、検品・検査・調整、工場内事務、仕分け・梱包・ピッキング、試験・実験・評価、修理、食品加工、清掃・洗浄、生産管理・生産事務・工程管理、生産技術、製造技術、組立・組付け、鋳造・鍛造、品質管理・品質保証、部品供給・充填・運搬、溶接、その他軽作業・物流・配送、その他製造・工場

■会社概要

商号 株式会社コンフィデンス・インターワークス <https://ciw.jp/>
代表者 代表取締役社長 澤岷 宣之
所在地 〒160-0022 東京都新宿区新宿二丁目 19 番 1 号ビッグス新宿ビル 10 階
設立 2014 年 8 月
事業内容 HR ソリューション事業（人材派遣・受託・人材紹介）、メディア&ソリューション事業
資本金 534,590 千円（2025 年 3 月現在）

■本件に関するお問い合わせ

株式会社コンフィデンス・インターワークス 広報・PR
TEL：03-6823-5404 FAX：03-3539-1680 MAIL：pr@ciw.jp