

2026年1月15日

株式会社コンフィデンス・インターワークス

証券コード 7374 東証グロース市場

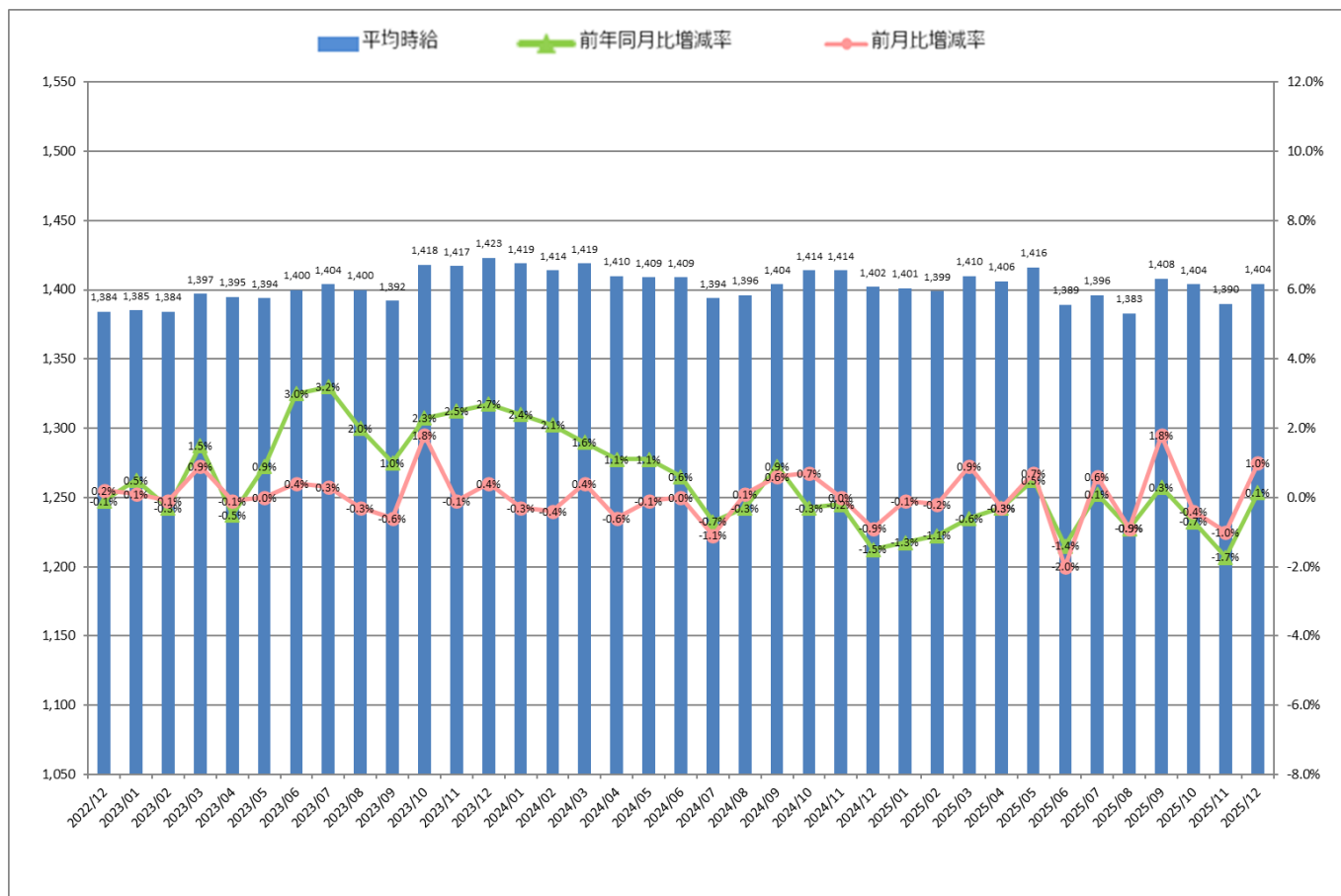
# 12 月度製造業平均時給は、1,400 円台を上回り 1,404 円。 製造業求人情報サイト『工場ワークス』 ～ 2025 年 12 月度 製造業平均賃金調査 ～

株式会社コンフィデンス・インターワークス（本社：東京都新宿区、代表取締役社長：澤岷宣之、東証グロース市場：7374）が運営する製造業求人情報サイト『工場ワークス』（<https://04510.jp/>）は、本サイトに掲載されている求人広告から 2025 年 12 月度の平均賃金（エリア別、業種別、職種別）をまとめましたので、ご報告いたします。

## ■全国平均時給は 1,400 円台を上回り 1,404 円

2025 年 12 月度の全国平均時給は 1,404 円（前年同月比 2 円、増減率 0.1%）で、2025 年 10 月以来の 1,400 円台となりました。

### 【全国平均時給・増減率の推移】



■エリア別では7エリア中4エリアで、全国前年同月比を上回る

12月度は、7エリア中「北海道・東北」、「信越・北陸」、「関西」、「中国・四国」の4エリアで全国前年同月比を上回りました。

【エリア別12月度平均賃金】

エリア	平均時給（円）	前年同月比		求人数割合	参考	
		増減額（円）	増減率		平均月給（円）	前年同月比増減額（円）
全国	1,404	2	0.1%	-	224,652	395
北海道・東北	1,361	16	1.2%	10.9%	217,768	2,643
関東	1,442	2	0.1%	24.1%	230,774	319
中部・東海	1,441	0	0.0%	21.6%	230,547	33
信越・北陸	1,307	4	0.3%	12.8%	209,064	513
関西	1,414	11	0.8%	19.0%	226,251	1,817
中国・四国	1,408	16	1.1%	5.3%	225,249	2,522
九州・沖縄	1,371	▲ 20	-1.5%	6.3%	219,318	▲ 3,306

■業種別では12業種中11業種で、全業種前年同月比を上回る

12月度は、12業種中「半導体・先端技術」、「機械・精密機器・金属」、「紙・パルプ・印刷」、「オフィス・業務機器」、「医療・福祉・介護・製薬」、「携帯・パソコン・家電」、「物流・倉庫」、「ゴム・プラ・石油・化学」、「住宅・建材」、「フード・飲料」、「その他」の11業種で、全業種前年同月比を上回りました。

【業種別12月度平均賃金】

業種	平均時給（円）	前年同月比		求人数割合	参考	
		増減額（円）	増減率		平均月給（円）	前年同月比増減額（円）
全業種	1,404	2	0.1%	-	224,652	395
車・バイク・重機系	1,515	▲ 22	-1.5%	17.5%	242,382	▲ 3,483
半導体・先端技術	1,456	40	2.7%	6.3%	232,943	6,348
機械・精密機器・金属	1,435	6	0.4%	12.1%	229,611	901
紙・パルプ・印刷	1,403	14	1.0%	0.9%	224,472	2,311
オフィス・業務機器	1,366	4	0.3%	1.5%	218,490	506
医療・福祉・介護・製薬	1,393	20	1.4%	1.5%	222,866	3,166
携帯・パソコン・家電	1,376	7	0.5%	2.0%	220,147	1,133
物流・倉庫	1,482	91	6.1%	3.7%	237,092	14,511
ゴム・プラ・石油・化学	1,434	9	0.6%	3.8%	229,373	1,408
住宅・建材	1,400	33	2.4%	2.5%	224,077	5,294
フード・飲料	1,329	32	2.4%	4.3%	212,668	5,073
その他	1,346	9	0.7%	44.0%	215,293	1,397

■職種別では 29 職種中 16 職種が前年同月比プラス

12 月度は、29 職種 16 職種において前年同月を上回りました。

【職種別 12 月度平均賃金】

職種	平均時給 (円)	前年同月比		求人数割合	参考	
		増減額 (円)	増減率		平均月給 (円)	前年同月比増減額 (円)
全職種	1,404	2	0.1%	-	224,652	395
N C 旋盤	1,615	81	5.0%	0.1%	258,479	13,066
クレーン	1,631	108	6.6%	0.1%	260,985	17,349
ドライバー・ドライバー補助	1,548	80	5.2%	0.2%	247,689	12,749
バリ取り・研磨	1,507	▲ 8	-0.5%	0.6%	241,097	▲ 1,305
ハンダ付け	2,700	1458	54.0%	0.0%	432,000	233,280
フォークリフト	1,469	41	2.8%	5.7%	235,083	6,543
プレス・板金・塗装	1,428	▲ 45	-3.2%	0.6%	228,464	▲ 7,140
マシンオペレーター	1,389	▲ 5	-0.4%	15.9%	222,230	▲ 777
メンテナンス・保守・保全	1,626	8	0.5%	1.5%	260,138	1,179
加工	1,414	▲ 50	-3.5%	7.5%	226,168	▲ 8,017
玉掛け	1,577	10	0.6%	0.1%	252,322	1,644
金型設計	1,600	▲ 500	-31.3%	0.0%	256,000	▲ 80,000
検品・検査・調整	1,362	▲ 9	-0.7%	11.9%	217,914	▲ 1,514
工場内事務	1,487	138	9.3%	0.9%	237,847	21,942
仕分け・梱包・ピッキング	1,357	17	1.3%	14.7%	217,192	2,783
試験・実験・評価	1,604	66	4.1%	0.3%	256,710	10,609
修理	1,656	▲ 39	-2.4%	0.1%	264,904	▲ 6,245
食品加工	1,292	25	1.9%	2.7%	206,730	4,004
清掃・洗浄	1,367	▲ 4	-0.3%	0.6%	218,740	▲ 565
生産管理・生産事務・工程管理	1,522	94	6.2%	1.4%	243,589	15,095
生産技術	1,541	95	6.2%	0.2%	246,632	15,302
製造技術	1,565	93	5.9%	0.4%	250,370	14,799
組立・組付け	1,405	▲ 1	-0.1%	27.4%	224,824	▲ 103
鋳造・鍛造	1,428	▲ 25	-1.8%	0.1%	228,493	▲ 3,957
品質管理・品質保証	1,409	▲ 99	-7.0%	0.1%	225,403	▲ 15,810
部品供給・充填・運搬	1,433	▲ 37	-2.6%	3.0%	229,259	▲ 5,929
溶接	1,578	▲ 42	-2.7%	0.5%	252,488	▲ 6,781
その他軽作業・物流・配送	1,375	4	0.3%	0.7%	220,052	731
その他製造・工場系	1,488	97	6.5%	2.5%	238,066	15,540

■M&S 事業部 事業部長 椎葉 匠よりコメント

12 月の全国平均時給は 11 月比で 1%上昇の 1,404 円と 10 月以来の 1,400 円台となりました。

「車・バイク・重機系」が引き続き 1,500 台かつ求人割合も 11 月比で 2.9%上昇しており、平均時給を引き上げる形となっております。

引き続き自動車関連で大きな動きはないものの、求人需要は堅調な動きを見せており、年明け以降の人材流動を鑑みると、一定の需要増加が想定できると捉えております。

参考資料

【エリア別平均賃金推移】

エリア	平均賃金	2024/12	2025/01	2025/02	2025/03	2025/04	2025/05	2025/06	2025/07	2025/08	2025/09	2025/10	2025/11	2025/12
全国	時給	1,402	1,401	1,399	1,410	1,406	1,416	1,389	1,396	1,383	1,408	1,404	1,390	1,404
	(参考) 月給	224,257	224,168	223,761	225,634	225,012	226,619	222,160	223,371	221,296	225,349	224,590	222,346	224,652
北海道・東北	時給	1,345	1,348	1,345	1,344	1,334	1,357	1,318	1,328	1,314	1,332	1,345	1,331	1,361
	(参考) 月給	215,125	215,736	215,168	215,065	213,480	217,051	210,822	212,549	210,320	213,052	215,187	212,886	217,768
関東	時給	1,440	1,441	1,440	1,451	1,453	1,458	1,449	1,446	1,441	1,451	1,452	1,439	1,442
	(参考) 月給	230,455	230,483	230,435	232,207	232,401	233,244	231,836	231,430	230,593	232,119	232,399	230,190	230,774
中部・東海	時給	1,441	1,428	1,423	1,435	1,453	1,450	1,418	1,432	1,420	1,467	1,446	1,423	1,441
	(参考) 月給	230,514	228,560	227,669	229,521	232,491	232,067	226,833	229,130	227,277	234,767	231,321	227,713	230,547
信越・北陸	時給	1,303	1,316	1,313	1,318	1,320	1,363	1,293	1,298	1,280	1,330	1,303	1,294	1,307
	(参考) 月給	208,551	210,528	210,013	210,812	211,206	218,016	206,906	207,726	204,787	212,738	208,524	207,036	209,064
関西	時給	1,403	1,403	1,408	1,422	1,405	1,405	1,402	1,405	1,402	1,408	1,411	1,407	1,414
	(参考) 月給	224,434	224,525	225,321	227,477	224,834	224,851	224,386	224,768	224,254	225,329	225,757	225,176	226,251
中国・四国	時給	1,392	1,402	1,391	1,406	1,377	1,399	1,359	1,363	1,356	1,390	1,401	1,389	1,408
	(参考) 月給	222,727	224,253	222,509	225,013	220,286	223,839	217,431	218,039	217,017	222,411	224,184	222,169	225,249
九州・沖縄	時給	1,391	1,377	1,367	1,369	1,356	1,363	1,346	1,351	1,358	1,352	1,366	1,357	1,371
	(参考) 月給	222,624	220,267	218,781	219,114	216,993	218,035	215,382	216,120	217,304	216,303	218,621	217,080	219,318

【全国業種別平均賃金推移】

業種	平均賃金	2024/12	2025/01	2025/02	2025/03	2025/04	2025/05	2025/06	2025/07	2025/08	2025/09	2025/10	2025/11	2025/12
全業種	時給	1,402	1,401	1,399	1,410	1,406	1,416	1,389	1,396	1,383	1,408	1,404	1,390	1,404
	(参考) 月給	224,257	224,168	223,761	225,634	225,012	226,619	222,160	223,371	221,296	225,349	224,590	222,346	224,652
車・バイク・重機系	時給	1,537	1,519	1,502	1,508	1,496	1,483	1,490	1,476	1,491	1,500	1,530	1,516	1,515
	(参考) 月給	245,865	243,007	240,360	241,327	239,352	237,233	238,398	236,089	238,498	240,043	244,721	242,559	242,382
半導体・先端技術	時給	1,416	1,413	1,415	1,418	1,412	1,413	1,422	1,421	1,420	1,411	1,443	1,450	1,456
	(参考) 月給	226,595	226,115	226,333	226,870	225,922	226,052	227,453	227,407	227,250	225,824	230,843	231,988	232,943
機械・精密機器・金属	時給	1,429	1,419	1,418	1,425	1,423	1,430	1,425	1,426	1,425	1,405	1,419	1,424	1,435
	(参考) 月給	228,710	227,019	226,891	228,061	227,657	228,745	227,939	228,142	228,041	224,750	227,012	227,918	229,611
紙・パルプ・印刷	時給	1,389	1,405	1,427	1,420	1,417	1,421	1,438	1,419	1,412	1,406	1,410	1,409	1,403
	(参考) 月給	222,161	224,734	228,366	227,217	226,771	227,431	230,083	227,111	225,957	224,945	225,644	225,483	224,472
オフィス・業務機器	時給	1,362	1,350	1,348	1,337	1,378	1,376	1,361	1,352	1,352	1,352	1,355	1,356	1,366
	(参考) 月給	217,984	216,045	215,649	213,911	220,523	220,127	217,838	216,362	216,286	216,273	216,754	216,991	218,490
医療・福祉・介護・製薬	時給	1,373	1,363	1,394	1,395	1,389	1,387	1,395	1,393	1,407	1,395	1,407	1,399	1,393
	(参考) 月給	219,700	218,013	222,966	223,182	222,180	221,955	223,142	222,870	225,114	223,268	225,145	223,853	222,866
携帯・パソコン・家電	時給	1,369	1,364	1,384	1,387	1,374	1,370	1,372	1,370	1,389	1,382	1,396	1,369	1,376
	(参考) 月給	219,014	218,252	221,493	221,977	219,783	219,275	219,517	219,182	222,188	221,151	223,336	219,084	220,147
物流・倉庫	時給	1,391	1,379	1,375	1,381	1,381	1,462	1,444	1,419	1,439	1,462	1,489	1,502	1,482
	(参考) 月給	222,581	220,662	219,957	220,957	221,016	233,957	231,094	227,009	230,215	233,999	238,214	240,290	237,092
ゴム・プラ・石油・化学	時給	1,425	1,400	1,406	1,413	1,410	1,406	1,405	1,415	1,412	1,416	1,424	1,425	1,434
	(参考) 月給	227,965	223,979	224,931	226,067	225,575	225,008	224,745	226,457	225,914	226,609	227,777	228,026	229,373
住宅・建材	時給	1,367	1,366	1,382	1,381	1,379	1,379	1,370	1,382	1,384	1,388	1,387	1,396	1,400
	(参考) 月給	218,783	218,493	221,053	221,014	220,699	220,606	219,260	221,083	221,361	222,139	221,949	223,437	224,077
フード・飲料	時給	1,297	1,296	1,300	1,306	1,300	1,308	1,307	1,315	1,310	1,306	1,324	1,325	1,329
	(参考) 月給	207,595	207,398	207,991	209,014	207,963	209,354	209,060	210,393	209,540	208,901	211,824	212,010	212,668
その他	時給	1,337	1,345	1,342	1,360	1,362	1,390	1,336	1,348	1,325	1,370	1,338	1,331	1,346
	(参考) 月給	213,896	215,147	214,681	217,616	217,884	222,407	213,761	215,725	211,939	219,178	214,153	213,001	215,293

【全国職種別平均賃金推移】

職種	平均賃金	2024/12	2025/01	2025/02	2025/03	2025/04	2025/05	2025/06	2025/07	2025/08	2025/09	2025/10	2025/11	2025/12
全職種	時給	1,402	1,401	1,399	1,410	1,406	1,416	1,389	1,396	1,383	1,408	1,404	1,390	1,404
	(参考) 月給	224,257	224,168	223,761	225,634	225,012	226,619	222,160	223,371	221,296	225,349	224,590	222,346	224,652
NC旋盤	時給	1,534	1,540	1,536	1,521	1,491	1,448	1,429	1,388	1,579	1,530	1,677	1,686	1,615
	(参考) 月給	245,413	246,457	245,712	243,281	238,513	231,614	228,587	222,030	252,653	244,759	268,275	269,813	258,479
クレーン	時給	1,523	1,541	1,517	1,607	1,680	1,720	1,718	1,638	1,571	1,611	1,597	1,611	1,631
	(参考) 月給	243,636	246,483	242,697	267,074	268,724	275,164	274,876	262,093	251,295	257,779	255,570	257,727	260,985
ドライバー・ ドライバー補助	時給	1,468	1,483	1,517	1,469	1,455	1,501	1,483	1,474	1,468	1,551	1,538	1,660	1,548
	(参考) 月給	234,940	237,206	242,777	235,033	232,721	240,121	237,283	235,814	234,933	248,169	246,071	265,522	247,689
バリ取り・研磨	時給	1,515	1,442	1,428	1,421	1,414	1,414	1,414	1,522	1,521	1,587	1,511	1,520	1,507
	(参考) 月給	242,402	230,726	228,519	227,306	226,217	226,262	226,201	243,543	243,336	253,898	241,810	243,165	241,097
ハンダ付け	時給	1,242	1,328	1,320	1,292	1,320	1,320	1,320	1,200	-	2,700	2,700	2,700	2,700
	(参考) 月給	198,720	212,533	211,200	206,720	211,200	211,200	211,200	192,000	-	432,000	432,000	432,000	432,000
フォークリフト	時給	1,428	1,423	1,422	1,439	1,458	1,450	1,434	1,449	1,424	1,464	1,447	1,446	1,469
	(参考) 月給	228,540	227,688	227,441	230,317	233,309	232,041	229,377	231,825	227,916	234,292	231,444	231,343	235,083
プレス・板金・塗装	時給	1,473	1,437	1,440	1,433	1,451	1,447	1,457	1,449	1,443	1,442	1,447	1,427	1,428
	(参考) 月給	235,604	229,861	230,335	229,336	232,220	231,499	233,056	231,817	230,912	230,643	231,596	228,299	228,464
マシンオペレーター	時給	1,394	1,388	1,394	1,420	1,407	1,415	1,388	1,388	1,368	1,395	1,387	1,375	1,389
	(参考) 月給	223,007	222,044	223,059	227,220	225,141	226,380	222,020	222,032	218,928	223,176	221,952	220,059	222,230
メンテナンス・保守・保全	時給	1,618	1,593	1,594	1,601	1,603	1,624	1,616	1,608	1,607	1,590	1,575	1,585	1,626
	(参考) 月給	258,959	254,942	255,031	256,199	256,402	259,800	258,497	257,251	257,125	254,438	252,022	253,673	260,138
加工	時給	1,464	1,434	1,419	1,387	1,389	1,386	1,381	1,380	1,386	1,380	1,394	1,400	1,414
	(参考) 月給	234,185	229,508	227,055	221,964	222,316	221,690	220,905	220,766	221,681	220,766	223,097	224,003	226,168
玉掛け	時給	1,567	1,691	1,557	1,579	1,566	1,600	1,587	1,592	1,518	1,505	1,537	1,570	1,577
	(参考) 月給	250,678	270,580	249,105	252,668	250,627	256,009	253,951	254,745	242,866	240,835	245,983	251,213	252,322
金型設計	時給	2,100	2,100	-	1,500	1,500	1,500	1,500	1,500	1,500	1,500	1,500	1,500	1,600
	(参考) 月給	336,000	336,000	-	240,000	240,000	240,000	240,000	240,000	240,000	240,000	240,000	240,000	256,000
検品・検査・調整	時給	1,371	1,361	1,366	1,371	1,375	1,375	1,363	1,372	1,357	1,374	1,360	1,353	1,362
	(参考) 月給	219,428	217,780	218,487	219,320	219,928	220,037	218,106	219,522	217,193	219,830	217,615	216,532	217,914
工場内事務	時給	1,349	1,332	1,350	1,345	1,358	1,509	1,493	1,480	1,484	1,461	1,452	1,474	1,487
	(参考) 月給	215,905	213,091	216,038	215,254	217,241	241,510	238,823	236,867	237,468	233,835	232,377	235,853	237,847
仕分け・梱包・ピッキング	時給	1,340	1,349	1,359	1,373	1,363	1,382	1,345	1,353	1,339	1,365	1,354	1,345	1,357
	(参考) 月給	214,409	215,861	217,361	219,624	218,092	221,067	215,251	216,402	214,285	218,426	216,692	215,211	217,192
試験・実験・評価	時給	1,538	1,547	1,555	1,539	1,476	1,527	1,602	1,576	1,568	1,548	1,558	1,564	1,604
	(参考) 月給	246,101	247,496	248,773	246,234	236,194	244,254	256,287	252,085	250,941	247,665	249,351	250,172	256,710
修理	時給	1,695	1,717	1,716	1,652	1,601	1,630	1,647	1,615	1,594	1,593	1,583	1,611	1,656
	(参考) 月給	271,149	274,766	274,529	264,381	256,098	260,812	263,450	258,400	255,075	254,800	253,317	257,731	264,904
食品加工	時給	1,267	1,258	1,263	1,257	1,259	1,277	1,264	1,283	1,289	1,290	1,300	1,292	1,292
	(参考) 月給	202,726	201,313	202,032	201,152	201,487	204,263	202,216	205,269	206,185	206,391	207,952	206,661	206,730
清掃・洗浄	時給	1,371	1,365	1,368	1,376	1,360	1,382	1,362	1,387	1,369	1,367	1,377	1,371	1,367
	(参考) 月給	219,305	218,331	218,912	220,106	217,656	221,129	217,966	221,903	219,039	218,642	220,248	219,320	218,740
生産管理・生産事務・ 工程管理	時給	1,428	1,399	1,426	1,499	1,526	1,475	1,409	1,422	1,413	1,473	1,461	1,497	1,522
	(参考) 月給	228,494	223,916	228,086	239,799	244,084	235,968	225,483	227,550	226,081	235,606	233,710	239,466	243,589
生産技術	時給	1,446	1,521	1,514	1,513	1,547	1,372	1,347	1,456	1,503	1,516	1,523	1,474	1,541
	(参考) 月給	231,330	243,400	242,287	242,078	247,476	219,506	215,558	232,918	240,467	242,626	243,682	235,813	246,632
製造技術	時給	1,472	1,437	1,445	1,442	1,418	1,457	1,483	1,485	1,464	1,478	1,543	1,565	1,565
	(参考) 月給	235,571	229,963	231,180	230,710	226,816	233,185	237,324	237,671	234,320	236,478	246,915	250,428	250,370
組立・組付け	時給	1,406	1,423	1,412	1,438	1,436	1,446	1,384	1,392	1,376	1,437	1,418	1,383	1,405
	(参考) 月給	224,927	227,608	225,938	230,039	229,832	231,340	221,516	222,738	220,214	229,964	226,936	221,346	224,824
鋳造・鍛造	時給	1,453	1,481	1,515	1,512	1,493	1,435	1,459	1,408	1,409	1,426	1,411	1,391	1,428
	(参考) 月給	232,450	236,885	242,356	241,993	238,832	229,643	233,362	225,262	225,457	228,096	225,765	222,581	228,493
品質管理・品質保証	時給	1,508	1,519	1,467	1,488	1,433	1,436	1,462	1,455	1,475	1,501	1,462	1,386	1,409
	(参考) 月給	241,213	243,000	234,684	238,089	229,230	229,811	233,871	232,803	236,039	240,184	233,856	221,690	225,403
部品供給・充填・運搬	時給	1,470	1,458	1,436	1,459	1,450	1,430	1,434	1,435	1,438	1,429	1,433	1,430	1,433
	(参考) 月給	235,188	233,308	229,699	233,384	232,039	228,851	229,441	229,565	230,130	228,646	229,331	228,880	229,259
溶接	時給	1,620	1,649	1,551	1,603	1,566	1,531	1,532	1,572	1,525	1,537	1,545	1,591	1,578
	(参考) 月給	259,269	263,812	248,182	256,550	250,539	244,924	245,054	251,485	243,963	245,931	247,179	254,530	252,488
その他軽作業・物流・配送	時給	1,371	1,340	1,336	1,322	1,350	1,462	1,439	1,372	1,417	1,371	1,398	1,377	1,375
	(参考) 月給	219,321	214,444	213,792	211,497	216,056	233,999	230,168	219,553	226,787	219,298	223,600	220,302	220,052
その他製造・工場系	時給	1,391	1,354	1,384	1,379	1,357	1,391	1,386	1,414	1,413	1,404	1,491	1,485	1,488
	(参考) 月給	222,526	216,615	221,451	220,680	217,198	222,630	221,804	226,186	226,118	224,624	238,517	237,599	238,066

## 調査概要

### 【集計期間】

2025年12月1日～12月31日

### 【集計対象データ】

弊社運営の製造業求人情報サイト『工場ワークス』に掲載された求人広告から、業種別、職種別に平均賃金(※)、求人件数の割合を算出

※平均賃金は、時給、月給(参考)に換算。換算の方法は以下のとおり

#### ■時給換算方法

- ・月給：月給÷20営業日÷8時間
- ・日給：日給÷8時間
- ・年収：年収÷12カ月÷20営業日÷8時間

#### ■(参考)月給換算方法

- ・時給：時給×8時間×20営業日
- ・日給：日給×20営業日
- ・年収：年収÷12カ月

### 【集計対象エリア】

全国47都道府県

関東：東京都、神奈川県、千葉県、埼玉県、茨城県、栃木県、群馬県

関西：大阪府、兵庫県、京都府、滋賀県、奈良県、和歌山県

中部・東海：愛知県、岐阜県、三重県、静岡県、山梨県

北海道・東北：北海道、青森県、岩手県、宮城県、秋田県、山形県、福島県

信越・北陸：富山県、石川県、福井県、新潟県、長野県

中国・四国：鳥取県、島根県、岡山県、広島県、山口県、徳島県、香川県、愛媛県、高知県

九州・沖縄：福岡県、佐賀県、長崎県、熊本県、大分県、宮崎県、鹿児島県、沖縄県

### 【集計業種】

車・バイク・重機系、半導体・先端技術、機械・精密機器・金属、紙・パルプ・印刷、オフィス・業務機器、医療・福祉・介護・製薬、携帯・パソコン・家電、物流・倉庫、ゴム・プラ・石油・化学、住宅・建材、フード・飲料、その他

### 【集計職種】

NC旋盤、クレーン、ドライバー・ドライバー補助、バリ取り・研磨、ハンダ付け、フォークリフト、プレス・板金・塗装、マシンオペレーター、メンテナンス・保守・保全、加工、玉掛け、金型設計、検品・検査・調整、工場内事務、仕分け・梱包・ピッキング、試験・実験・評価、修理、食品加工、清掃・洗浄、生産管理・生産事務・工程管理、生産技術、製造技術、組立・組付け、鋳造・鍛造、品質管理・品質保証、部品供給・充填・運搬、溶接、その他軽作業・物流・配送、その他製造・工場

---

■会社概要

商号 株式会社コンフィデンス・インターワークス <https://ciw.jp/>  
代表者 代表取締役社長 澤岷 宣之  
所在地 〒160-0022 東京都新宿区新宿二丁目 19 番 1 号ビッグス新宿ビル 10 階  
設立 2014 年 8 月  
事業内容 HR ソリューション事業（人材派遣・受託・人材紹介）、メディア&ソリューション事業  
資本金 534,590 千円（2025 年 3 月現在）

■本件に関するお問い合わせ

株式会社コンフィデンス・インターワークス 広報・PR  
TEL：03-6823-5404 FAX：03-3539-1680 MAIL：pr@ciw.jp