

2025年3月14日

株式会社コンフィデンス・インターワークス

証券コード 7374 東証グロース市場

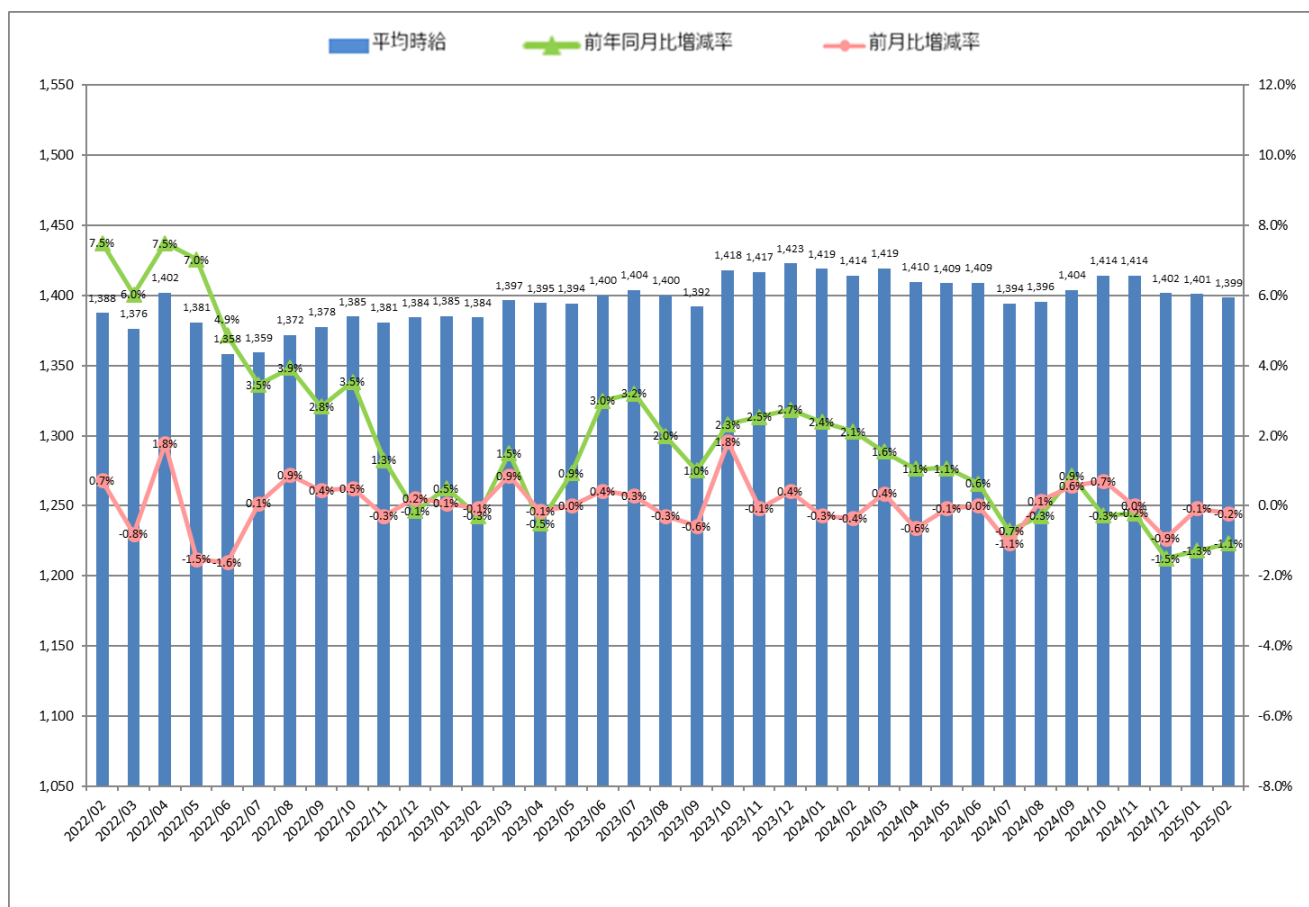
2 月度製造業平均時給は、1,400 円台を下回り 1,399 円。 製造業求人情報サイト『工場ワークス』 ～ 2025 年 2 月度 製造業平均賃金調査 ～

株式会社コンフィデンス・インターワークス（本社：東京都新宿区、代表取締役社長：澤岬宣之、東証グロース市場：7374）が運営する製造業求人情報サイト『工場ワークス』（<https://04510.jp/>）は、本サイトに掲載されている求人広告から 2025 年 2 月度の平均賃金（エリア別、業種別、職種別）をまとめましたので、ご報告いたします。

■全国平均時給は、1,400 円台を下回り 1,399 円

2025 年 2 月度の全国平均時給は 1,399 円（前年同月比▲15 円、増減率-1.1%）で、2024 年 8 月以来の 1,300 円台となりました。

【全国平均時給・増減率の推移】



■エリア別では7エリア中4エリアで、全国前年同月比を上回る

2月度は、前月同様7エリア中「北海道・東北」、「関東」、「関西」、「九州・沖縄」の4エリアで全国前年同月比を上回りました。

【エリア別2月度平均賃金】

エリア	平均時給（円）	前年同月比		求人数割合	参考	
		増減額（円）	増減率		平均月給（円）	前年同月比増減額（円）
全国	1,399	▲ 15	-1.1%	-	223,761	▲ 2,481
北海道・東北	1,345	▲ 6	-0.4%	10.9%	215,168	▲ 1,023
関東	1,440	2	0.1%	24.1%	230,435	416
中部・東海	1,423	▲ 25	-1.8%	24.0%	227,669	▲ 3,982
信越・北陸	1,313	▲ 78	-5.9%	10.9%	210,013	▲ 12,624
関西	1,408	15	1.1%	18.1%	225,321	2,480
中国・四国	1,391	▲ 34	-2.4%	5.5%	222,509	▲ 5,477
九州・沖縄	1,367	▲ 8	-0.6%	6.5%	218,781	▲ 1,171

■業種別では12業種中7業種で、全業種前年同月比を上回る

2月度は、12業種中「半導体・先端技術」、「機械・精密機器・金属」、「紙・パルプ・印刷」、「医療・福祉・介護・製薬」、「物流・倉庫」、「ゴム・プラ・石油・化学」、「住宅・建材」、の7業種で、全業種前年同月比を上回りました。

【業種別2月度平均賃金】

業種	平均時給（円）	前年同月比		求人数割合	参考	
		増減額（円）	増減率		平均月給（円）	前年同月比増減額（円）
全業種	1,399	▲ 15	-1.1%	-	223,761	▲ 2,481
車・バイク・重機系	1,502	▲ 19	-1.3%	21.0%	240,360	▲ 2,943
半導体・先端技術	1,415	23	1.6%	8.0%	226,333	3,593
機械・精密機器・金属	1,418	26	1.8%	14.2%	226,891	4,111
紙・パルプ・印刷	1,427	58	4.1%	1.1%	228,366	9,293
オフィス・業務機器	1,348	▲ 29	-2.2%	1.4%	215,649	▲ 4,659
医療・福祉・介護・製薬	1,394	21	1.5%	2.6%	222,966	3,353
携帯・パソコン・家電	1,384	▲ 26	-1.9%	2.4%	221,493	▲ 4,027
物流・倉庫	1,375	35	2.5%	4.1%	219,957	5,547
ゴム・プラ・石油・化学	1,406	23	1.6%	4.2%	224,931	3,604
住宅・建材	1,382	3	0.2%	2.8%	221,053	339
フード・飲料	1,300	▲ 15	-1.2%	5.1%	207,991	▲ 2,432
その他	1,342	▲ 40	-3.0%	33.2%	214,681	▲ 6,460

■職種別では 29 職種中 16 職種が前年同月比プラス

2 月度は、29 職種 16 職種において前年同月を上回りました。

【職種別 2 月度平均賃金】

職種	平均時給 (円)	前年同月比		求人数割合	参考	
		増減額 (円)	増減率		平均月給 (円)	前年同月比増減額 (円)
全職種	1,399	▲ 15	-1.1%	-	223,761	▲ 2,481
N C 旋盤	1,536	44	2.9%	0.1%	245,712	6,920
クレーン	1,517	39	2.6%	0.1%	242,697	6,178
ドライバー・ドライバー補助	1,517	56	3.7%	0.1%	242,777	9,025
バリ取り・研磨	1,428	▲ 123	-8.6%	0.7%	228,519	▲ 19,680
ハンダ付け	1,320	▲ 45	-3.4%	0.0%	211,200	▲ 7,200
フォークリフト	1,422	▲ 14	-1.0%	4.9%	227,441	▲ 2,339
プレス・板金・塗装	1,440	▲ 11	-0.8%	0.7%	230,335	▲ 1,895
マシンオペレーター	1,394	▲ 33	-2.4%	13.7%	223,059	▲ 5,293
メンテナンス・保守・保全	1,594	51	3.2%	2.2%	255,031	8,201
加工	1,419	▲ 17	-1.2%	9.0%	227,055	▲ 2,628
玉掛け	1,557	51	3.3%	0.1%	249,105	8,145
金型設計	-	-	-	-	-	-
検品・検査・調整	1,366	4	0.3%	14.2%	218,487	508
工場内事務	1,350	8	0.6%	0.7%	216,038	1,296
仕分け・梱包・ピッキング	1,359	▲ 3	-0.2%	14.5%	217,361	▲ 532
試験・実験・評価	1,555	115	7.4%	0.3%	248,773	18,389
修理	1,716	242	14.1%	0.2%	274,529	38,676
食品加工	1,263	20	1.6%	2.4%	202,032	3,178
清掃・洗浄	1,368	▲ 6	-0.4%	0.5%	218,912	▲ 881
生産管理・生産事務・工程管理	1,426	▲ 53	-3.7%	0.9%	228,086	▲ 8,526
生産技術	1,514	▲ 74	-4.9%	0.1%	242,287	▲ 11,713
製造技術	1,445	81	5.6%	0.4%	231,180	12,964
組立・組付け	1,412	▲ 43	-3.0%	26.9%	225,938	▲ 6,896
鋳造・鍛造	1,515	45	3.0%	0.1%	242,356	7,190
品質管理・品質保証	1,467	4	0.3%	0.1%	234,684	557
部品供給・充填・運搬	1,436	13	0.9%	3.3%	229,699	2,038
溶接	1,551	38	2.4%	0.6%	248,182	6,118
その他軽作業・物流・配送	1,336	▲ 59	-4.4%	1.2%	213,792	▲ 9,342
その他製造・工場系	1,384	45	3.3%	1.9%	221,451	7,222

■M&S 事業部 エリア法人営業部 部長 椎葉 匠よりコメント

全国平均時給が 1,400 円台を下回りましたが、

「車・バイク・重機系」においては 1,500 円を超える水準は維持しております。

関西エリア以外の平均時給は微減となっておりますが、

先月から大きな動きは現状は見られず、一定の求人需要は継続しております。

一方で大手自動車メーカーの経営統合白紙の影響で、

今後どのような求人動向になるのかは注視が必要と捉えております。

参考資料

【エリア別平均賃金推移】

エリア	平均賃金	2024/02	2024/03	2024/04	2024/05	2024/06	2024/07	2024/08	2024/09	2024/10	2024/11	2024/12	2025/01	2025/02
全国	時給	1,414	1,419	1,410	1,409	1,409	1,394	1,396	1,404	1,414	1,414	1,402	1,401	1,399
	(参考) 月給	226,242	227,070	225,572	225,393	225,439	223,053	223,298	224,607	226,272	226,270	224,257	224,168	223,761
北海道・東北	時給	1,351	1,371	1,333	1,328	1,333	1,334	1,330	1,357	1,364	1,379	1,345	1,348	1,345
	(参考) 月給	216,191	219,308	213,334	212,516	213,340	213,408	212,828	217,186	218,253	220,589	215,125	215,736	215,168
関東	時給	1,438	1,440	1,449	1,454	1,445	1,438	1,442	1,440	1,446	1,448	1,440	1,441	1,440
	(参考) 月給	230,019	230,352	231,868	232,657	231,177	230,011	230,720	230,474	231,434	231,758	230,455	230,483	230,435
中部・東海	時給	1,448	1,463	1,448	1,455	1,454	1,420	1,421	1,429	1,454	1,439	1,441	1,428	1,423
	(参考) 月給	231,651	234,065	231,628	232,820	232,683	227,152	227,310	228,651	232,596	230,233	230,514	228,560	227,669
信越・北陸	時給	1,391	1,395	1,399	1,388	1,388	1,343	1,342	1,349	1,356	1,354	1,303	1,316	1,313
	(参考) 月給	222,637	223,223	223,870	222,120	222,126	214,904	214,772	215,820	216,977	216,578	208,551	210,528	210,013
関西	時給	1,393	1,395	1,381	1,375	1,375	1,380	1,377	1,385	1,393	1,400	1,403	1,403	1,408
	(参考) 月給	222,841	223,224	220,889	219,931	220,080	220,774	220,384	221,539	222,808	224,065	224,434	224,525	225,321
中国・四国	時給	1,425	1,412	1,417	1,406	1,408	1,388	1,401	1,395	1,395	1,383	1,392	1,402	1,391
	(参考) 月給	227,986	225,903	226,643	224,891	225,277	222,106	224,206	223,255	223,157	221,346	222,727	224,253	222,509
九州・沖縄	時給	1,375	1,370	1,351	1,345	1,357	1,350	1,359	1,373	1,391	1,388	1,391	1,377	1,367
	(参考) 月給	219,952	219,264	216,089	215,155	217,168	215,999	217,438	219,662	222,556	222,053	222,624	220,267	218,781

【全国業種別平均賃金推移】

業種	平均賃金	2024/02	2024/03	2024/04	2024/05	2024/06	2024/07	2024/08	2024/09	2024/10	2024/11	2024/12	2025/01	2025/02
全業種	時給	1,414	1,419	1,410	1,409	1,409	1,394	1,396	1,404	1,414	1,414	1,402	1,401	1,399
	(参考) 月給	226,242	227,070	225,572	225,393	225,439	223,053	223,298	224,607	226,272	226,270	224,257	224,168	223,761
車・バイク・重機系	時給	1,521	1,507	1,493	1,485	1,490	1,471	1,479	1,491	1,505	1,513	1,537	1,519	1,502
	(参考) 月給	243,303	241,076	238,894	237,622	238,410	235,438	236,604	238,522	240,806	242,093	245,865	243,007	240,360
半導体・先端技術	時給	1,392	1,414	1,374	1,361	1,377	1,384	1,374	1,392	1,411	1,422	1,416	1,413	1,415
	(参考) 月給	222,740	226,259	219,864	217,721	220,323	221,493	219,815	222,745	225,759	227,466	226,595	226,115	226,333
機械・精密機器・金属	時給	1,392	1,419	1,412	1,416	1,412	1,420	1,412	1,420	1,432	1,423	1,429	1,419	1,418
	(参考) 月給	222,780	227,088	225,864	226,577	225,968	227,230	225,952	227,247	229,122	227,615	228,710	227,019	226,891
紙・パルプ・印刷	時給	1,369	1,381	1,400	1,370	1,392	1,390	1,395	1,407	1,394	1,407	1,389	1,405	1,427
	(参考) 月給	219,073	220,885	224,025	219,169	222,788	222,447	223,255	225,179	223,035	225,131	222,161	224,734	228,366
オフィス・業務機器	時給	1,377	1,404	1,347	1,346	1,327	1,353	1,338	1,319	1,365	1,356	1,362	1,350	1,348
	(参考) 月給	220,308	224,661	215,540	215,321	212,371	216,411	214,020	211,086	218,350	217,002	217,984	216,045	215,649
医療・福祉・介護・製薬	時給	1,373	1,377	1,359	1,366	1,383	1,375	1,372	1,364	1,374	1,368	1,373	1,363	1,394
	(参考) 月給	219,613	220,293	217,365	218,627	221,205	219,999	219,464	218,304	219,823	218,831	219,700	218,013	222,966
携帯・パソコン・家電	時給	1,410	1,396	1,381	1,374	1,368	1,376	1,365	1,369	1,369	1,361	1,369	1,364	1,384
	(参考) 月給	225,520	223,282	220,995	219,814	218,958	220,237	218,449	219,045	219,071	217,691	219,014	218,252	221,493
物流・倉庫	時給	1,340	1,340	1,347	1,385	1,393	1,375	1,378	1,398	1,425	1,415	1,391	1,379	1,375
	(参考) 月給	214,410	214,418	215,540	221,542	222,805	220,055	220,551	223,644	227,926	226,322	222,581	220,662	219,957
ゴム・プラ・石油・化学	時給	1,383	1,382	1,382	1,402	1,390	1,398	1,383	1,420	1,424	1,398	1,425	1,400	1,406
	(参考) 月給	221,327	221,124	221,168	224,332	222,413	223,673	221,288	227,268	227,792	223,692	227,965	223,979	224,931
住宅・建材	時給	1,379	1,387	1,367	1,366	1,373	1,391	1,371	1,370	1,367	1,364	1,367	1,366	1,382
	(参考) 月給	220,714	221,890	218,740	218,608	219,633	222,599	219,358	219,185	218,650	218,201	218,783	218,493	221,053
フード・飲料	時給	1,315	1,311	1,278	1,297	1,288	1,294	1,293	1,304	1,295	1,300	1,297	1,296	1,300
	(参考) 月給	210,423	209,779	204,501	207,570	206,055	207,105	206,908	208,619	207,174	207,963	207,595	207,398	207,991
その他	時給	1,382	1,390	1,397	1,382	1,388	1,355	1,351	1,355	1,364	1,363	1,337	1,345	1,342
	(参考) 月給	221,141	222,473	223,483	221,176	222,071	216,752	216,113	216,752	218,194	218,074	213,896	215,147	214,681

【全国職種別平均賃金推移】

職種	平均賃金	2024/02	2024/03	2024/04	2024/05	2024/06	2024/07	2024/08	2024/09	2024/10	2024/11	2024/12	2025/01	2025/02
全職種	時給	1,414	1,419	1,410	1,409	1,409	1,394	1,396	1,404	1,414	1,414	1,402	1,401	1,399
	(参考) 月給	226,242	227,070	225,572	225,393	225,439	223,053	223,298	224,607	226,272	226,270	224,257	224,168	223,761
NC旋盤	時給	1,492	1,421	1,475	1,474	1,473	1,475	1,478	1,474	1,497	1,549	1,534	1,540	1,536
	(参考) 月給	238,792	227,400	235,997	235,866	235,674	235,979	236,415	235,844	239,540	247,805	245,413	246,457	245,712
クレーン	時給	1,478	1,456	1,477	1,501	1,484	1,490	1,492	1,454	1,480	1,514	1,523	1,541	1,517
	(参考) 月給	236,519	232,952	236,371	240,155	237,387	238,371	238,665	232,688	236,759	242,262	243,636	246,483	242,697
ドライバー・ドライバー補助	時給	1,461	1,457	1,281	1,364	1,501	1,493	1,429	1,443	1,446	1,446	1,468	1,483	1,517
	(参考) 月給	233,752	233,159	205,022	218,210	240,163	238,877	228,674	230,800	231,422	231,346	234,940	237,206	242,777
バリ取り・研磨	時給	1,551	1,637	1,551	1,416	1,385	1,402	1,412	1,459	1,549	1,512	1,515	1,442	1,428
	(参考) 月給	248,199	261,978	248,219	226,524	221,590	224,396	225,965	233,510	247,862	241,936	242,402	230,726	228,519
ハンダ付け	時給	1,365	1,350	1,258	1,298	1,200	1,200	1,200	1,300	1,213	1,353	1,242	1,328	1,320
	(参考) 月給	218,400	216,067	201,200	207,750	192,000	192,000	192,000	208,000	194,133	216,514	198,720	212,533	211,200
フォークリフト	時給	1,436	1,444	1,442	1,435	1,437	1,424	1,452	1,448	1,447	1,438	1,428	1,423	1,422
	(参考) 月給	229,780	231,075	230,698	229,600	229,851	227,854	232,330	231,748	231,573	230,003	228,540	227,688	227,441
プレス・板金・塗装	時給	1,451	1,436	1,434	1,469	1,476	1,444	1,426	1,441	1,469	1,476	1,473	1,437	1,440
	(参考) 月給	232,230	229,691	229,373	235,038	236,154	230,987	228,081	230,528	235,004	236,200	235,604	229,861	230,335
マシンオペレーター	時給	1,427	1,431	1,421	1,412	1,407	1,394	1,393	1,398	1,413	1,415	1,394	1,388	1,394
	(参考) 月給	228,352	228,980	227,416	225,940	225,056	223,042	222,814	223,690	226,048	226,378	223,007	222,044	223,059
メンテナンス・保守・保全	時給	1,543	1,516	1,510	1,537	1,532	1,554	1,552	1,581	1,624	1,625	1,618	1,593	1,594
	(参考) 月給	246,830	242,503	241,643	245,940	245,110	248,702	248,332	252,978	259,900	260,011	258,959	254,942	255,031
加工	時給	1,436	1,458	1,458	1,404	1,409	1,397	1,393	1,398	1,433	1,449	1,464	1,434	1,419
	(参考) 月給	229,683	233,251	233,213	224,579	225,512	223,562	222,883	223,605	229,359	231,819	234,185	229,508	227,055
玉掛け	時給	1,506	1,492	1,538	1,515	1,519	1,521	1,530	1,500	1,521	1,545	1,567	1,691	1,557
	(参考) 月給	240,960	238,776	246,033	242,357	242,968	243,297	244,808	239,963	243,335	247,150	250,678	270,580	249,105
金型設計	時給	1,552	1,700	1,600	1,500	1,500	1,500	1,450	1,450	1,433	1,667	2,100	2,100	-
	(参考) 月給	248,333	272,000	256,000	240,000	240,000	240,000	232,000	232,000	229,333	266,667	336,000	336,000	-
検品・検査・調整	時給	1,362	1,377	1,371	1,374	1,371	1,358	1,359	1,368	1,370	1,380	1,371	1,361	1,366
	(参考) 月給	217,979	220,279	219,281	219,832	219,316	217,214	217,460	218,894	219,128	220,847	219,428	217,780	218,487
工場内事務	時給	1,342	1,332	1,365	1,341	1,333	1,328	1,347	1,365	1,343	1,349	1,349	1,332	1,350
	(参考) 月給	214,742	213,159	218,357	214,511	213,250	212,465	215,588	218,433	214,868	215,794	215,905	213,091	216,038
仕分け・梱包・ピッキング	時給	1,362	1,359	1,345	1,372	1,376	1,347	1,345	1,360	1,380	1,360	1,340	1,349	1,359
	(参考) 月給	217,893	217,492	215,198	219,579	220,215	215,562	215,236	217,614	220,849	217,657	214,409	215,861	217,361
試験・実験・評価	時給	1,440	1,444	1,439	1,479	1,507	1,537	1,462	1,508	1,530	1,547	1,538	1,547	1,555
	(参考) 月給	230,384	231,107	230,177	236,642	241,047	245,901	233,920	241,330	244,804	247,573	246,101	247,496	248,773
修理	時給	1,474	1,521	1,468	1,484	1,541	1,627	1,666	1,655	1,639	1,655	1,695	1,717	1,716
	(参考) 月給	235,853	243,396	234,907	237,489	246,522	260,275	266,636	264,721	262,277	264,726	271,149	274,766	274,529
食品加工	時給	1,243	1,283	1,239	1,260	1,262	1,292	1,278	1,280	1,283	1,283	1,267	1,258	1,263
	(参考) 月給	198,854	205,296	198,293	201,544	201,960	206,675	204,450	204,749	205,343	205,302	202,726	201,313	202,032
清掃・洗浄	時給	1,374	1,391	1,362	1,368	1,364	1,391	1,387	1,380	1,363	1,369	1,371	1,365	1,368
	(参考) 月給	219,793	222,578	217,965	218,915	218,313	222,545	221,965	220,839	218,076	219,109	219,305	218,331	218,912
生産管理・生産事務・工程管理	時給	1,479	1,466	1,529	1,562	1,534	1,441	1,470	1,489	1,490	1,506	1,428	1,399	1,426
	(参考) 月給	236,612	234,628	244,694	249,970	245,451	230,581	235,210	238,213	238,427	240,944	228,494	223,916	228,086
生産技術	時給	1,588	1,583	1,595	1,572	1,581	1,569	1,594	1,625	1,548	1,520	1,446	1,521	1,514
	(参考) 月給	254,000	253,313	255,250	251,518	252,933	251,083	255,000	260,000	247,714	243,158	231,330	243,400	242,287
製造技術	時給	1,364	1,438	1,450	1,427	1,394	1,522	1,459	1,435	1,453	1,456	1,472	1,437	1,445
	(参考) 月給	218,216	230,111	232,052	228,356	222,963	243,441	233,483	229,590	232,522	232,892	235,571	229,963	231,180
組立・組付け	時給	1,455	1,445	1,440	1,446	1,451	1,418	1,424	1,426	1,427	1,426	1,406	1,423	1,412
	(参考) 月給	232,834	231,215	230,398	231,340	232,108	226,859	227,856	228,192	228,351	228,094	224,927	227,608	225,938
鋳造・鍛造	時給	1,470	1,489	1,437	1,437	1,415	1,488	1,506	1,494	1,469	1,480	1,453	1,481	1,515
	(参考) 月給	235,166	238,183	229,956	229,864	226,448	238,132	240,912	239,065	235,093	236,798	232,450	236,885	242,356
品質管理・品質保証	時給	1,463	1,467	1,447	1,472	1,472	1,680	1,701	1,784	1,551	1,488	1,508	1,519	1,467
	(参考) 月給	234,127	234,660	231,534	235,543	235,506	268,776	272,163	285,371	248,081	238,009	241,213	243,000	234,684
部品供給・充填・運搬	時給	1,423	1,417	1,411	1,412	1,408	1,421	1,419	1,436	1,438	1,449	1,470	1,458	1,436
	(参考) 月給	227,661	226,753	225,739	225,843	225,219	227,346	227,042	229,775	230,019	231,829	235,188	233,308	229,699
溶接	時給	1,513	1,529	1,562	1,568	1,564	1,513	1,521	1,550	1,530	1,536	1,620	1,649	1,551
	(参考) 月給	242,064	244,693	249,992	250,881	250,241	242,109	243,440	248,075	244,793	245,697	259,269	263,812	248,182
その他軽作業・物流・配送	時給	1,395	1,397	1,379	1,366	1,364	1,357	1,348	1,353	1,363	1,383	1,371	1,340	1,336
	(参考) 月給	223,134	223,579	220,614	218,542	218,210	217,100	215,756	216,421	218,042	221,337	219,321	214,444	213,792
その他製造・工場系	時給	1,339	1,361	1,367	1,377	1,350	1,367	1,366	1,379	1,387	1,397	1,391	1,354	1,384
	(参考) 月給	214,229	217,837	218,753	220,393	216,071	218,796	218,580	220,677	221,995	223,484	222,526	216,615	221,451

調査概要

【集計期間】

2025年2月1日～2月28日

【集計対象データ】

弊社運営の製造業求人情報サイト『工場ワークス』に掲載された求人広告から、業種別、職種別に平均賃金(※)、求人件数の割合を算出

※平均賃金は、時給、月給(参考)に換算。換算の方法は以下のとおり

■時給換算方法

- ・月給：月給÷20 営業日÷8時間
- ・日給：日給÷8時間
- ・年収：年収÷12 カ月÷20 営業日÷8時間

■(参考)月給換算方法

- ・時給：時給×8時間×20 営業日
- ・日給：日給×20 営業日
- ・年収：年収÷12 カ月

【集計対象エリア】

全国 47 都道府県

関東：東京都、神奈川県、千葉県、埼玉県、茨城県、栃木県、群馬県

関西：大阪府、兵庫県、京都府、滋賀県、奈良県、和歌山県

中部・東海：愛知県、岐阜県、三重県、静岡県、山梨県

北海道・東北：北海道、青森県、岩手県、宮城県、秋田県、山形県、福島県

信越・北陸：富山県、石川県、福井県、新潟県、長野県

中国・四国：鳥取県、島根県、岡山県、広島県、山口県、徳島県、香川県、愛媛県、高知県

九州・沖縄：福岡県、佐賀県、長崎県、熊本県、大分県、宮崎県、鹿児島県、沖縄県

【集計業種】

車・バイク・重機系、半導体・先端技術、機械・精密機器・金属、紙・パルプ・印刷、オフィス・業務機器、医療・福祉・介護・製薬、携帯・パソコン・家電、物流・倉庫、ゴム・プラ・石油・化学、住宅・建材、フード・飲料、その他

【集計職種】

NC旋盤、クレーン、ドライバー・ドライバー補助、バリ取り・研磨、ハンダ付け、フォークリフト、プレス・板金・塗装、マシンオペレーター、メンテナンス・保守・保全、加工、玉掛け、金型設計、検品・検査・調整、工場内事務、仕分け・梱包・ピッキング、試験・実験・評価、修理、食品加工、清掃・洗浄、生産管理・生産事務・工程管理、生産技術、製造技術、組立・組付け、鋳造・鍛造、品質管理・品質保証、部品供給・充填・運搬、溶接、その他軽作業・物流・配送、その他製造・工場

■会社概要

商号 株式会社コンフィデンス・インターワークス <https://ciw.jp/>
代表者 代表取締役社長 澤岷 宣之
所在地 〒160-0022 東京都新宿区新宿二丁目 19 番 1 号ビッグス新宿ビル 10 階
設立 2014 年 8 月
事業内容 HR ソリューション事業（人材派遣・受託・人材紹介）、メディア&ソリューション事業
資本金 520,784 千円（2024 年 3 月現在）

■本件に関するお問い合わせ

株式会社コンフィデンス・インターワークス 広報・PR
TEL：03-6823-5404 FAX：03-3539-1680 MAIL：pr@ciw.jp