

2024年11月15日

株式会社コンフィデンス・インターワークス

証券コード 7374 東証グロース市場

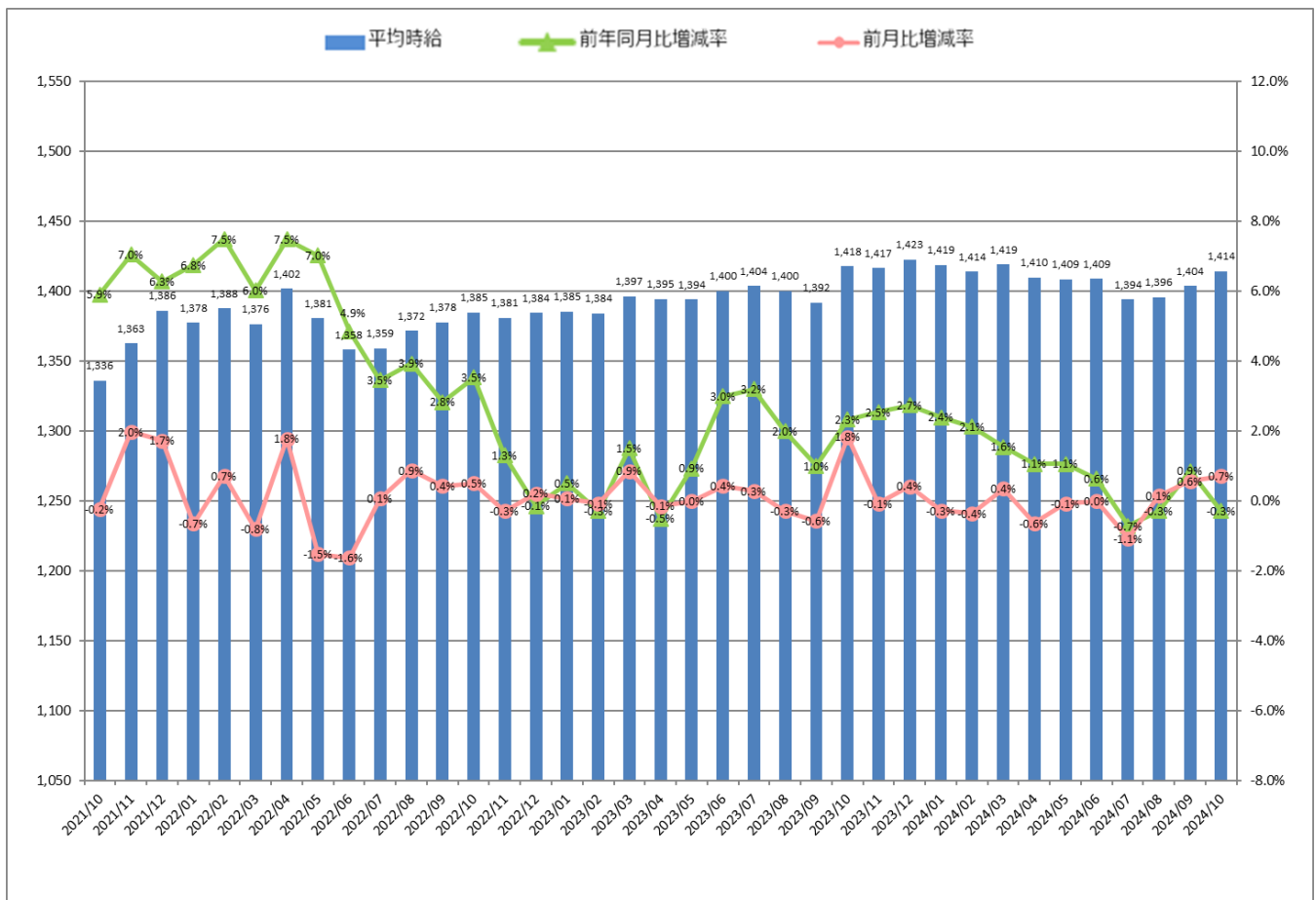
# 10 月度製造業平均時給は、先月に引き続き 1,400 円台。 製造業求人情報サイト『工場ワークス』 ～ 2024 年 10 月度 製造業平均賃金調査 ～

株式会社コンフィデンス・インターワークス（本社：東京都新宿区、代表取締役社長：澤岬宣之、東証グロース市場：7374）が運営する製造業求人情報サイト『工場ワークス』（<https://04510.jp/>）は、本サイトに掲載されている求人広告から 2024 年 10 月度の平均賃金（エリア別、業種別、職種別）をまとめましたので、ご報告いたします。

## ■全国平均時給は 1,414 円で、引き続き 1,400 円台。

2024 年 10 月度の全国平均時給は 1,414 円（前年同月比▲ 4 円、増減率-0.3%）で、先月に引き続き 1,400 円台を推移しています。

### 【全国平均時給・増減率の推移】



■エリア別では7エリア中4エリアで、全国前年同月比を上回る

10月度は、7エリア中「北海道・東北」、「中部・東海」、「関西」、「九州・沖縄」の4エリアで全国前年同月比を上回りました。

【エリア別10月度平均賃金】

エリア	平均時給（円）	前年同月比		求人数割合	参考	
		増減額（円）	増減率		平均月給（円）	前年同月比増減額（円）
全国	1,414	▲ 4	-0.3%	-	226,272	▲ 592
北海道・東北	1,364	31	2.3%	9.4%	218,253	5,044
関東	1,446	▲ 10	-0.7%	24.3%	231,434	▲ 1,546
中部・東海	1,454	1	0.1%	23.9%	232,596	77
信越・北陸	1,356	▲ 23	-1.7%	9.3%	216,977	▲ 3,690
関西	1,393	3	0.2%	20.0%	222,808	456
中国・四国	1,395	▲ 25	-1.8%	6.5%	223,157	▲ 3,972
九州・沖縄	1,391	0	0.0%	6.7%	222,556	34

■業種別では12業種中9業種で、全業種前年同月比を上回る

10月度は、12業種中「半導体・先端技術」、「機械・精密機器・金属」、「紙・パルプ・印刷」、「オフィス・業務機器」、「医療・福祉・介護・製薬」、「物流・倉庫」、「ゴム・プラ・石油・化学」、「住宅・建材」、「フード・飲料」の9業種で、全業種前年同月比を上回りました。

【業種別10月度平均賃金】

業種	平均時給（円）	前年同月比		求人数割合	参考	
		増減額（円）	増減率		平均月給（円）	前年同月比増減額（円）
全業種	1,414	▲ 4	-0.3%	-	226,272	▲ 592
車・バイク・重機系	1,505	▲ 13	-0.9%	24.0%	240,806	▲ 2,072
半導体・先端技術	1,411	7	0.5%	7.5%	225,759	1,056
機械・精密機器・金属	1,432	40	2.8%	15.2%	229,122	6,380
紙・パルプ・印刷	1,394	59	4.2%	1.2%	223,035	9,445
オフィス・業務機器	1,365	37	2.7%	1.3%	218,350	5,866
医療・福祉・介護・製薬	1,374	6	0.4%	2.7%	219,823	898
携帯・パソコン・家電	1,369	▲ 26	-1.9%	2.5%	219,071	▲ 4,172
物流・倉庫	1,425	82	5.8%	4.7%	227,926	13,068
ゴム・プラ・石油・化学	1,424	28	2.0%	4.3%	227,792	4,364
住宅・建材	1,367	15	1.1%	2.7%	218,650	2,276
フード・飲料	1,295	9	0.7%	5.4%	207,174	1,450
その他	1,364	▲ 27	-2.0%	28.5%	218,194	▲ 4,409

■職種別では 29 職種中 20 職種が前年同月比プラス

10 月度は、29 職種 20 職種において前年同月を上回りました。

【職種別 10 月度平均賃金】

職種	平均時給（円）	前年同月比		求人数割合	参考	
		増減額（円）	増減率		平均月給（円）	前年同月比増減額（円）
全職種	1,414	▲ 4	-0.3%	-	226,272	▲ 592
NC 旋盤	1,497	152	10.2%	0.1%	239,540	24,358
クレーン	1,480	24	1.6%	0.1%	236,759	3,829
ドライバー・ドライバー補助	1,446	20	1.4%	0.1%	231,422	3,239
バリ取り・研磨	1,549	30	1.9%	0.9%	247,862	4,817
ハンダ付け	1,213	▲ 117	-9.6%	0.0%	194,133	▲ 18,667
フォークリフト	1,447	8	0.6%	5.2%	231,573	1,381
プレス・板金・塗装	1,469	33	2.2%	1.0%	235,004	5,323
マシンオペレーター	1,413	▲ 5	-0.4%	13.0%	226,048	▲ 864
メンテナンス・保守・保全	1,624	101	6.2%	1.9%	259,900	16,234
加工	1,433	45	3.1%	9.0%	229,359	7,213
玉掛け	1,521	▲ 21	-1.4%	0.1%	243,335	▲ 3,434
金型設計	1,433	176	12.3%	0.0%	229,333	28,190
検品・検査・調整	1,370	10	0.7%	14.0%	219,128	1,494
工場内事務	1,343	23	1.7%	0.8%	214,868	3,673
仕分け・梱包・ピッキング	1,380	27	2.0%	15.2%	220,849	4,415
試験・実験・評価	1,530	72	4.7%	0.2%	244,804	11,594
修理	1,639	171	10.4%	0.3%	262,277	27,433
食品加工	1,283	37	2.9%	2.0%	205,343	6,022
清掃・洗浄	1,363	▲ 4	-0.3%	0.8%	218,076	▲ 663
生産管理・生産事務・工程管理	1,490	▲ 83	-5.6%	0.6%	238,427	▲ 13,187
生産技術	1,548	▲ 421	-27.2%	0.1%	247,714	▲ 67,397
製造技術	1,453	102	7.0%	0.5%	232,522	16,336
組立・組付け	1,427	▲ 50	-3.5%	26.0%	228,351	▲ 7,970
鋳造・鍛造	1,469	23	1.6%	0.1%	235,093	3,690
品質管理・品質保証	1,551	185	11.9%	0.1%	248,081	29,497
部品供給・充填・運搬	1,438	29	2.0%	3.6%	230,019	4,600
溶接	1,530	▲ 60	-3.9%	0.7%	244,793	▲ 9,544
その他軽作業・物流・配送	1,363	▲ 14	-1.0%	1.3%	218,042	▲ 2,308
その他製造・工場系	1,387	30	2.2%	2.4%	221,995	4,804

■M&S 事業部 エリア法人営業部 部長 椎葉 匠よりコメント

全国平均時給が先月から+10 円の 1,414 円となり、平均時給は上昇傾向となっております。

「車・バイク・重機系」が 2024 年 3 月以来の 1,500 円台となり、「中部・東海」エリアにおいては、先月から平均時給が大幅に上昇していることが、平均時給の上昇に寄与しております。

引き続き自動車関連においては一定の稼働に留まっておりますが、今後の需要回復によっては大きく求人需要が上昇すると捉えております。

参考資料

【エリア別平均賃金推移】

エリア	平均賃金	2023/10	2023/11	2023/12	2024/01	2024/02	2024/03	2024/04	2024/05	2024/06	2024/07	2024/08	2024/09	2024/10
全国	時給	1,418	1,417	1,423	1,419	1,414	1,419	1,410	1,409	1,409	1,394	1,396	1,404	1,414
	(参考) 月給	226,864	226,661	227,656	227,046	226,242	227,070	225,572	225,393	225,439	223,053	223,298	224,607	226,272
北海道・東北	時給	1,333	1,332	1,346	1,337	1,351	1,371	1,333	1,328	1,333	1,334	1,330	1,357	1,364
	(参考) 月給	213,209	213,199	215,334	213,874	216,191	219,308	213,334	212,516	213,340	213,408	212,828	217,186	218,253
関東	時給	1,456	1,457	1,465	1,456	1,438	1,440	1,449	1,454	1,445	1,438	1,442	1,440	1,446
	(参考) 月給	232,980	233,181	234,370	232,911	230,019	230,352	231,868	232,657	231,177	230,011	230,720	230,474	231,434
中部・東海	時給	1,453	1,440	1,449	1,460	1,448	1,463	1,448	1,455	1,454	1,420	1,421	1,429	1,454
	(参考) 月給	232,519	230,443	231,910	233,556	231,651	234,065	231,628	232,820	232,683	227,152	227,310	228,651	232,596
信越・北陸	時給	1,379	1,391	1,386	1,387	1,391	1,395	1,399	1,388	1,388	1,343	1,342	1,349	1,356
	(参考) 月給	220,667	222,595	221,805	221,903	222,637	223,223	223,870	222,120	222,126	214,904	214,772	215,820	216,977
関西	時給	1,390	1,381	1,389	1,383	1,393	1,395	1,381	1,375	1,375	1,380	1,377	1,385	1,393
	(参考) 月給	222,352	220,953	222,197	221,356	222,841	223,224	220,889	219,931	220,080	220,774	220,384	221,539	222,808
中国・四国	時給	1,420	1,434	1,436	1,434	1,425	1,412	1,417	1,406	1,408	1,388	1,401	1,395	1,395
	(参考) 月給	227,129	229,375	229,806	229,365	227,986	225,903	226,643	224,891	225,277	222,106	224,206	223,255	223,157
九州・沖縄	時給	1,391	1,397	1,402	1,384	1,375	1,370	1,351	1,345	1,357	1,350	1,359	1,373	1,391
	(参考) 月給	222,522	223,530	224,306	221,477	219,952	219,264	216,089	215,155	217,168	215,999	217,438	219,662	222,556

【全国業種別平均賃金推移】

業種	平均賃金	2023/10	2023/11	2023/12	2024/01	2024/02	2024/03	2024/04	2024/05	2024/06	2024/07	2024/08	2024/09	2024/10
全業種	時給	1,418	1,417	1,423	1,419	1,414	1,419	1,410	1,409	1,409	1,394	1,396	1,404	1,414
	(参考) 月給	226,864	226,661	227,656	227,046	226,242	227,070	225,572	225,393	225,439	223,053	223,298	224,607	226,272
車・バイク・重機系	時給	1,518	1,531	1,533	1,522	1,521	1,507	1,493	1,485	1,490	1,471	1,479	1,491	1,505
	(参考) 月給	242,878	244,905	245,244	243,486	243,303	241,076	238,894	237,622	238,410	235,438	236,604	238,522	240,806
半導体・先端技術	時給	1,404	1,402	1,416	1,416	1,392	1,414	1,374	1,361	1,377	1,384	1,374	1,392	1,411
	(参考) 月給	224,703	224,297	226,625	226,495	222,740	226,259	219,864	217,721	220,323	221,493	219,815	222,745	225,759
機械・精密機器・金属	時給	1,392	1,380	1,392	1,382	1,392	1,419	1,412	1,416	1,412	1,420	1,412	1,420	1,432
	(参考) 月給	222,742	220,854	222,740	221,177	222,780	227,088	225,864	226,577	225,968	227,230	225,952	227,247	229,122
紙・パルプ・印刷	時給	1,335	1,342	1,377	1,390	1,369	1,381	1,400	1,370	1,392	1,390	1,395	1,407	1,394
	(参考) 月給	213,590	214,780	220,316	222,358	219,073	220,885	224,025	219,169	222,788	222,447	223,255	225,179	223,035
オフィス・業務機器	時給	1,328	1,344	1,386	1,388	1,377	1,404	1,347	1,346	1,327	1,353	1,338	1,319	1,365
	(参考) 月給	212,484	215,118	221,731	222,146	220,308	224,661	215,540	215,321	212,371	216,411	214,020	211,086	218,350
医療・福祉・介護・製薬	時給	1,368	1,366	1,349	1,375	1,373	1,377	1,359	1,366	1,383	1,375	1,372	1,364	1,374
	(参考) 月給	218,925	218,496	215,762	220,070	219,613	220,293	217,365	218,627	221,205	219,999	219,464	218,304	219,823
携帯・パソコン・家電	時給	1,395	1,382	1,355	1,378	1,410	1,396	1,381	1,374	1,368	1,376	1,365	1,369	1,369
	(参考) 月給	223,243	221,159	216,864	220,422	225,520	223,282	220,995	219,814	218,958	220,237	218,449	219,045	219,071
物流・倉庫	時給	1,343	1,381	1,373	1,351	1,340	1,340	1,347	1,385	1,393	1,375	1,378	1,398	1,425
	(参考) 月給	214,858	220,945	219,662	216,195	214,410	214,418	215,540	221,542	222,805	220,055	220,551	223,644	227,926
ゴム・プラ・石油・化学	時給	1,396	1,404	1,395	1,392	1,383	1,382	1,382	1,402	1,390	1,398	1,383	1,420	1,424
	(参考) 月給	223,428	224,608	223,125	222,789	221,327	221,124	221,168	224,332	222,413	223,673	221,288	227,268	227,792
住宅・建材	時給	1,352	1,359	1,366	1,369	1,379	1,387	1,367	1,366	1,373	1,391	1,371	1,370	1,367
	(参考) 月給	216,374	217,417	218,619	219,039	220,714	221,890	218,740	218,608	219,633	222,599	219,358	219,185	218,650
フード・飲料	時給	1,286	1,283	1,297	1,304	1,315	1,311	1,278	1,297	1,288	1,294	1,293	1,304	1,295
	(参考) 月給	205,724	205,284	207,466	208,664	210,423	209,779	204,501	207,570	206,055	207,105	206,908	208,619	207,174
その他	時給	1,391	1,376	1,386	1,389	1,382	1,390	1,397	1,382	1,388	1,355	1,351	1,355	1,364
	(参考) 月給	222,603	220,094	221,716	222,172	221,141	222,473	223,483	221,176	222,071	216,752	216,113	216,752	218,194

【全国職種別平均賃金推移】

職種	平均賃金	2023/10	2023/11	2023/12	2024/01	2024/02	2024/03	2024/04	2024/05	2024/06	2024/07	2024/08	2024/09	2024/10
全職種	時給	1,418	1,417	1,423	1,419	1,414	1,419	1,410	1,409	1,409	1,394	1,396	1,404	1,414
	(参考) 月給	226,864	226,661	227,656	227,046	226,242	227,070	225,572	225,393	225,439	223,053	223,298	224,607	226,272
NC旋盤	時給	1,345	1,347	1,369	1,456	1,492	1,421	1,475	1,474	1,473	1,475	1,478	1,474	1,497
	(参考) 月給	215,182	215,583	219,036	232,956	238,792	227,400	235,997	235,866	235,674	235,979	236,415	235,844	239,540
クレーン	時給	1,456	1,556	1,568	1,518	1,478	1,456	1,477	1,501	1,484	1,490	1,492	1,454	1,480
	(参考) 月給	232,930	249,030	250,870	242,897	236,519	232,952	236,371	240,155	237,387	238,371	238,665	232,688	236,759
ドライバー・ ドライバー補助	時給	1,426	1,360	1,325	1,418	1,461	1,457	1,281	1,364	1,501	1,493	1,429	1,443	1,446
	(参考) 月給	228,183	217,610	212,058	226,943	233,752	233,159	205,022	218,210	240,163	238,877	228,674	230,800	231,422
バリ取り・研磨	時給	1,519	1,471	1,497	1,532	1,551	1,637	1,551	1,416	1,385	1,402	1,412	1,459	1,549
	(参考) 月給	243,045	235,401	239,536	245,061	248,199	261,978	248,219	226,524	221,590	224,396	225,965	233,510	247,862
ハンダ付け	時給	1,330	1,509	1,472	1,245	1,365	1,350	1,258	1,298	1,200	1,200	1,200	1,300	1,213
	(参考) 月給	212,800	241,486	235,556	199,200	218,400	216,067	201,200	207,750	192,000	192,000	192,000	208,000	194,133
フォークリフト	時給	1,439	1,444	1,438	1,442	1,436	1,444	1,442	1,435	1,437	1,424	1,452	1,448	1,447
	(参考) 月給	230,192	231,011	230,037	230,703	229,780	231,075	230,698	229,600	229,851	227,854	232,330	231,748	231,573
プレス・板金・塗装	時給	1,436	1,424	1,428	1,428	1,451	1,436	1,434	1,469	1,476	1,444	1,426	1,441	1,469
	(参考) 月給	229,681	227,918	228,414	228,538	232,230	229,691	229,373	235,038	236,154	230,987	228,081	230,528	235,004
マシンオペレーター	時給	1,418	1,425	1,445	1,438	1,427	1,431	1,421	1,412	1,407	1,394	1,393	1,398	1,413
	(参考) 月給	226,912	227,984	231,138	230,015	228,352	228,980	227,416	225,940	225,056	223,042	222,814	223,690	226,048
メンテナンス・保守・保全	時給	1,523	1,509	1,557	1,531	1,543	1,516	1,510	1,537	1,532	1,554	1,552	1,581	1,624
	(参考) 月給	243,666	241,470	249,172	245,002	248,830	242,503	241,643	245,940	245,110	248,702	248,332	252,978	259,900
加工	時給	1,388	1,406	1,400	1,400	1,436	1,458	1,458	1,404	1,409	1,397	1,393	1,398	1,433
	(参考) 月給	222,146	224,904	223,988	224,071	229,683	233,251	233,213	224,579	225,512	223,562	222,883	223,605	229,359
玉掛け	時給	1,542	1,536	1,508	1,502	1,506	1,492	1,538	1,515	1,519	1,521	1,530	1,500	1,521
	(参考) 月給	246,769	245,760	241,263	240,386	240,960	238,776	246,033	242,357	242,968	243,297	244,808	239,963	243,335
金型設計	時給	1,257	1,257	1,434	1,533	1,552	1,700	1,600	1,500	1,500	1,500	1,450	1,450	1,433
	(参考) 月給	201,143	201,143	229,400	245,231	248,333	272,000	256,000	240,000	240,000	240,000	232,000	232,000	229,333
検品・検査・調整	時給	1,360	1,366	1,368	1,375	1,362	1,377	1,371	1,374	1,371	1,358	1,359	1,368	1,370
	(参考) 月給	217,634	218,540	218,907	220,034	217,979	220,279	219,281	219,832	219,316	217,214	217,460	218,894	219,128
工場内事務	時給	1,320	1,298	1,328	1,357	1,342	1,332	1,365	1,341	1,333	1,328	1,347	1,365	1,343
	(参考) 月給	211,195	207,711	212,522	217,182	214,742	213,159	218,357	214,511	213,250	212,465	215,588	218,433	214,868
仕分け・梱包・ピッキング	時給	1,353	1,359	1,364	1,358	1,362	1,359	1,345	1,372	1,376	1,347	1,345	1,360	1,380
	(参考) 月給	216,434	217,471	218,167	217,270	217,893	217,492	215,198	219,579	220,215	215,562	215,236	217,614	220,849
試験・実験・評価	時給	1,458	1,390	1,402	1,398	1,440	1,444	1,439	1,479	1,507	1,537	1,462	1,508	1,530
	(参考) 月給	233,210	222,422	224,331	223,753	230,384	231,107	230,177	236,642	241,047	245,901	233,920	241,330	244,804
修理	時給	1,468	1,539	1,484	1,433	1,474	1,521	1,468	1,484	1,541	1,627	1,666	1,655	1,639
	(参考) 月給	234,844	246,160	237,371	229,325	235,853	243,396	234,907	237,489	246,522	260,275	266,636	264,721	262,277
食品加工	時給	1,246	1,233	1,238	1,228	1,243	1,283	1,239	1,260	1,262	1,292	1,278	1,280	1,283
	(参考) 月給	199,321	197,298	198,134	196,401	198,854	205,296	198,293	201,544	201,960	206,675	204,450	204,749	205,343
清掃・洗浄	時給	1,367	1,355	1,366	1,367	1,374	1,391	1,362	1,368	1,364	1,391	1,387	1,380	1,363
	(参考) 月給	218,739	216,865	218,508	218,710	219,793	222,578	217,965	218,915	218,313	222,545	221,965	220,839	218,076
生産管理・生産事務・ 工程管理	時給	1,573	1,532	1,526	1,535	1,479	1,466	1,529	1,562	1,534	1,441	1,470	1,489	1,490
	(参考) 月給	251,614	245,168	244,130	245,589	236,612	234,628	244,694	249,970	245,451	230,581	235,210	238,213	238,427
生産技術	時給	1,969	2,000	1,806	1,841	1,588	1,583	1,595	1,572	1,581	1,569	1,594	1,625	1,548
	(参考) 月給	315,111	320,000	289,000	294,545	254,000	253,313	255,250	251,518	252,933	251,083	255,000	260,000	247,714
製造技術	時給	1,351	1,360	1,386	1,417	1,364	1,438	1,450	1,427	1,394	1,522	1,459	1,435	1,453
	(参考) 月給	216,186	217,618	221,806	226,690	218,216	230,111	232,052	228,356	222,963	243,441	233,483	229,590	232,522
組立・組付け	時給	1,477	1,484	1,485	1,469	1,455	1,445	1,440	1,446	1,451	1,418	1,424	1,426	1,427
	(参考) 月給	236,321	237,476	237,521	235,094	232,834	231,215	230,398	231,340	232,108	226,859	227,856	228,192	228,351
鋳造・鍛造	時給	1,446	1,458	1,469	1,460	1,470	1,489	1,437	1,437	1,415	1,488	1,506	1,494	1,469
	(参考) 月給	231,403	233,308	235,057	233,579	235,166	238,183	229,956	229,864	226,448	238,132	240,912	239,065	235,093
品質管理・品質保証	時給	1,366	1,407	1,347	1,364	1,463	1,467	1,447	1,472	1,472	1,680	1,701	1,784	1,551
	(参考) 月給	218,584	225,042	215,474	218,193	234,127	234,660	231,534	235,543	235,506	268,776	272,163	285,371	248,081
部品供給・充填・運搬	時給	1,409	1,428	1,430	1,421	1,423	1,417	1,411	1,412	1,408	1,421	1,419	1,436	1,438
	(参考) 月給	225,419	228,510	228,849	227,291	227,661	226,753	225,739	225,843	225,219	227,346	227,042	229,775	230,019
溶接	時給	1,590	1,537	1,554	1,509	1,513	1,529	1,562	1,568	1,564	1,513	1,521	1,550	1,530
	(参考) 月給	254,337	245,877	248,586	241,431	242,064	244,693	249,992	250,881	250,241	242,109	243,440	248,076	244,793
その他軽作業・物流・配送	時給	1,377	1,366	1,346	1,360	1,395	1,397	1,379	1,366	1,364	1,357	1,348	1,353	1,363
	(参考) 月給	220,350	218,506	215,438	217,657	223,134	223,579	220,614	218,542	218,210	217,100	215,756	216,421	218,042
その他製造・工場系	時給	1,357	1,341	1,337	1,352	1,339	1,361	1,367	1,377	1,350	1,367	1,366	1,379	1,387
	(参考) 月給	217,191	214,486	213,902	216,291	214,229	217,837	218,753	220,393	216,071	218,796	218,580	220,677	221,995

## 調査概要

### 【集計期間】

2024年10月1日～10月31日

### 【集計対象データ】

弊社運営の製造業求人情報サイト『工場ワークス』に掲載された求人広告から、業種別、職種別に平均賃金(※)、求人件数の割合を算出

※平均賃金は、時給、月給(参考)に換算。換算の方法は以下のとおり

#### ■時給換算方法

- ・月給：月給÷20営業日÷8時間
- ・日給：日給÷8時間
- ・年収：年収÷12カ月÷20営業日÷8時間

#### ■(参考)月給換算方法

- ・時給：時給×8時間×20営業日
- ・日給：日給×20営業日
- ・年収：年収÷12カ月

### 【集計対象エリア】

全国47都道府県

関東：東京都、神奈川県、千葉県、埼玉県、茨城県、栃木県、群馬県

関西：大阪府、兵庫県、京都府、滋賀県、奈良県、和歌山県

中部・東海：愛知県、岐阜県、三重県、静岡県、山梨県

北海道・東北：北海道、青森県、岩手県、宮城県、秋田県、山形県、福島県

信越・北陸：富山県、石川県、福井県、新潟県、長野県

中国・四国：鳥取県、島根県、岡山県、広島県、山口県、徳島県、香川県、愛媛県、高知県

九州・沖縄：福岡県、佐賀県、長崎県、熊本県、大分県、宮崎県、鹿児島県、沖縄県

### 【集計業種】

車・バイク・重機系、半導体・先端技術、機械・精密機器・金属、紙・パルプ・印刷、オフィス・業務機器、医療・福祉・介護・製薬、携帯・パソコン・家電、物流・倉庫、ゴム・プラ・石油・化学、住宅・建材、フード・飲料、その他

### 【集計職種】

NC旋盤、クレーン、ドライバー・ドライバー補助、バリ取り・研磨、ハンダ付け、フォークリフト、プレス・板金・塗装、マシンオペレーター、メンテナンス・保守・保全、加工、玉掛け、金型設計、検品・検査・調整、工場内事務、仕分け・梱包・ピッキング、試験・実験・評価、修理、食品加工、清掃・洗浄、生産管理・生産事務・工程管理、生産技術、製造技術、組立・組付け、鋳造・鍛造、品質管理・品質保証、部品供給・充填・運搬、溶接、その他軽作業・物流・配送、その他製造・工場

---

■会社概要

商号 株式会社コンフィデンス・インターワークス <https://ciw.jp/>  
代表者 代表取締役社長 澤岷 宣之  
所在地 〒160-0022 東京都新宿区新宿二丁目 19 番 1 号ビッグス新宿ビル 10 階  
設立 2014 年 8 月  
事業内容 HR ソリューション事業（人材派遣・受託・人材紹介）、メディア&ソリューション事業  
資本金 520,784 千円（2024 年 3 月現在）

■本件に関するお問い合わせ

株式会社コンフィデンス・インターワークス 広報・PR  
TEL：03-6823-5404 FAX：03-3539-1680 MAIL：pr@ciw.jp