

簡単導入でスタッフの定着率UP

適性適職診断ツール

e-ASK

スタッフの就業実態を事前に予測・把握するオンライン診断ツール。
PC・スマートフォンで、どなたでも7~8分で診断可能。



e-ASKで採用のお悩みを解決!



トラブル回避

性格や人間性を就業決定前に把握でき
就業後のトラブルを未然に防げる

定着率向上

潜在的な意向(職種による向き不向きなど)
を知ることができ、定着率向上につながる

効率改善

相性やチーム適性を考慮した配置をする
ことで離職の軽減と業務効率改善

e-ASKの特徴

特徴 1 1人7分のスピード診断!
診断実施後に即レポート発行



特徴 2 15年の研究と
20万人分の統計データに基づいた
信頼性の高い診断結果!

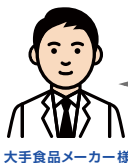


適性診断

PC・スマートフォンとネット環境があればどこでも診断可能。
回答は「はい」「いいえ」「どちらでもない」の3択で直観で回答できる質問で診断。

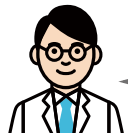
過去15年の研究と、20万人の受講者データ(診断後の追跡調査含む)に基づき開発され「e-ASK」は、米国で生まれた「EAP(社員支援プログラム)」の1つとして、多くの従業員の心を守ってきました。

お客様の声



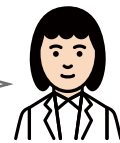
大手食品メーカー様

パート社員の面接効率改善・
離職率低下に成功しました



中小人材派遣会社様

派遣先の新規開拓時に、
競合と差別化できていると実感



大手人材派遣会社様

スタッフの相性や適性を考慮した
チーム再編で課題解決!

導入実績

- ハローワーク窓口(上野・渋谷・品川・六本木・川崎) ○ヤングハローワーク窓口
- 大手製造メーカー ○人材派遣会社 ○人材紹介会社など

その他診断ソフト

応募者のビジネススキルを数値化し
簡単・正確・瞬時に診断。
ミスマッチを防ぐシェアNo.1ソフト。



製造派遣スタッフに特化したeラーニング。
製造請負・派遣会社監修の
実務に活かせる講座も充実。



Cross Learning
製造派遣のためのキャリアアップ支援サービス