

2024年9月13日

株式会社コンフィデンス・インターワークス

証券コード 7374 東証グロース市場

8 月度製造業平均時給は、引き続き 1,300 円台を推移。

製造業求人情報サイト『工場ワークス』

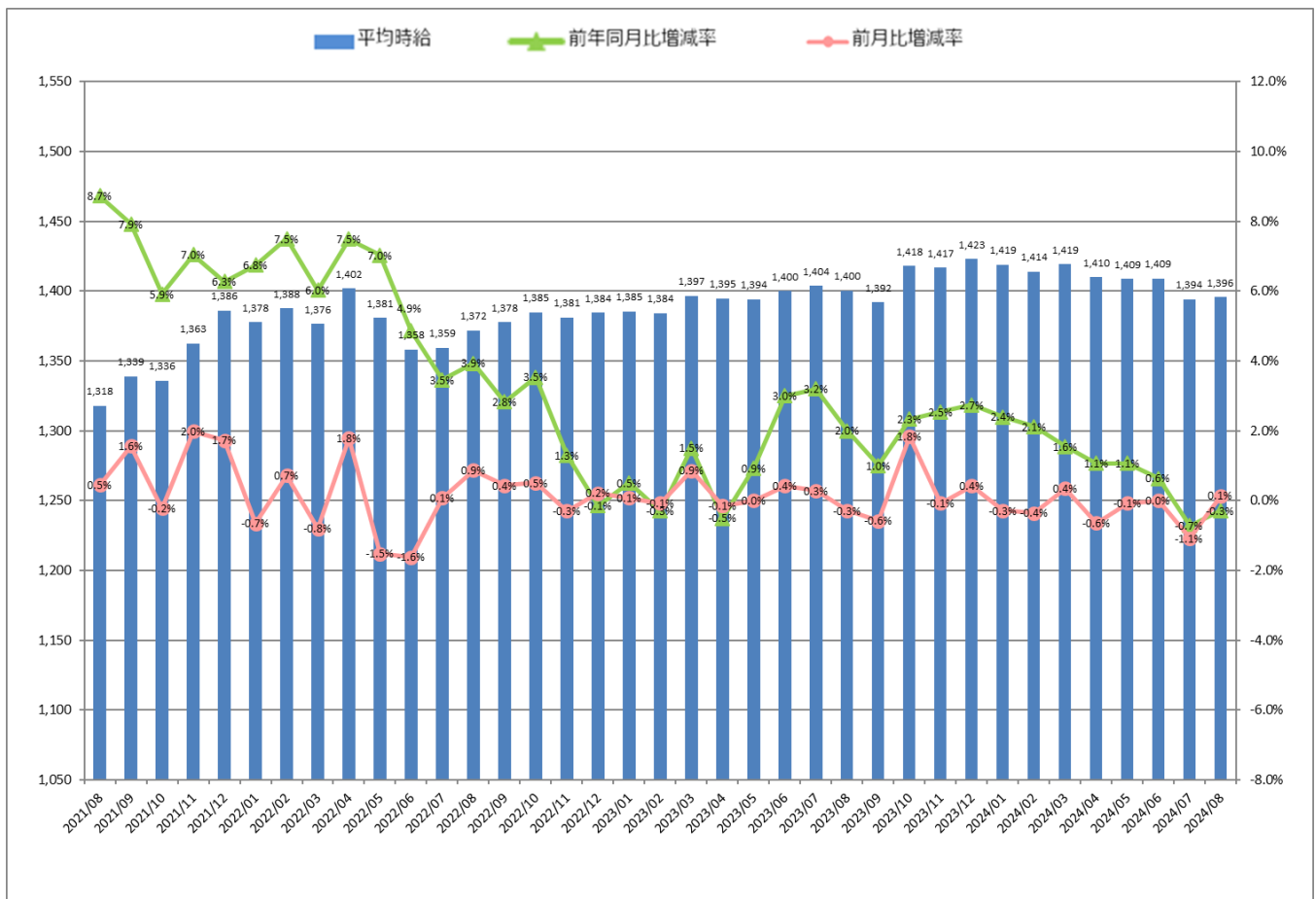
～ 2024 年 8 月度 製造業平均賃金調査 ～

株式会社コンフィデンス・インターワークス（本社：東京都新宿区、代表取締役社長：澤岷宣之、東証グロース市場：7374）が運営する製造業求人情報サイト『工場ワークス』（<https://04510.jp/>）は、本サイトに掲載されている求人広告から 2024 年 8 月度の平均賃金（エリア別、業種別、職種別）をまとめましたので、ご報告いたします。

■全国平均時給は 1,396 円で、前月に引き続き 1,300 円台を推移

2024 年 8 月度の全国平均時給は 1,396 円（前年同月比▲4 円、増減率-0.3%）で、前月に引き続き 1,300 円台を推移しています。

【全国平均時給・増減率の推移】



■エリア別では7エリア中2エリアで、全国前年同月比を上回る

8月度は、7エリア中「関東」、「中部・東海」の2エリアで全国前年同月比を上回りました。

【エリア別8月度平均賃金】

| エリア | 平均時給（円） | 前年同月比 | | 求人数割合 | 参考 | |
|--------|---------|--------|-------|-------|---------|-------------|
| | | 増減額（円） | 増減率 | | 平均月給（円） | 前年同月比増減額（円） |
| 全国 | 1,396 | ▲ 4 | -0.3% | - | 223,298 | ▲ 729 |
| 北海道・東北 | 1,330 | ▲ 8 | -0.6% | 10.3% | 212,828 | ▲ 1,282 |
| 関東 | 1,442 | 16 | 1.1% | 23.1% | 230,720 | 2,587 |
| 中部・東海 | 1,421 | 5 | 0.4% | 25.3% | 227,310 | 672 |
| 信越・北陸 | 1,342 | ▲ 32 | -2.4% | 8.8% | 214,772 | ▲ 5,130 |
| 関西 | 1,377 | ▲ 4 | -0.3% | 20.9% | 220,384 | ▲ 590 |
| 中国・四国 | 1,401 | ▲ 5 | -0.4% | 5.8% | 224,206 | ▲ 794 |
| 九州・沖縄 | 1,359 | ▲ 43 | -3.2% | 5.8% | 217,438 | ▲ 6,894 |

■業種別では12業種中6業種で、全業種前年同月比を上回る

8月度は、12業種中「機械・精密機器・金属」、「紙・パルプ・印刷」、「オフィス・業務機器」、「携帯・パソコン・家電」、「物流・倉庫」、「住宅・建材」の6業種で、全業種前年同月比を上回りました。

【業種別8月度平均賃金】

| 業種 | 平均時給（円） | 前年同月比 | | 求人数割合 | 参考 | |
|-------------|---------|--------|-------|-------|---------|-------------|
| | | 増減額（円） | 増減率 | | 平均月給（円） | 前年同月比増減額（円） |
| 全業種 | 1,396 | ▲ 4 | -0.3% | - | 223,298 | ▲ 729 |
| 車・バイク・重機系 | 1,479 | ▲ 19 | -1.3% | 25.0% | 236,604 | ▲ 3,112 |
| 半導体・先端技術 | 1,374 | ▲ 19 | -1.4% | 6.3% | 219,815 | ▲ 3,025 |
| 機械・精密機器・金属 | 1,412 | 19 | 1.3% | 16.8% | 225,952 | 3,063 |
| 紙・パルプ・印刷 | 1,395 | 39 | 2.8% | 1.3% | 223,255 | 6,225 |
| オフィス・業務機器 | 1,338 | 16 | 1.2% | 1.6% | 214,020 | 2,459 |
| 医療・福祉・介護・製薬 | 1,372 | ▲ 8 | -0.6% | 2.9% | 219,464 | ▲ 1,365 |
| 携帯・パソコン・家電 | 1,365 | 51 | 3.7% | 2.5% | 218,449 | 8,203 |
| 物流・倉庫 | 1,378 | 70 | 5.1% | 4.5% | 220,551 | 11,226 |
| ゴム・プラ・石油・化学 | 1,383 | ▲ 4 | -0.3% | 4.8% | 221,288 | ▲ 622 |
| 住宅・建材 | 1,371 | 28 | 2.0% | 2.8% | 219,358 | 4,523 |
| フード・飲料 | 1,293 | ▲ 7 | -0.5% | 6.4% | 206,908 | ▲ 1,168 |
| その他 | 1,351 | ▲ 18 | -1.3% | 25.2% | 216,113 | ▲ 2,938 |

■職種別では 29 職種中 17 職種が前年同月比プラス

8 月度は、29 職種 17 職種において前年同月を上回りました。

【職種別 8 月度平均賃金】

| 職種 | 平均時給 (円) | 前年同月比 | | 求人数割合 | 参考 | |
|----------------|----------|---------|-------|-------|----------|--------------|
| | | 増減額 (円) | 増減率 | | 平均月給 (円) | 前年同月比増減額 (円) |
| 全職種 | 1,396 | ▲ 4 | -0.3% | - | 223,298 | ▲ 729 |
| NC 旋盤 | 1,478 | 126 | 8.5% | 0.2% | 236,415 | 20,137 |
| クレーン | 1,492 | 48 | 3.2% | 0.2% | 238,665 | 7,617 |
| ドライバー・ドライバー補助 | 1,429 | ▲ 98 | -6.9% | 0.1% | 228,674 | ▲ 15,699 |
| バリ取り・研磨 | 1,412 | ▲ 4 | -0.3% | 0.7% | 225,965 | ▲ 592 |
| ハンダ付け | 1,200 | ▲ 33 | -2.8% | 0.0% | 192,000 | ▲ 5,216 |
| フォークリフト | 1,452 | 29 | 2.0% | 4.9% | 232,330 | 4,652 |
| プレス・板金・塗装 | 1,426 | 25 | 1.8% | 0.8% | 228,081 | 3,981 |
| マシンオペレーター | 1,393 | ▲ 19 | -1.4% | 12.2% | 222,814 | ▲ 3,150 |
| メンテナンス・保守・保全 | 1,552 | ▲ 1 | -0.1% | 2.3% | 248,332 | ▲ 139 |
| 加工 | 1,393 | ▲ 32 | -2.3% | 9.7% | 222,883 | ▲ 5,137 |
| 玉掛け | 1,530 | ▲ 6 | -0.4% | 0.1% | 244,808 | ▲ 925 |
| 金型設計 | 1,450 | 182 | 12.6% | 0.0% | 232,000 | 29,156 |
| 検品・検査・調整 | 1,359 | 12 | 0.9% | 14.0% | 217,460 | 1,917 |
| 工場内事務 | 1,347 | 35 | 2.6% | 0.8% | 215,588 | 5,715 |
| 仕分け・梱包・ピッキング | 1,345 | 18 | 1.3% | 14.0% | 215,236 | 2,913 |
| 試験・実験・評価 | 1,462 | ▲ 36 | -2.5% | 0.2% | 233,920 | ▲ 5,792 |
| 修理 | 1,666 | 201 | 12.1% | 0.3% | 266,636 | 32,276 |
| 食品加工 | 1,278 | 14 | 1.1% | 3.0% | 204,450 | 2,229 |
| 清掃・洗浄 | 1,387 | 58 | 4.2% | 1.0% | 221,965 | 9,362 |
| 生産管理・生産事務・工程管理 | 1,470 | ▲ 24 | -1.6% | 0.6% | 235,210 | ▲ 3,880 |
| 生産技術 | 1,594 | 246 | 15.4% | 0.0% | 255,000 | 39,354 |
| 製造技術 | 1,459 | 81 | 5.6% | 0.5% | 233,483 | 12,949 |
| 組立・組付け | 1,424 | ▲ 21 | -1.5% | 24.8% | 227,856 | ▲ 3,389 |
| 鋳造・鍛造 | 1,506 | 65 | 4.3% | 0.1% | 240,912 | 10,342 |
| 品質管理・品質保証 | 1,701 | 281 | 16.5% | 0.1% | 272,163 | 44,901 |
| 部品供給・充填・運搬 | 1,419 | 26 | 1.8% | 3.8% | 227,042 | 4,159 |
| 溶接 | 1,521 | ▲ 52 | -3.4% | 0.7% | 243,440 | ▲ 8,253 |
| その他軽作業・物流・配送 | 1,348 | ▲ 35 | -2.6% | 1.6% | 215,756 | ▲ 5,578 |
| その他製造・工場系 | 1,366 | 44 | 3.2% | 3.1% | 218,580 | 7,068 |

■M&S 事業部 エリア法人営業部 部長 椎葉 匠よりコメント

全国平均時給が 7 月に引き続き 1,300 円台で推移しております。

平均時給が高い「車・バイク・重機系」の求人割合が先月から 2.9%増加はしておりますが、自動車関連が本格的な稼働には至ってはならず、採用が進んでいないことから先月同様、求人需要が維持されている状況となっております。

自動車関連が本格的な稼働に至らずとも製造業全体としては堅調な求人需要の推移で動いていることを鑑みると、当面底堅い求人需要が継続すると捉えております。

参考資料

【エリア別平均賃金推移】

| エリア | 平均賃金 | 2023/08 | 2023/09 | 2023/10 | 2023/11 | 2023/12 | 2024/01 | 2024/02 | 2024/03 | 2024/04 | 2024/05 | 2024/06 | 2024/07 | 2024/08 |
|--------|---------|---------|---------|---------|---------|---------|---------|---------|---------|---------|---------|---------|---------|---------|
| 全国 | 時給 | 1,400 | 1,392 | 1,418 | 1,417 | 1,423 | 1,419 | 1,414 | 1,419 | 1,410 | 1,409 | 1,409 | 1,394 | 1,396 |
| | (参考) 月給 | 224,027 | 222,720 | 226,864 | 226,661 | 227,656 | 227,046 | 226,242 | 227,070 | 225,572 | 225,393 | 225,439 | 223,053 | 223,298 |
| 北海道・東北 | 時給 | 1,338 | 1,315 | 1,333 | 1,332 | 1,346 | 1,337 | 1,351 | 1,371 | 1,333 | 1,328 | 1,333 | 1,334 | 1,330 |
| | (参考) 月給 | 214,110 | 210,384 | 213,209 | 213,199 | 215,334 | 213,874 | 216,191 | 219,308 | 213,334 | 212,516 | 213,340 | 213,408 | 212,828 |
| 関東 | 時給 | 1,426 | 1,417 | 1,456 | 1,457 | 1,465 | 1,456 | 1,438 | 1,440 | 1,449 | 1,454 | 1,445 | 1,438 | 1,442 |
| | (参考) 月給 | 228,133 | 226,707 | 232,980 | 233,181 | 234,370 | 232,911 | 230,019 | 230,352 | 231,868 | 232,657 | 231,177 | 230,011 | 230,720 |
| 中部・東海 | 時給 | 1,416 | 1,426 | 1,453 | 1,440 | 1,449 | 1,460 | 1,448 | 1,463 | 1,448 | 1,455 | 1,454 | 1,420 | 1,421 |
| | (参考) 月給 | 226,638 | 228,146 | 232,519 | 230,443 | 231,910 | 233,556 | 231,651 | 234,065 | 231,628 | 232,820 | 232,683 | 227,152 | 227,310 |
| 信越・北陸 | 時給 | 1,374 | 1,369 | 1,379 | 1,391 | 1,386 | 1,387 | 1,391 | 1,395 | 1,399 | 1,388 | 1,388 | 1,343 | 1,342 |
| | (参考) 月給 | 219,902 | 219,070 | 220,667 | 222,595 | 221,805 | 221,903 | 222,637 | 223,223 | 223,870 | 222,120 | 222,126 | 214,904 | 214,772 |
| 関西 | 時給 | 1,381 | 1,373 | 1,390 | 1,381 | 1,389 | 1,383 | 1,393 | 1,395 | 1,381 | 1,375 | 1,375 | 1,380 | 1,377 |
| | (参考) 月給 | 220,974 | 219,731 | 222,352 | 220,953 | 222,197 | 221,356 | 222,841 | 223,224 | 220,889 | 219,931 | 220,080 | 220,774 | 220,384 |
| 中国・四国 | 時給 | 1,406 | 1,403 | 1,420 | 1,434 | 1,436 | 1,434 | 1,425 | 1,412 | 1,417 | 1,406 | 1,408 | 1,388 | 1,401 |
| | (参考) 月給 | 225,000 | 224,410 | 227,129 | 229,375 | 229,806 | 229,365 | 227,986 | 225,903 | 226,643 | 224,891 | 225,277 | 222,106 | 224,206 |
| 九州・沖縄 | 時給 | 1,402 | 1,367 | 1,391 | 1,397 | 1,402 | 1,384 | 1,375 | 1,370 | 1,351 | 1,345 | 1,357 | 1,350 | 1,359 |
| | (参考) 月給 | 224,332 | 218,665 | 222,522 | 223,530 | 224,306 | 221,477 | 219,952 | 219,264 | 216,089 | 215,155 | 217,168 | 215,999 | 217,438 |

【全国業種別平均賃金推移】

| 業種 | 平均賃金 | 2023/08 | 2023/09 | 2023/10 | 2023/11 | 2023/12 | 2024/01 | 2024/02 | 2024/03 | 2024/04 | 2024/05 | 2024/06 | 2024/07 | 2024/08 |
|-------------|---------|---------|---------|---------|---------|---------|---------|---------|---------|---------|---------|---------|---------|---------|
| 全業種 | 時給 | 1,400 | 1,392 | 1,418 | 1,417 | 1,423 | 1,419 | 1,414 | 1,419 | 1,410 | 1,409 | 1,409 | 1,394 | 1,396 |
| | (参考) 月給 | 224,027 | 222,720 | 226,864 | 226,661 | 227,656 | 227,046 | 226,242 | 227,070 | 225,572 | 225,393 | 225,439 | 223,053 | 223,298 |
| 車・バイク・重機系 | 時給 | 1,498 | 1,476 | 1,518 | 1,531 | 1,533 | 1,522 | 1,521 | 1,507 | 1,493 | 1,485 | 1,490 | 1,471 | 1,479 |
| | (参考) 月給 | 239,716 | 236,140 | 242,878 | 244,905 | 245,244 | 243,486 | 243,303 | 241,076 | 238,894 | 237,622 | 238,410 | 235,438 | 236,604 |
| 半導体・先端技術 | 時給 | 1,393 | 1,355 | 1,404 | 1,402 | 1,416 | 1,416 | 1,392 | 1,414 | 1,374 | 1,361 | 1,377 | 1,384 | 1,374 |
| | (参考) 月給 | 222,840 | 216,856 | 224,703 | 224,297 | 226,625 | 226,495 | 222,740 | 226,259 | 219,864 | 217,721 | 220,323 | 221,493 | 219,815 |
| 機械・精密機器・金属 | 時給 | 1,393 | 1,401 | 1,392 | 1,380 | 1,392 | 1,382 | 1,392 | 1,419 | 1,412 | 1,416 | 1,412 | 1,420 | 1,412 |
| | (参考) 月給 | 222,889 | 224,209 | 222,742 | 220,854 | 222,740 | 221,177 | 222,780 | 227,088 | 225,864 | 226,577 | 225,968 | 227,230 | 225,952 |
| 紙・パルプ・印刷 | 時給 | 1,356 | 1,345 | 1,335 | 1,342 | 1,377 | 1,390 | 1,369 | 1,381 | 1,400 | 1,370 | 1,392 | 1,390 | 1,395 |
| | (参考) 月給 | 217,030 | 215,158 | 213,590 | 214,780 | 220,316 | 222,358 | 219,073 | 220,885 | 224,025 | 219,169 | 222,788 | 222,447 | 223,255 |
| オフィス・業務機器 | 時給 | 1,322 | 1,297 | 1,328 | 1,344 | 1,386 | 1,388 | 1,377 | 1,404 | 1,347 | 1,346 | 1,327 | 1,353 | 1,338 |
| | (参考) 月給 | 211,561 | 207,558 | 212,484 | 215,118 | 221,731 | 222,146 | 220,308 | 224,661 | 215,540 | 215,321 | 212,371 | 216,411 | 214,020 |
| 医療・福祉・介護・製薬 | 時給 | 1,380 | 1,370 | 1,368 | 1,366 | 1,349 | 1,375 | 1,373 | 1,377 | 1,359 | 1,366 | 1,383 | 1,375 | 1,372 |
| | (参考) 月給 | 220,829 | 219,202 | 218,925 | 218,496 | 215,762 | 220,070 | 219,613 | 220,293 | 217,365 | 218,627 | 221,205 | 219,999 | 219,464 |
| 携帯・パソコン・家電 | 時給 | 1,314 | 1,306 | 1,395 | 1,382 | 1,355 | 1,378 | 1,410 | 1,396 | 1,381 | 1,374 | 1,368 | 1,376 | 1,365 |
| | (参考) 月給 | 210,246 | 208,914 | 223,243 | 221,159 | 216,864 | 220,422 | 225,520 | 223,282 | 220,995 | 219,814 | 218,958 | 220,237 | 218,449 |
| 物流・倉庫 | 時給 | 1,308 | 1,298 | 1,343 | 1,381 | 1,373 | 1,351 | 1,340 | 1,340 | 1,347 | 1,385 | 1,393 | 1,375 | 1,378 |
| | (参考) 月給 | 209,325 | 207,638 | 214,858 | 220,945 | 219,662 | 216,195 | 214,410 | 214,418 | 215,540 | 221,542 | 222,805 | 220,055 | 220,551 |
| ゴム・プラ・石油・化学 | 時給 | 1,387 | 1,379 | 1,396 | 1,404 | 1,395 | 1,392 | 1,383 | 1,382 | 1,382 | 1,402 | 1,390 | 1,398 | 1,383 |
| | (参考) 月給 | 221,910 | 220,606 | 223,428 | 224,608 | 223,125 | 222,789 | 221,327 | 221,124 | 221,168 | 224,332 | 222,413 | 223,673 | 221,288 |
| 住宅・建材 | 時給 | 1,343 | 1,325 | 1,352 | 1,359 | 1,366 | 1,369 | 1,379 | 1,387 | 1,367 | 1,366 | 1,373 | 1,391 | 1,371 |
| | (参考) 月給 | 214,835 | 211,940 | 216,374 | 217,417 | 218,619 | 219,039 | 220,714 | 221,890 | 218,740 | 218,608 | 219,633 | 222,599 | 219,358 |
| フード・飲料 | 時給 | 1,300 | 1,281 | 1,286 | 1,283 | 1,297 | 1,304 | 1,315 | 1,311 | 1,278 | 1,297 | 1,288 | 1,294 | 1,293 |
| | (参考) 月給 | 208,076 | 205,005 | 205,724 | 205,284 | 207,466 | 208,664 | 210,423 | 209,779 | 204,501 | 207,570 | 206,055 | 207,105 | 206,808 |
| その他 | 時給 | 1,369 | 1,376 | 1,391 | 1,376 | 1,386 | 1,389 | 1,382 | 1,390 | 1,397 | 1,382 | 1,388 | 1,355 | 1,351 |
| | (参考) 月給 | 219,051 | 220,183 | 222,603 | 220,094 | 221,716 | 222,172 | 221,141 | 222,473 | 223,483 | 221,176 | 222,071 | 216,752 | 216,113 |

【全国職種別平均賃金推移】

| 職種 | 平均賃金 | 2023/08 | 2023/09 | 2023/10 | 2023/11 | 2023/12 | 2024/01 | 2024/02 | 2024/03 | 2024/04 | 2024/05 | 2024/06 | 2024/07 | 2024/08 |
|--------------------|---------|---------|---------|---------|---------|---------|---------|---------|---------|---------|---------|---------|---------|---------|
| 全職種 | 時給 | 1,400 | 1,392 | 1,418 | 1,417 | 1,423 | 1,419 | 1,414 | 1,419 | 1,410 | 1,409 | 1,409 | 1,394 | 1,396 |
| | (参考) 月給 | 224,027 | 222,720 | 226,864 | 226,661 | 227,656 | 227,046 | 226,242 | 227,070 | 225,572 | 225,393 | 225,439 | 223,053 | 223,298 |
| NC旋盤 | 時給 | 1,352 | 1,353 | 1,345 | 1,347 | 1,369 | 1,456 | 1,492 | 1,421 | 1,475 | 1,474 | 1,473 | 1,475 | 1,478 |
| | (参考) 月給 | 216,278 | 216,516 | 215,182 | 215,583 | 219,036 | 232,956 | 238,792 | 227,400 | 235,997 | 235,866 | 235,674 | 235,979 | 236,415 |
| クレーン | 時給 | 1,444 | 1,350 | 1,456 | 1,556 | 1,568 | 1,518 | 1,478 | 1,456 | 1,477 | 1,501 | 1,484 | 1,490 | 1,492 |
| | (参考) 月給 | 231,048 | 216,075 | 232,930 | 249,030 | 250,870 | 242,897 | 236,519 | 232,952 | 236,371 | 240,155 | 237,387 | 238,371 | 238,665 |
| ドライバー・ ドライバー補助 | 時給 | 1,527 | 1,456 | 1,426 | 1,360 | 1,325 | 1,418 | 1,461 | 1,457 | 1,281 | 1,364 | 1,501 | 1,493 | 1,429 |
| | (参考) 月給 | 244,373 | 232,960 | 228,183 | 217,610 | 212,058 | 226,943 | 233,752 | 233,159 | 205,022 | 218,210 | 240,163 | 238,877 | 228,674 |
| バリ取り・研磨 | 時給 | 1,416 | 1,399 | 1,519 | 1,471 | 1,497 | 1,532 | 1,551 | 1,637 | 1,551 | 1,416 | 1,385 | 1,402 | 1,412 |
| | (参考) 月給 | 226,557 | 223,767 | 243,045 | 235,401 | 239,536 | 245,061 | 248,199 | 261,978 | 248,219 | 226,524 | 221,590 | 224,396 | 225,965 |
| ハンダ付け | 時給 | 1,233 | 1,252 | 1,330 | 1,509 | 1,472 | 1,245 | 1,365 | 1,350 | 1,258 | 1,298 | 1,200 | 1,200 | 1,200 |
| | (参考) 月給 | 197,216 | 200,297 | 212,800 | 241,486 | 235,556 | 199,200 | 218,400 | 216,067 | 201,200 | 207,750 | 192,000 | 192,000 | 192,000 |
| フォークリフト | 時給 | 1,423 | 1,435 | 1,439 | 1,444 | 1,438 | 1,442 | 1,436 | 1,444 | 1,442 | 1,435 | 1,437 | 1,424 | 1,452 |
| | (参考) 月給 | 227,678 | 229,546 | 230,192 | 231,011 | 230,037 | 230,703 | 229,780 | 231,075 | 230,698 | 229,600 | 229,851 | 227,854 | 232,330 |
| プレス・板金・塗装 | 時給 | 1,401 | 1,442 | 1,436 | 1,424 | 1,428 | 1,428 | 1,451 | 1,436 | 1,434 | 1,469 | 1,476 | 1,444 | 1,426 |
| | (参考) 月給 | 224,100 | 230,791 | 229,681 | 227,918 | 228,414 | 228,538 | 232,230 | 229,691 | 229,373 | 235,038 | 236,154 | 230,987 | 228,081 |
| マシンオペレーター | 時給 | 1,412 | 1,405 | 1,418 | 1,425 | 1,445 | 1,438 | 1,427 | 1,431 | 1,421 | 1,412 | 1,407 | 1,394 | 1,393 |
| | (参考) 月給 | 225,964 | 224,837 | 226,912 | 227,984 | 231,138 | 230,015 | 228,352 | 228,980 | 227,416 | 225,940 | 225,056 | 223,042 | 222,814 |
| メンテナンス・保守・保全 | 時給 | 1,553 | 1,506 | 1,523 | 1,509 | 1,557 | 1,531 | 1,543 | 1,516 | 1,510 | 1,537 | 1,532 | 1,554 | 1,552 |
| | (参考) 月給 | 248,471 | 240,960 | 243,666 | 241,470 | 249,172 | 245,002 | 246,830 | 242,503 | 241,643 | 245,940 | 245,110 | 248,702 | 248,332 |
| 加工 | 時給 | 1,425 | 1,398 | 1,388 | 1,406 | 1,400 | 1,400 | 1,436 | 1,458 | 1,458 | 1,404 | 1,409 | 1,397 | 1,393 |
| | (参考) 月給 | 228,020 | 223,676 | 222,146 | 224,904 | 223,988 | 224,071 | 229,683 | 233,251 | 233,213 | 224,579 | 225,512 | 223,562 | 222,883 |
| 玉掛け | 時給 | 1,536 | 1,532 | 1,542 | 1,536 | 1,508 | 1,502 | 1,506 | 1,492 | 1,538 | 1,515 | 1,519 | 1,521 | 1,530 |
| | (参考) 月給 | 245,733 | 245,053 | 246,769 | 245,760 | 241,263 | 240,386 | 240,960 | 238,776 | 246,033 | 242,357 | 242,968 | 243,297 | 244,808 |
| 金型設計 | 時給 | 1,268 | 1,262 | 1,257 | 1,257 | 1,434 | 1,533 | 1,552 | 1,700 | 1,600 | 1,500 | 1,500 | 1,500 | 1,450 |
| | (参考) 月給 | 202,844 | 201,867 | 201,143 | 201,143 | 229,400 | 245,231 | 248,333 | 272,000 | 256,000 | 240,000 | 240,000 | 240,000 | 232,000 |
| 検品・検査・調整 | 時給 | 1,347 | 1,346 | 1,360 | 1,366 | 1,368 | 1,375 | 1,362 | 1,377 | 1,371 | 1,374 | 1,371 | 1,358 | 1,359 |
| | (参考) 月給 | 215,543 | 215,340 | 217,634 | 218,540 | 218,907 | 220,034 | 217,979 | 220,279 | 219,281 | 219,832 | 219,316 | 217,214 | 217,460 |
| 工場内事務 | 時給 | 1,312 | 1,295 | 1,320 | 1,298 | 1,328 | 1,357 | 1,342 | 1,332 | 1,365 | 1,341 | 1,333 | 1,328 | 1,347 |
| | (参考) 月給 | 209,873 | 207,278 | 211,195 | 207,711 | 212,522 | 217,182 | 214,742 | 213,159 | 218,357 | 214,511 | 213,250 | 212,465 | 215,588 |
| 仕分け・梱包・ピッキング | 時給 | 1,327 | 1,321 | 1,353 | 1,359 | 1,364 | 1,358 | 1,362 | 1,359 | 1,345 | 1,372 | 1,376 | 1,347 | 1,345 |
| | (参考) 月給 | 212,323 | 211,405 | 216,434 | 217,471 | 218,167 | 217,270 | 217,893 | 217,492 | 215,198 | 219,579 | 220,215 | 215,562 | 215,236 |
| 試験・実験・評価 | 時給 | 1,498 | 1,410 | 1,458 | 1,390 | 1,402 | 1,398 | 1,440 | 1,444 | 1,439 | 1,479 | 1,507 | 1,537 | 1,462 |
| | (参考) 月給 | 239,712 | 225,563 | 233,210 | 222,422 | 224,331 | 223,753 | 230,384 | 231,107 | 230,177 | 236,642 | 241,047 | 245,901 | 233,920 |
| 修理 | 時給 | 1,465 | 1,570 | 1,468 | 1,539 | 1,484 | 1,433 | 1,474 | 1,521 | 1,468 | 1,484 | 1,541 | 1,627 | 1,666 |
| | (参考) 月給 | 234,360 | 251,200 | 234,844 | 246,160 | 237,371 | 229,325 | 235,853 | 243,396 | 234,907 | 237,489 | 246,522 | 260,275 | 266,636 |
| 食品加工 | 時給 | 1,264 | 1,235 | 1,246 | 1,233 | 1,238 | 1,228 | 1,243 | 1,283 | 1,239 | 1,260 | 1,262 | 1,292 | 1,278 |
| | (参考) 月給 | 202,221 | 197,678 | 199,321 | 197,298 | 198,134 | 196,401 | 198,854 | 205,296 | 198,293 | 201,544 | 201,960 | 206,675 | 204,450 |
| 清掃・洗浄 | 時給 | 1,329 | 1,344 | 1,367 | 1,355 | 1,366 | 1,367 | 1,374 | 1,391 | 1,362 | 1,368 | 1,364 | 1,391 | 1,387 |
| | (参考) 月給 | 212,603 | 214,997 | 218,739 | 216,865 | 218,508 | 218,710 | 219,793 | 222,578 | 217,965 | 218,915 | 218,313 | 222,545 | 221,865 |
| 生産管理・生産事務・ 工程管理 | 時給 | 1,494 | 1,511 | 1,573 | 1,532 | 1,526 | 1,535 | 1,479 | 1,466 | 1,529 | 1,562 | 1,534 | 1,441 | 1,470 |
| | (参考) 月給 | 239,090 | 241,888 | 251,614 | 245,168 | 244,130 | 245,589 | 236,612 | 234,628 | 244,694 | 249,970 | 245,451 | 230,581 | 235,210 |
| 生産技術 | 時給 | 1,348 | 1,453 | 1,969 | 2,000 | 1,806 | 1,841 | 1,588 | 1,583 | 1,595 | 1,572 | 1,581 | 1,569 | 1,594 |
| | (参考) 月給 | 215,646 | 232,468 | 315,111 | 320,000 | 289,000 | 294,545 | 254,000 | 253,313 | 255,250 | 251,518 | 252,933 | 251,083 | 255,000 |
| 製造技術 | 時給 | 1,378 | 1,356 | 1,351 | 1,360 | 1,386 | 1,417 | 1,364 | 1,438 | 1,450 | 1,427 | 1,394 | 1,522 | 1,459 |
| | (参考) 月給 | 220,534 | 217,020 | 216,186 | 217,618 | 221,806 | 226,690 | 218,216 | 230,111 | 232,052 | 228,356 | 222,963 | 243,441 | 233,483 |
| 組立・組付け | 時給 | 1,445 | 1,440 | 1,477 | 1,484 | 1,485 | 1,469 | 1,455 | 1,445 | 1,440 | 1,446 | 1,451 | 1,418 | 1,424 |
| | (参考) 月給 | 231,245 | 230,386 | 236,321 | 237,476 | 237,521 | 235,094 | 232,834 | 231,215 | 230,398 | 231,340 | 232,108 | 226,859 | 227,856 |
| 鋳造・鍛造 | 時給 | 1,441 | 1,436 | 1,446 | 1,458 | 1,469 | 1,460 | 1,470 | 1,489 | 1,437 | 1,437 | 1,415 | 1,488 | 1,506 |
| | (参考) 月給 | 230,570 | 229,734 | 231,403 | 233,308 | 235,057 | 233,579 | 235,166 | 238,183 | 229,956 | 229,864 | 226,448 | 238,132 | 240,912 |
| 品質管理・品質保証 | 時給 | 1,420 | 1,379 | 1,366 | 1,407 | 1,347 | 1,364 | 1,463 | 1,467 | 1,447 | 1,472 | 1,472 | 1,680 | 1,701 |
| | (参考) 月給 | 227,262 | 220,594 | 218,584 | 225,042 | 215,474 | 218,193 | 234,127 | 234,660 | 231,534 | 235,543 | 235,506 | 268,776 | 272,163 |
| 部品供給・充填・運搬 | 時給 | 1,393 | 1,395 | 1,409 | 1,428 | 1,430 | 1,421 | 1,423 | 1,417 | 1,411 | 1,412 | 1,408 | 1,421 | 1,419 |
| | (参考) 月給 | 222,883 | 223,250 | 225,419 | 228,510 | 228,849 | 227,291 | 227,661 | 226,753 | 225,739 | 225,843 | 225,219 | 227,346 | 227,042 |
| 溶接 | 時給 | 1,573 | 1,613 | 1,590 | 1,537 | 1,554 | 1,509 | 1,513 | 1,529 | 1,562 | 1,568 | 1,564 | 1,513 | 1,521 |
| | (参考) 月給 | 251,693 | 258,025 | 254,337 | 245,877 | 248,586 | 241,431 | 242,064 | 244,693 | 249,992 | 250,881 | 250,241 | 242,109 | 243,440 |
| その他軽作業・物流・配送 | 時給 | 1,383 | 1,349 | 1,377 | 1,366 | 1,346 | 1,360 | 1,395 | 1,397 | 1,379 | 1,366 | 1,364 | 1,357 | 1,348 |
| | (参考) 月給 | 221,334 | 215,868 | 220,350 | 218,506 | 215,438 | 217,657 | 223,134 | 223,579 | 220,614 | 218,542 | 218,210 | 217,100 | 215,756 |
| その他製造・工場系 | 時給 | 1,322 | 1,353 | 1,357 | 1,341 | 1,337 | 1,352 | 1,339 | 1,361 | 1,367 | 1,377 | 1,350 | 1,367 | 1,366 |
| | (参考) 月給 | 211,512 | 216,491 | 217,191 | 214,486 | 213,902 | 216,291 | 214,229 | 217,837 | 218,753 | 220,393 | 216,071 | 218,796 | 218,580 |

調査概要

【集計期間】

2024年8月1日～8月31日

【集計対象データ】

弊社運営の製造業求人情報サイト『工場ワークス』に掲載された求人広告から、業種別、職種別に平均賃金(※)、求人件数の割合を算出

※平均賃金は、時給、月給(参考)に換算。換算の方法は以下のとおり

■時給換算方法

- ・月給：月給÷20 営業日÷8時間
- ・日給：日給÷8時間
- ・年収：年収÷12 カ月÷20 営業日÷8時間

■(参考)月給換算方法

- ・時給：時給×8時間×20 営業日
- ・日給：日給×20 営業日
- ・年収：年収÷12 カ月

【集計対象エリア】

全国 47 都道府県

関東：東京都、神奈川県、千葉県、埼玉県、茨城県、栃木県、群馬県

関西：大阪府、兵庫県、京都府、滋賀県、奈良県、和歌山県

中部・東海：愛知県、岐阜県、三重県、静岡県、山梨県

北海道・東北：北海道、青森県、岩手県、宮城県、秋田県、山形県、福島県

信越・北陸：富山県、石川県、福井県、新潟県、長野県

中国・四国：鳥取県、島根県、岡山県、広島県、山口県、徳島県、香川県、愛媛県、高知県

九州・沖縄：福岡県、佐賀県、長崎県、熊本県、大分県、宮崎県、鹿児島県、沖縄県

【集計業種】

車・バイク・重機系、半導体・先端技術、機械・精密機器・金属、紙・パルプ・印刷、オフィス・業務機器、医療・福祉・介護・製薬、携帯・パソコン・家電、物流・倉庫、ゴム・プラ・石油・化学、住宅・建材、フード・飲料、その他

【集計職種】

NC旋盤、クレーン、ドライバー・ドライバー補助、バリ取り・研磨、ハンダ付け、フォークリフト、プレス・板金・塗装、マシンオペレーター、メンテナンス・保守・保全、加工、玉掛け、金型設計、検品・検査・調整、工場内事務、仕分け・梱包・ピッキング、試験・実験・評価、修理、食品加工、清掃・洗浄、生産管理・生産事務・工程管理、生産技術、製造技術、組立・組付け、鋳造・鍛造、品質管理・品質保証、部品供給・充填・運搬、溶接、その他軽作業・物流・配送、その他製造・工場

■会社概要

商号 株式会社コンフィデンス・インターワークス <https://ciw.jp/>
代表者 代表取締役社長 澤岷 宣之
所在地 〒160-0022 東京都新宿区新宿二丁目 19 番 1 号ビッグス新宿ビル 10 階
設立 2014 年 8 月
事業内容 HR ソリューション事業（人材派遣・受託・人材紹介）、メディア&ソリューション事業
資本金 520,784 千円（2024 年 3 月現在）

■本件に関するお問い合わせ

株式会社コンフィデンス・インターワークス 広報・PR
TEL：03-6823-5404 FAX：03-3539-1680 MAIL：pr@ciw.jp