

2024年8月15日

株式会社コンフィデンス・インターワークス

証券コード 7374 東証グロース市場

# 7 月度製造業平均時給は、1,400 円台を下回り 1,394 円。

## 製造業求人情報サイト『工場ワークス』

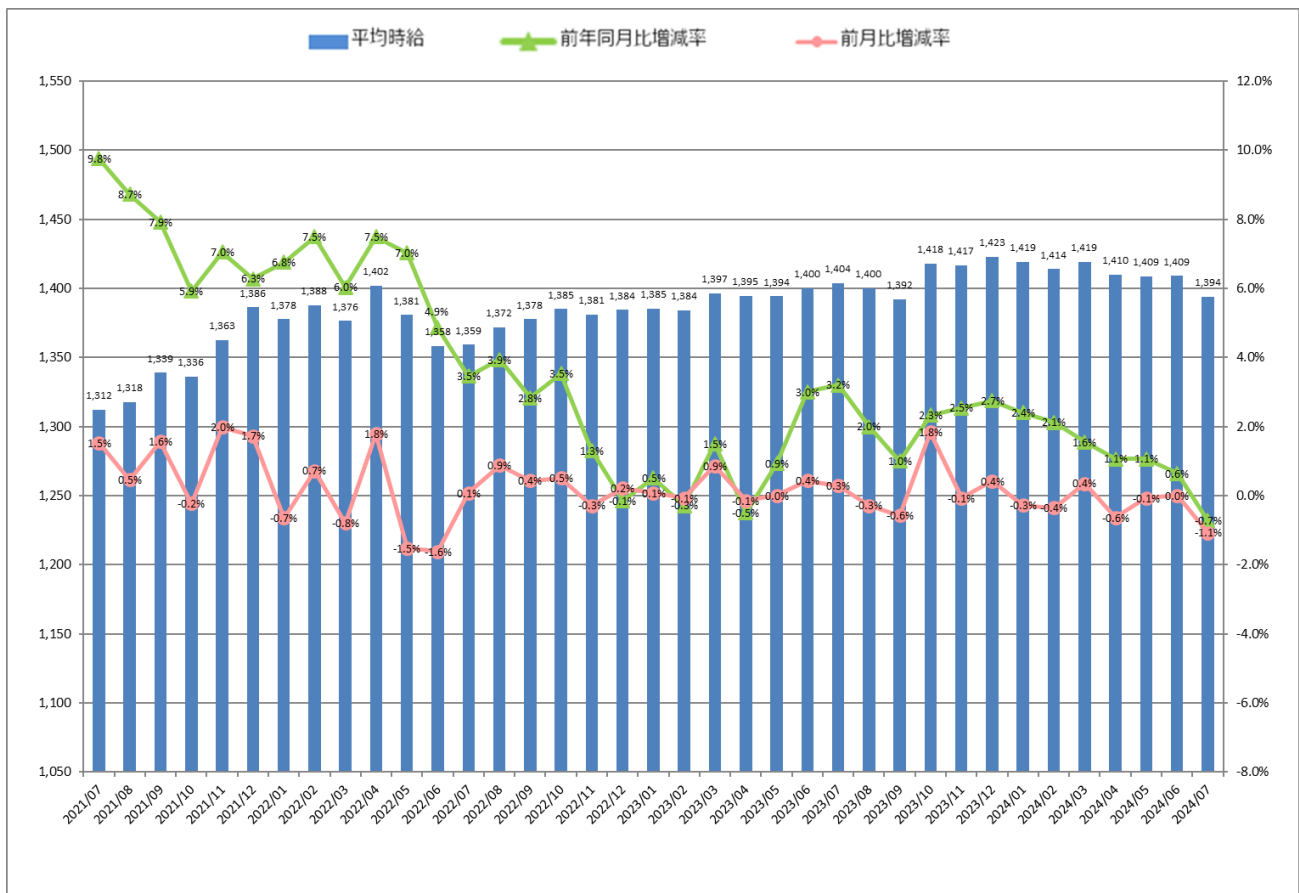
### ～ 2024 年 7 月度 製造業平均賃金調査 ～

株式会社コンフィデンス・インターワークス（本社：東京都新宿区、代表取締役社長：澤岷宣之、東証グロース市場：7374）が運営する製造業求人情報サイト『工場ワークス』（<https://04510.jp/>）は、本サイトに掲載されている求人広告から 2024 年 7 月度の平均賃金（エリア別、業種別、職種別）をまとめましたので、ご報告いたします。

#### ■全国平均時給は、1,400 円台を下回り 1,394 円

2024 年 7 月度の全国平均時給は 1,394 円（前年同月比▲10 円、増減率-0.7%）で、2023 年 9 月以来の 1,300 円台となりました。

#### 【全国平均時給・増減率の推移】



■エリア別では7エリア中4エリアで、全国前年同月比を上回る

7月度は、7エリア中「北海道・東北」、「関東」、「関西」、「中国・四国」の4エリアで全国前年同月比を上回りました。

【エリア別7月度平均賃金】

エリア	平均時給（円）	前年同月比		求人数割合	参考	
		増減額（円）	増減率		平均月給（円）	前年同月比増減額（円）
全国	1,394	▲ 10	-0.7%	-	223,053	▲ 1,553
北海道・東北	1,334	0	0.0%	9.5%	213,408	▲ 76
関東	1,438	8	0.6%	23.7%	230,011	1,197
中部・東海	1,420	▲ 29	-2.0%	24.4%	227,152	▲ 4,709
信越・北陸	1,343	▲ 24	-1.8%	9.8%	214,904	▲ 3,747
関西	1,380	9	0.7%	21.7%	220,774	1,409
中国・四国	1,388	▲ 9	-0.6%	5.3%	222,106	▲ 1,399
九州・沖縄	1,350	▲ 42	-3.1%	5.6%	215,999	▲ 6,664

■業種別では12業種中9業種で、全業種前年同月比を上回る

7月度は、12業種中「半導体・先端技術」、「機械・精密機器・金属」、「紙・パルプ・印刷」、「オフィス・業務機器」、「医療・福祉・介護・製薬」、「携帯・パソコン・家電」、「物流・倉庫」、「ゴム・プラ・石油・化学」、「住宅・建材」の9業種で、全業種前年同月比を上回りました。

【業種別7月度平均賃金】

業種	平均時給（円）	前年同月比		求人数割合	参考	
		増減額（円）	増減率		平均月給（円）	前年同月比増減額（円）
全業種	1,394	▲ 10	-0.7%	-	223,053	▲ 1,553
車・バイク・重機系	1,471	▲ 43	-2.9%	22.1%	235,438	▲ 6,809
半導体・先端技術	1,384	27	2.0%	6.6%	221,493	4,408
機械・精密機器・金属	1,420	38	2.7%	15.7%	227,230	6,109
紙・パルプ・印刷	1,390	51	3.7%	1.2%	222,447	8,254
オフィス・業務機器	1,353	63	4.7%	1.3%	216,411	10,048
医療・福祉・介護・製薬	1,375	10	0.7%	2.5%	219,999	1,610
携帯・パソコン・家電	1,376	60	4.4%	2.3%	220,237	9,706
物流・倉庫	1,375	43	3.1%	3.8%	220,055	6,984
ゴム・プラ・石油・化学	1,398	32	2.3%	4.4%	223,673	5,073
住宅・建材	1,391	31	2.2%	2.4%	222,599	5,079
フード・飲料	1,294	▲ 15	-1.2%	6.0%	207,105	▲ 2,340
その他	1,355	▲ 14	-1.0%	31.6%	216,752	▲ 2,304

■職種別では 29 職種中 17 職種が前年同月比プラス

7 月度は、29 職種 17 職種において前年同月を上回りました。

【職種別 7 月度平均賃金】

職種	平均時給 (円)	前年同月比		求人数割合	参考	
		増減額 (円)	増減率		平均月給 (円)	前年同月比増減額 (円)
全職種	1,394	▲ 10	-0.7%	-	223,053	▲ 1,553
NC旋盤	1,475	128	8.7%	0.1%	235,979	20,388
クレーン	1,490	75	5.0%	0.2%	238,371	11,943
ドライバー・ドライバー補助	1,493	23	1.5%	0.1%	238,877	3,735
バリ取り・研磨	1,402	▲ 49	-3.5%	0.7%	224,396	▲ 7,801
ハンダ付け	1,200	▲ 230	-19.2%	0.0%	192,000	▲ 36,800
フォークリフト	1,424	▲ 3	-0.2%	5.7%	227,854	▲ 388
プレス・板金・塗装	1,444	42	2.9%	0.8%	230,987	6,688
マシンオペレーター	1,394	▲ 11	-0.8%	14.0%	223,042	▲ 1,725
メンテナンス・保守・保全	1,554	82	5.3%	1.8%	248,702	13,145
加工	1,397	▲ 2	-0.1%	8.2%	223,562	▲ 231
玉掛け	1,521	▲ 27	-1.8%	0.1%	243,297	▲ 4,334
金型設計	1,500	229	15.3%	0.0%	240,000	36,694
検品・検査・調整	1,358	7	0.5%	13.8%	217,214	1,016
工場内事務	1,328	30	2.3%	0.7%	212,465	4,822
仕分け・梱包・ピッキング	1,347	▲ 3	-0.2%	13.1%	215,562	▲ 400
試験・実験・評価	1,537	212	13.8%	0.3%	245,901	33,937
修理	1,627	102	6.3%	0.1%	260,275	16,275
食品加工	1,292	14	1.1%	2.7%	206,675	2,267
清掃・洗浄	1,391	37	2.7%	0.8%	222,545	5,955
生産管理・生産事務・工程管理	1,441	▲ 25	-1.7%	0.8%	230,581	▲ 4,040
生産技術	1,569	235	15.0%	0.1%	251,083	37,593
製造技術	1,522	148	9.7%	0.3%	243,441	23,530
組立・組付け	1,418	▲ 35	-2.5%	26.9%	226,859	▲ 5,675
鑄造・鍛造	1,488	▲ 57	-3.8%	0.1%	238,132	▲ 9,000
品質管理・品質保証	1,680	286	17.0%	0.1%	268,776	45,810
部品供給・充填・運搬	1,421	▲ 23	-1.6%	3.2%	227,346	▲ 3,685
溶接	1,513	▲ 48	-3.2%	0.6%	242,109	▲ 7,662
その他軽作業・物流・配送	1,357	33	2.4%	1.2%	217,100	5,305
その他製造・工場系	1,367	40	2.9%	3.3%	218,796	6,529

■M&S 事業部 エリア法人営業部 部長 椎葉 匠よりコメント

全国平均時給が 2023 年 9 月以来の 1,300 円台となっております。

「中部・東海」「信越・北陸」エリアを中心に平均時給が高い「車・バイク・重機系」以外の業種の求人数が増加し、その影響により平均時給が低下しました。

自動車関連の求人需要は現状を維持している反面、

その他の業種に関しては需要が堅調に動き出していると捉えております。

今後も自動車関連における認証不正問題の影響を鑑みると 7 月同様の状況は続くと想定できますが、製造業全体としての求人需要は回復基調と捉えております。

参考資料

【エリア別平均賃金推移】

エリア	平均賃金	2023/07	2023/08	2023/09	2023/10	2023/11	2023/12	2024/01	2024/02	2024/03	2024/04	2024/05	2024/06	2024/07
全国	時給	1,404	1,400	1,392	1,418	1,417	1,423	1,419	1,414	1,419	1,410	1,409	1,409	1,394
	(参考) 月給	224,606	224,027	222,720	226,864	226,661	227,656	227,046	226,242	227,070	225,572	225,393	225,439	223,053
北海道・東北	時給	1,334	1,338	1,315	1,333	1,332	1,346	1,337	1,351	1,371	1,333	1,328	1,333	1,334
	(参考) 月給	213,484	214,110	210,384	213,209	213,199	215,334	213,874	216,191	219,308	213,334	212,516	213,340	213,408
関東	時給	1,430	1,426	1,417	1,456	1,457	1,465	1,456	1,438	1,440	1,449	1,454	1,445	1,438
	(参考) 月給	228,814	228,133	226,707	232,980	233,181	234,370	232,911	230,019	230,352	231,868	232,657	231,177	230,011
中部・東海	時給	1,449	1,416	1,426	1,453	1,440	1,449	1,460	1,448	1,463	1,448	1,455	1,454	1,420
	(参考) 月給	231,861	226,638	228,146	232,519	230,443	231,910	233,556	231,651	234,065	231,628	232,820	232,683	227,152
信越・北陸	時給	1,367	1,374	1,369	1,379	1,391	1,386	1,387	1,391	1,395	1,399	1,388	1,388	1,343
	(参考) 月給	218,651	219,902	219,070	220,667	222,595	221,805	221,903	222,637	223,223	223,870	222,120	222,126	214,904
関西	時給	1,371	1,381	1,373	1,390	1,381	1,389	1,383	1,393	1,395	1,381	1,375	1,375	1,380
	(参考) 月給	219,365	220,974	219,731	222,352	220,953	222,197	221,356	222,841	223,224	220,889	219,931	220,080	220,774
中国・四国	時給	1,397	1,406	1,403	1,420	1,434	1,436	1,434	1,425	1,412	1,417	1,406	1,408	1,388
	(参考) 月給	223,505	225,000	224,410	227,129	229,375	229,806	229,365	227,986	225,903	226,643	224,891	225,277	222,106
九州・沖縄	時給	1,392	1,402	1,367	1,391	1,397	1,402	1,384	1,375	1,370	1,351	1,345	1,357	1,350
	(参考) 月給	222,663	224,332	218,665	222,522	223,530	224,306	221,477	219,952	219,264	216,089	215,155	217,168	215,999

【全国業種別平均賃金推移】

業種	平均賃金	2023/07	2023/08	2023/09	2023/10	2023/11	2023/12	2024/01	2024/02	2024/03	2024/04	2024/05	2024/06	2024/07
全業種	時給	1,404	1,400	1,392	1,418	1,417	1,423	1,419	1,414	1,419	1,410	1,409	1,409	1,394
	(参考) 月給	224,606	224,027	222,720	226,864	226,661	227,656	227,046	226,242	227,070	225,572	225,393	225,439	223,053
車・バイク・重機系	時給	1,514	1,498	1,476	1,518	1,531	1,533	1,522	1,521	1,507	1,493	1,485	1,490	1,471
	(参考) 月給	242,247	239,716	236,140	242,878	244,905	245,244	243,486	243,303	241,076	238,894	237,622	238,410	235,438
半導体・先端技術	時給	1,357	1,393	1,355	1,404	1,402	1,416	1,416	1,392	1,414	1,374	1,361	1,377	1,384
	(参考) 月給	217,085	222,840	216,856	224,703	224,297	226,625	226,495	222,740	226,259	219,864	217,721	220,323	221,493
機械・精密機器・金属	時給	1,382	1,393	1,401	1,392	1,380	1,392	1,382	1,392	1,419	1,412	1,416	1,412	1,420
	(参考) 月給	221,121	222,889	224,209	222,742	220,854	222,740	221,177	222,780	227,088	225,864	226,577	225,968	227,230
紙・パルプ・印刷	時給	1,339	1,356	1,345	1,335	1,342	1,377	1,390	1,369	1,381	1,400	1,370	1,392	1,390
	(参考) 月給	214,193	217,030	215,158	213,590	214,780	220,316	222,358	219,073	220,885	224,025	219,169	222,788	222,447
オフィス・業務機器	時給	1,290	1,322	1,297	1,328	1,344	1,386	1,388	1,377	1,404	1,347	1,346	1,327	1,353
	(参考) 月給	206,363	211,561	207,558	212,484	215,118	221,731	222,146	220,308	224,661	215,540	215,321	212,371	216,411
医療・福祉・介護・製薬	時給	1,365	1,380	1,370	1,368	1,366	1,349	1,375	1,373	1,377	1,359	1,366	1,383	1,375
	(参考) 月給	218,389	220,829	219,202	218,925	218,496	215,762	220,070	219,613	220,293	217,365	218,627	221,205	219,999
携帯・パソコン・家電	時給	1,316	1,314	1,306	1,395	1,382	1,355	1,378	1,410	1,396	1,381	1,374	1,368	1,376
	(参考) 月給	210,531	210,246	208,914	223,243	221,159	216,864	220,422	225,520	223,282	220,995	219,814	218,958	220,237
物流・倉庫	時給	1,332	1,308	1,298	1,343	1,381	1,373	1,351	1,340	1,340	1,347	1,385	1,393	1,375
	(参考) 月給	213,071	209,325	207,638	214,858	220,945	219,662	216,195	214,410	214,418	215,540	221,542	222,805	220,055
ゴム・プラ・石油・化学	時給	1,366	1,387	1,379	1,396	1,404	1,395	1,392	1,383	1,382	1,382	1,402	1,390	1,398
	(参考) 月給	218,600	221,910	220,606	223,428	224,608	223,125	222,789	221,327	221,124	221,168	224,332	222,413	223,673
住宅・建材	時給	1,360	1,343	1,325	1,352	1,359	1,366	1,369	1,379	1,387	1,367	1,366	1,373	1,391
	(参考) 月給	217,520	214,835	211,940	216,374	217,417	218,619	219,039	220,714	221,890	218,740	218,608	219,633	222,599
フード・飲料	時給	1,309	1,300	1,281	1,286	1,283	1,297	1,304	1,315	1,311	1,278	1,297	1,288	1,294
	(参考) 月給	209,445	208,076	205,005	205,724	205,284	207,466	208,664	210,423	209,779	204,501	207,570	206,055	207,105
その他	時給	1,369	1,369	1,376	1,391	1,376	1,386	1,389	1,382	1,390	1,397	1,382	1,388	1,355
	(参考) 月給	219,056	219,051	220,183	222,603	220,094	221,716	222,172	221,141	222,473	223,483	221,176	222,071	216,752

【全国職種別平均賃金推移】

職種	平均賃金	2023/07	2023/08	2023/09	2023/10	2023/11	2023/12	2024/01	2024/02	2024/03	2024/04	2024/05	2024/06	2024/07
全職種	時給	1,404	1,400	1,392	1,418	1,417	1,423	1,419	1,414	1,419	1,410	1,409	1,409	1,394
	(参考) 月給	224,606	224,027	222,720	226,864	226,661	227,656	227,046	226,242	227,070	225,572	225,393	225,439	223,053
NC旋盤	時給	1,347	1,352	1,353	1,345	1,347	1,369	1,456	1,492	1,421	1,475	1,474	1,473	1,475
	(参考) 月給	215,591	216,278	216,516	215,182	215,583	219,036	232,956	238,792	227,400	235,997	235,866	235,674	235,979
クレーン	時給	1,415	1,444	1,350	1,456	1,556	1,568	1,518	1,478	1,456	1,477	1,501	1,484	1,490
	(参考) 月給	226,428	231,048	216,075	232,930	249,030	250,870	242,897	236,519	232,952	236,371	240,155	237,387	238,371
ドライバー・ ドライバー補助	時給	1,470	1,527	1,456	1,426	1,360	1,325	1,418	1,461	1,457	1,281	1,364	1,501	1,493
	(参考) 月給	235,142	244,373	232,960	228,183	217,610	212,058	226,943	233,752	233,159	205,022	218,210	240,163	238,877
バリ取り・研磨	時給	1,451	1,416	1,399	1,519	1,471	1,497	1,532	1,551	1,637	1,551	1,416	1,385	1,402
	(参考) 月給	232,197	226,557	223,767	243,045	235,401	239,536	245,061	248,199	261,978	248,219	226,524	221,590	224,396
ハンダ付け	時給	1,430	1,233	1,252	1,330	1,509	1,472	1,245	1,365	1,350	1,258	1,298	1,200	1,200
	(参考) 月給	228,800	197,216	200,297	212,800	241,486	235,556	199,200	218,400	216,067	201,200	207,750	192,000	192,000
フォークリフト	時給	1,427	1,423	1,435	1,439	1,444	1,438	1,442	1,436	1,444	1,442	1,435	1,437	1,424
	(参考) 月給	228,242	227,678	229,546	230,192	231,011	230,037	230,703	229,780	231,075	230,698	229,600	229,851	227,854
プレス・板金・塗装	時給	1,402	1,401	1,442	1,436	1,424	1,428	1,428	1,451	1,436	1,434	1,469	1,476	1,444
	(参考) 月給	224,299	224,100	230,791	229,681	227,918	228,414	228,538	232,230	229,691	229,373	235,038	236,154	230,987
マシンオペレーター	時給	1,405	1,412	1,405	1,418	1,425	1,445	1,438	1,427	1,431	1,421	1,412	1,407	1,394
	(参考) 月給	224,767	225,964	224,837	226,912	227,984	231,138	230,015	228,352	228,980	227,416	225,940	225,056	223,042
メンテナンス・保守・保全	時給	1,472	1,553	1,506	1,523	1,509	1,557	1,531	1,543	1,516	1,510	1,537	1,532	1,554
	(参考) 月給	235,557	248,471	240,960	243,666	241,470	249,172	245,002	246,830	242,503	241,643	245,940	245,110	248,702
加工	時給	1,399	1,425	1,398	1,388	1,406	1,400	1,400	1,436	1,458	1,458	1,404	1,409	1,397
	(参考) 月給	223,793	228,020	223,676	222,146	224,904	223,988	224,071	229,683	233,251	233,213	224,579	225,512	223,562
玉掛け	時給	1,548	1,536	1,532	1,542	1,536	1,508	1,502	1,506	1,492	1,538	1,515	1,519	1,521
	(参考) 月給	247,631	245,733	245,053	246,769	245,760	241,263	240,386	240,960	238,776	246,033	242,357	242,968	243,297
金型設計	時給	1,271	1,268	1,262	1,257	1,257	1,434	1,533	1,552	1,700	1,600	1,500	1,500	1,500
	(参考) 月給	203,306	202,844	201,867	201,143	201,143	229,400	245,231	248,333	272,000	256,000	240,000	240,000	240,000
検品・検査・調整	時給	1,351	1,347	1,346	1,360	1,366	1,368	1,375	1,362	1,377	1,371	1,374	1,371	1,358
	(参考) 月給	216,198	215,543	215,340	217,634	218,540	218,907	220,034	217,979	220,279	219,281	219,832	219,316	217,214
工場内事務	時給	1,298	1,312	1,295	1,320	1,298	1,328	1,357	1,342	1,332	1,365	1,341	1,333	1,328
	(参考) 月給	207,643	209,873	207,278	211,195	207,711	212,522	217,182	214,742	213,159	218,357	214,511	213,250	212,465
仕分け・梱包・ピッキング	時給	1,350	1,327	1,321	1,353	1,359	1,364	1,358	1,362	1,359	1,345	1,372	1,376	1,347
	(参考) 月給	215,962	212,323	211,405	216,434	217,471	218,167	217,270	217,893	217,492	215,198	219,579	220,215	215,562
試験・実験・評価	時給	1,325	1,498	1,410	1,458	1,390	1,402	1,398	1,440	1,444	1,439	1,479	1,507	1,537
	(参考) 月給	211,964	239,712	225,563	233,210	222,422	224,331	223,753	230,384	231,107	230,177	236,642	241,047	245,901
修理	時給	1,525	1,465	1,570	1,468	1,539	1,484	1,433	1,474	1,521	1,468	1,484	1,541	1,627
	(参考) 月給	244,000	234,360	251,200	234,844	246,160	237,371	229,325	235,853	243,396	234,907	237,489	246,522	260,275
食品加工	時給	1,278	1,264	1,235	1,246	1,233	1,238	1,228	1,243	1,283	1,239	1,260	1,262	1,292
	(参考) 月給	204,408	202,221	197,678	199,321	197,298	198,134	196,401	198,854	205,296	198,293	201,544	201,960	206,675
清掃・洗浄	時給	1,354	1,329	1,344	1,367	1,355	1,366	1,367	1,374	1,391	1,362	1,368	1,364	1,391
	(参考) 月給	216,590	212,603	214,997	218,739	216,865	218,508	218,710	219,793	222,578	217,965	218,915	218,313	222,545
生産管理・生産事務・ 工程管理	時給	1,466	1,494	1,511	1,573	1,532	1,526	1,535	1,479	1,466	1,529	1,562	1,534	1,441
	(参考) 月給	234,621	239,090	241,688	251,614	245,168	244,130	245,589	236,612	234,628	244,684	249,970	245,451	230,581
生産技術	時給	1,334	1,348	1,453	1,969	2,000	1,806	1,841	1,588	1,583	1,595	1,572	1,581	1,569
	(参考) 月給	213,490	215,646	232,468	315,111	320,000	289,000	294,545	254,000	253,313	255,250	251,518	252,933	251,083
製造技術	時給	1,374	1,378	1,356	1,351	1,360	1,386	1,417	1,364	1,438	1,450	1,427	1,394	1,522
	(参考) 月給	219,911	220,534	217,020	216,186	217,618	221,806	226,690	218,216	230,111	232,052	228,356	222,963	243,441
組立・組付け	時給	1,453	1,445	1,440	1,477	1,484	1,485	1,469	1,455	1,445	1,440	1,446	1,451	1,418
	(参考) 月給	232,534	231,245	230,386	236,321	237,476	237,521	235,094	232,834	231,215	230,398	231,340	232,108	226,859
鋳造・鍛造	時給	1,545	1,441	1,436	1,446	1,458	1,469	1,460	1,470	1,489	1,437	1,437	1,415	1,488
	(参考) 月給	247,132	230,570	229,734	231,403	233,308	235,057	233,579	235,166	238,183	229,956	229,864	226,448	238,132
品質管理・品質保証	時給	1,394	1,420	1,379	1,366	1,407	1,347	1,364	1,463	1,467	1,447	1,472	1,472	1,680
	(参考) 月給	222,966	227,262	220,594	218,584	225,042	215,474	218,193	234,127	234,660	231,534	235,543	235,506	268,776
部品供給・充填・運搬	時給	1,444	1,393	1,395	1,409	1,428	1,430	1,421	1,423	1,417	1,411	1,412	1,408	1,421
	(参考) 月給	231,031	222,883	223,250	225,419	228,510	228,849	227,291	227,661	226,753	225,739	225,843	225,219	227,346
溶接	時給	1,561	1,573	1,613	1,590	1,537	1,554	1,509	1,513	1,529	1,562	1,568	1,564	1,513
	(参考) 月給	249,771	251,693	258,025	254,337	245,877	248,586	241,431	242,064	244,693	249,992	250,881	250,241	242,109
その他軽作業・物流・配送	時給	1,324	1,383	1,349	1,377	1,366	1,346	1,360	1,395	1,397	1,379	1,366	1,364	1,357
	(参考) 月給	211,795	221,334	215,868	220,350	218,506	215,438	217,657	223,134	223,579	220,614	218,542	218,210	217,100
その他製造・工場系	時給	1,327	1,322	1,353	1,357	1,341	1,337	1,352	1,339	1,361	1,367	1,377	1,350	1,367
	(参考) 月給	212,267	211,512	216,491	217,191	214,486	213,902	216,291	214,229	217,837	218,753	220,393	216,071	218,796

## 調査概要

### 【集計期間】

2024年7月1日～7月31日

### 【集計対象データ】

弊社運営の製造業求人情報サイト『工場ワークス』に掲載された求人広告から、業種別、職種別に平均賃金(※)、求人件数の割合を算出

※平均賃金は、時給、月給(参考)に換算。換算の方法は以下のとおり

#### ■時給換算方法

- ・月給：月給÷20 営業日÷8時間
- ・日給：日給÷8時間
- ・年収：年収÷12 カ月÷20 営業日÷8時間

#### ■(参考)月給換算方法

- ・時給：時給×8時間×20 営業日
- ・日給：日給×20 営業日
- ・年収：年収÷12 カ月

### 【集計対象エリア】

全国 47 都道府県

関東：東京都、神奈川県、千葉県、埼玉県、茨城県、栃木県、群馬県

関西：大阪府、兵庫県、京都府、滋賀県、奈良県、和歌山県

中部・東海：愛知県、岐阜県、三重県、静岡県、山梨県

北海道・東北：北海道、青森県、岩手県、宮城県、秋田県、山形県、福島県

信越・北陸：富山県、石川県、福井県、新潟県、長野県

中国・四国：鳥取県、島根県、岡山県、広島県、山口県、徳島県、香川県、愛媛県、高知県

九州・沖縄：福岡県、佐賀県、長崎県、熊本県、大分県、宮崎県、鹿児島県、沖縄県

### 【集計業種】

車・バイク・重機系、半導体・先端技術、機械・精密機器・金属、紙・パルプ・印刷、オフィス・業務機器、医療・福祉・介護・製薬、携帯・パソコン・家電、物流・倉庫、ゴム・プラ・石油・化学、住宅・建材、フード・飲料、その他

### 【集計職種】

NC旋盤、クレーン、ドライバー・ドライバー補助、バリ取り・研磨、ハンダ付け、フォークリフト、プレス・板金・塗装、マシンオペレーター、メンテナンス・保守・保全、加工、玉掛け、金型設計、検品・検査・調整、工場内事務、仕分け・梱包・ピッキング、試験・実験・評価、修理、食品加工、清掃・洗浄、生産管理・生産事務・工程管理、生産技術、製造技術、組立・組付け、鋳造・鍛造、品質管理・品質保証、部品供給・充填・運搬、溶接、その他軽作業・物流・配送、その他製造・工場

---

■会社概要

商号 株式会社コンフィデンス・インターワークス <https://ciw.jp/>  
代表者 代表取締役社長 澤岷 宣之  
所在地 〒160-0022 東京都新宿区新宿二丁目 19 番 1 号ビッグス新宿ビル 10 階  
設立 2014 年 8 月  
事業内容 HR ソリューション事業（人材派遣・受託・人材紹介）、メディア&ソリューション事業  
資本金 520,784 千円（2024 年 3 月現在）

■本件に関するお問い合わせ

株式会社コンフィデンス・インターワークス 広報・PR  
TEL：03-6823-5404 FAX：03-3539-1680 MAIL：pr@ciw.jp