

2024年3月15日

株式会社コンフィデンス・インターワークス

証券コード 7374 東証グロース市場

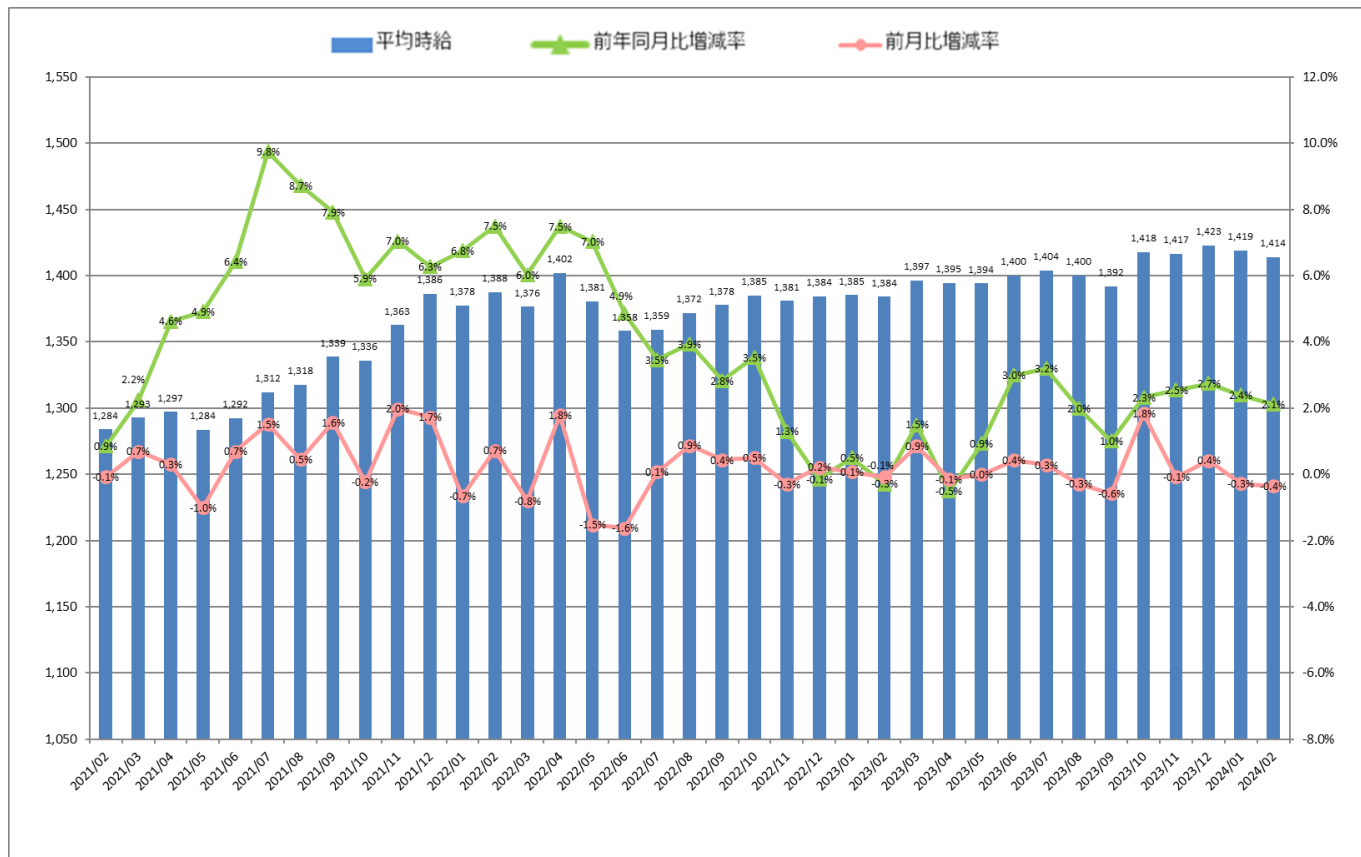
2 月度製造業平均時給は、引き続き 1,400 円台を推移。 製造業求人情報サイト『工場ワークス』 ～ 2024 年 2 月度 製造業平均賃金調査 ～

株式会社コンフィデンス・インターワークス（本社：東京都新宿区、代表取締役社長：澤岷宣之、東証グロース市場：7374）が運営する製造業求人情報サイト『工場ワークス』（<https://04510.jp/>）は、本サイトに掲載されている求人広告から 2024 年 2 月度の平均賃金（エリア別、業種別、職種別）をまとめましたので、ご報告いたします。

■全国の平均時給は、1,414 円で引き続き 1,400 円台を推移

2024 年 2 月度の全国平均給は 1,414 円（前年同月比+30 円、増減率+2.1%）で、引き続き 1,400 円台を推移しています。

【全国平均時給・増減率の推移】



■エリア別では7エリア中4エリアで、全国前年同月比を上回る

2月度は、7エリア中「北海道・東北」、「信越・北陸」、「関西」、「中国・四国」の4エリアで全国前年同月比を上回りました。

【エリア別2月度平均賃金】

エリア	平均時給（円）	前年同月比		求人数割合	参考	
		増減額（円）	増減率		平均月給（円）	前年同月比増減額（円）
全国	1,414	30	2.1%	-	226,242	4,766
北海道・東北	1,351	54	4.0%	8.9%	216,191	8,663
関東	1,438	3	0.2%	28.8%	230,019	371
中部・東海	1,448	29	2.0%	20.4%	231,651	4,560
信越・北陸	1,391	44	3.2%	8.9%	222,637	7,079
関西	1,393	52	3.7%	20.3%	222,841	8,302
中国・四国	1,425	38	2.7%	6.4%	227,986	6,007
九州・沖縄	1,375	4	0.3%	6.3%	219,952	544

■業種別では12業種中6業種で、全業種前年同月比を上回る

2月度は、12業種中「車・バイク・重機系」、「紙・パルプ・印刷」、「オフィス・業務機器」、「携帯・パソコン・家電」、「フード・飲料」、「その他」の6業種で、全業種前年同月比を上回りました。

【業種別2月度平均賃金】

業種	平均時給（円）	前年同月比		求人数割合	参考	
		増減額（円）	増減率		平均月給（円）	前年同月比増減額（円）
全業種	1,414	30	2.1%	-	226,242	4,766
車・バイク・重機系	1,521	39	2.6%	25.1%	243,303	6,233
半導体・先端技術	1,392	6	0.4%	5.8%	222,740	1,055
機械・精密機器・金属	1,392	7	0.5%	15.6%	222,780	1,196
紙・パルプ・印刷	1,369	43	3.1%	0.9%	219,073	6,874
オフィス・業務機器	1,377	66	4.8%	1.0%	220,308	10,527
医療・福祉・介護・製薬	1,373	28	2.0%	2.5%	219,613	4,431
携帯・パソコン・家電	1,410	97	6.9%	2.2%	225,520	15,450
物流・倉庫	1,340	15	1.1%	4.5%	214,410	2,458
ゴム・プラ・石油・化学	1,383	11	0.8%	4.3%	221,327	1,790
住宅・建材	1,379	22	1.6%	2.3%	220,714	3,626
フード・飲料	1,315	61	4.6%	5.0%	210,423	9,793
その他	1,382	33	2.4%	30.8%	221,141	5,234

■職種別では 29 職種中 25 職種が前年同月比プラス

2 月度は、29 職種 25 職種において前年同月を上回りました。

【職種別 2 月度平均賃金】

職種	平均時給 (円)	前年同月比		求人数割合	参考	
		増減額 (円)	増減率		平均月給 (円)	前年同月比増減額 (円)
全職種	1,414	30	2.1%	-	226,242	4,766
NC旋盤	1,492	90	6.0%	0.1%	238,792	14,414
クレーン	1,478	▲ 163	-11.0%	0.1%	236,519	▲ 26,074
ドライバー・ドライバー補助	1,461	93	6.4%	0.1%	233,752	14,831
バリ取り・研磨	1,551	157	10.1%	1.0%	248,199	25,119
ハンダ付け	1,365	98	7.2%	0.0%	218,400	15,729
フォークリフト	1,436	▲ 5	-0.3%	5.3%	229,780	▲ 827
プレス・板金・塗装	1,451	41	2.8%	1.0%	232,230	6,672
マシンオペレーター	1,427	40	2.8%	14.3%	228,352	6,403
メンテナンス・保守・保全	1,543	74	4.8%	1.6%	246,830	11,803
加工	1,436	65	4.5%	7.6%	229,683	10,316
玉掛け	1,506	18	1.2%	0.1%	240,960	2,834
金型設計	1,552	242	15.6%	0.0%	248,333	38,657
検品・検査・調整	1,362	21	1.5%	13.5%	217,979	3,385
工場内事務	1,342	46	3.4%	0.4%	214,742	7,352
仕分け・梱包・ピッキング	1,362	20	1.5%	12.6%	217,893	3,129
試験・実験・評価	1,440	23	1.6%	0.2%	230,384	3,718
修理	1,474	78	5.3%	0.1%	235,853	12,484
食品加工	1,243	▲ 1	-0.1%	1.7%	198,854	▲ 231
清掃・洗浄	1,374	73	5.3%	0.7%	219,793	11,560
生産管理・生産事務・工程管理	1,479	2	0.1%	0.6%	236,612	239
生産技術	1,588	21	1.3%	0.1%	254,000	3,250
製造技術	1,364	69	5.1%	0.4%	218,216	10,965
組立・組付け	1,455	29	2.0%	27.5%	232,834	4,727
鋳造・鍛造	1,470	96	6.5%	0.1%	235,166	15,311
品質管理・品質保証	1,463	99	6.8%	0.1%	234,127	15,890
部品供給・充填・運搬	1,423	36	2.5%	2.9%	227,661	5,710
溶接	1,513	▲ 70	-4.6%	1.0%	242,064	▲ 11,207
その他軽作業・物流・配送	1,395	65	4.7%	1.1%	223,134	10,276
その他製造・工場系	1,339	16	1.2%	6.0%	214,229	2,616

■M&S 事業部 エリア法人営業部 部長 椎葉 匠よりコメント

2023 年 10 月から 5 ヶ月連続で全国平均時給が 1,400 円台となり、引き続き高い求人需要が継続しております。業種別では「車・バイク・重機系」の平均時給が 1,521 円と引き続き平均時給上昇に寄与しております。

半導体不足などサプライチェーンの混乱により、長らく低迷していた自動車生産が本格的な回復基調に転じております。

年末以降、輸送機械工業等において一時的な工場稼働停止が発生しましたが、一部工場では稼働が再開し本格的な稼働には至っていないものの、徐々に回復傾向となっており同業種の求人需要は今後増加していく傾向にあると捉えております。

参考資料

【エリア別平均賃金推移】

エリア	平均賃金	2023/02	2023/03	2023/04	2023/05	2023/06	2023/07	2023/08	2023/09	2023/10	2023/11	2023/12	2024/01	2024/02
全国	時給	1,384	1,397	1,395	1,394	1,400	1,404	1,400	1,392	1,418	1,417	1,423	1,419	1,414
	(参考) 月給	221,476	223,441	223,128	223,074	224,010	224,606	224,027	222,720	226,864	226,661	227,656	227,046	226,242
北海道・東北	時給	1,297	1,316	1,309	1,295	1,337	1,334	1,338	1,315	1,333	1,332	1,346	1,337	1,351
	(参考) 月給	207,528	210,506	209,469	207,217	213,964	213,484	214,110	210,384	213,209	213,199	215,334	213,874	216,191
関東	時給	1,435	1,437	1,433	1,437	1,439	1,430	1,426	1,417	1,456	1,457	1,465	1,456	1,438
	(参考) 月給	229,648	229,966	229,343	229,968	230,277	228,814	228,133	226,707	232,980	233,181	234,370	232,911	230,019
中部・東海	時給	1,419	1,431	1,429	1,448	1,431	1,449	1,416	1,426	1,453	1,440	1,449	1,460	1,448
	(参考) 月給	227,091	228,967	228,650	231,615	229,019	231,861	226,638	228,146	232,519	230,443	231,910	233,556	231,651
信越・北陸	時給	1,347	1,348	1,356	1,352	1,368	1,367	1,374	1,369	1,379	1,391	1,386	1,387	1,391
	(参考) 月給	215,558	215,624	216,998	216,264	218,827	218,651	219,902	219,070	220,667	222,595	221,805	221,903	222,637
関西	時給	1,341	1,357	1,358	1,363	1,367	1,371	1,381	1,373	1,390	1,381	1,389	1,383	1,393
	(参考) 月給	214,539	217,072	217,308	218,159	218,655	219,365	220,974	219,731	222,352	220,953	222,197	221,356	222,841
中国・四国	時給	1,387	1,402	1,392	1,390	1,399	1,397	1,406	1,403	1,420	1,434	1,436	1,434	1,425
	(参考) 月給	221,979	224,344	222,740	222,396	223,805	223,505	225,000	224,410	227,129	229,375	229,806	229,365	227,986
九州・沖縄	時給	1,371	1,417	1,401	1,343	1,380	1,392	1,402	1,367	1,391	1,397	1,402	1,384	1,375
	(参考) 月給	219,408	226,652	224,207	214,838	220,747	222,663	224,332	218,665	222,522	223,530	224,306	221,477	219,952

【全国業種別平均賃金推移】

業種	平均賃金	2023/02	2023/03	2023/04	2023/05	2023/06	2023/07	2023/08	2023/09	2023/10	2023/11	2023/12	2024/01	2024/02
全業種	時給	1,384	1,397	1,395	1,394	1,400	1,404	1,400	1,392	1,418	1,417	1,423	1,419	1,414
	(参考) 月給	221,476	223,441	223,128	223,074	224,010	224,606	224,027	222,720	226,864	226,661	227,656	227,046	226,242
車・バイク・重機系	時給	1,482	1,498	1,486	1,496	1,500	1,514	1,498	1,476	1,518	1,531	1,533	1,522	1,521
	(参考) 月給	237,070	239,613	237,696	239,394	240,013	242,247	239,716	236,140	242,878	244,905	245,244	243,486	243,303
半導体・先端技術	時給	1,386	1,411	1,391	1,350	1,364	1,357	1,393	1,355	1,404	1,402	1,416	1,416	1,392
	(参考) 月給	221,685	225,727	222,482	216,042	218,270	217,085	222,840	216,856	224,703	224,297	226,625	226,495	222,740
機械・精密機器・金属	時給	1,385	1,387	1,384	1,382	1,388	1,382	1,393	1,401	1,392	1,380	1,392	1,382	1,392
	(参考) 月給	221,584	221,952	221,401	221,149	222,095	221,121	222,889	224,209	222,742	220,854	222,740	221,177	222,780
紙・パルプ・印刷	時給	1,326	1,325	1,347	1,361	1,327	1,339	1,356	1,345	1,335	1,342	1,377	1,390	1,369
	(参考) 月給	212,199	212,008	215,524	217,680	212,339	214,193	217,030	215,158	213,590	214,780	220,316	222,358	219,073
オフィス・業務機器	時給	1,311	1,332	1,349	1,298	1,266	1,290	1,322	1,297	1,328	1,344	1,386	1,388	1,377
	(参考) 月給	209,781	213,180	215,785	207,679	202,607	206,363	211,561	207,558	212,484	215,118	221,731	222,146	220,308
医療・福祉・介護・製薬	時給	1,345	1,371	1,344	1,326	1,348	1,365	1,380	1,370	1,368	1,366	1,349	1,375	1,373
	(参考) 月給	215,182	219,281	214,983	212,166	215,628	218,389	220,829	219,202	218,925	218,496	215,762	220,070	219,613
携帯・パソコン・家電	時給	1,313	1,322	1,335	1,310	1,306	1,316	1,314	1,306	1,395	1,382	1,355	1,378	1,410
	(参考) 月給	210,070	211,588	213,560	209,598	209,013	210,531	210,246	208,914	223,243	221,159	216,864	220,422	225,520
物流・倉庫	時給	1,325	1,321	1,326	1,367	1,367	1,332	1,308	1,298	1,343	1,381	1,373	1,351	1,340
	(参考) 月給	211,952	211,394	212,121	218,750	218,661	213,071	209,325	207,638	214,858	220,945	219,662	216,195	214,410
ゴム・プラ・石油・化学	時給	1,372	1,357	1,394	1,350	1,352	1,366	1,387	1,379	1,396	1,404	1,395	1,392	1,383
	(参考) 月給	219,537	217,175	223,086	215,990	216,299	218,600	221,910	220,606	223,428	224,608	223,125	222,789	221,327
住宅・建材	時給	1,357	1,369	1,331	1,345	1,350	1,360	1,343	1,325	1,352	1,359	1,366	1,369	1,379
	(参考) 月給	217,088	218,990	212,984	215,254	215,993	217,520	214,835	211,940	216,374	217,417	218,619	219,039	220,714
フード・飲料	時給	1,254	1,281	1,285	1,274	1,302	1,309	1,300	1,281	1,286	1,283	1,297	1,304	1,315
	(参考) 月給	200,630	204,923	205,530	203,845	208,370	209,445	208,076	205,005	205,724	205,284	207,466	208,664	210,423
その他	時給	1,349	1,364	1,372	1,358	1,366	1,369	1,369	1,376	1,391	1,376	1,386	1,389	1,382
	(参考) 月給	215,907	218,206	219,580	217,335	218,588	219,056	219,051	220,183	222,603	220,094	221,716	222,172	221,141

【全国職種別平均賃金推移】

職種	平均賃金	2023/02	2023/03	2023/04	2023/05	2023/06	2023/07	2023/08	2023/09	2023/10	2023/11	2023/12	2024/01	2024/02
全職種	時給	1,384	1,397	1,395	1,394	1,400	1,404	1,400	1,392	1,418	1,417	1,423	1,419	1,414
	(参考) 月給	221,476	223,441	223,128	223,074	224,010	224,606	224,027	222,720	226,864	226,661	227,656	227,046	226,242
NC旋盤	時給	1,402	1,426	1,463	1,433	1,342	1,347	1,352	1,353	1,345	1,347	1,369	1,456	1,492
	(参考) 月給	224,378	228,231	234,063	229,297	214,727	215,591	216,278	216,516	215,182	215,583	219,036	232,956	238,792
クレーン	時給	1,641	1,538	1,571	1,486	1,357	1,415	1,444	1,350	1,456	1,556	1,568	1,518	1,478
	(参考) 月給	262,593	246,104	251,427	237,704	217,074	226,428	231,048	216,075	232,930	249,030	250,870	242,897	236,519
ドライバー・ ドライバー補助	時給	1,368	1,378	1,427	1,455	1,419	1,470	1,527	1,456	1,426	1,360	1,325	1,418	1,461
	(参考) 月給	218,921	220,552	228,322	232,807	227,112	235,142	244,373	232,960	228,183	217,610	212,058	226,943	233,752
バリ取り・研磨	時給	1,394	1,403	1,397	1,450	1,404	1,451	1,416	1,399	1,519	1,471	1,497	1,532	1,551
	(参考) 月給	223,080	224,543	223,494	231,926	224,644	232,197	226,557	223,767	243,045	235,401	239,536	245,061	248,199
ハンダ付け	時給	1,267	1,372	1,428	1,392	1,260	1,430	1,233	1,252	1,330	1,509	1,472	1,245	1,365
	(参考) 月給	202,671	219,566	228,480	222,720	201,600	228,800	197,216	200,297	212,800	241,486	235,556	199,200	218,400
フォークリフト	時給	1,441	1,418	1,429	1,419	1,423	1,427	1,423	1,435	1,439	1,444	1,438	1,442	1,436
	(参考) 月給	230,607	226,908	228,574	227,100	227,639	228,242	227,678	229,546	230,192	231,011	230,037	230,703	229,780
プレス・板金・塗装	時給	1,410	1,423	1,474	1,454	1,428	1,402	1,401	1,442	1,436	1,424	1,428	1,428	1,451
	(参考) 月給	225,558	227,727	235,826	232,636	228,529	224,299	224,100	230,791	229,681	227,918	228,414	228,538	232,230
マシンオペレーター	時給	1,387	1,397	1,397	1,383	1,391	1,405	1,412	1,405	1,418	1,425	1,445	1,438	1,427
	(参考) 月給	221,949	223,534	223,589	221,213	222,612	224,767	225,964	224,837	226,912	227,984	231,138	230,015	228,352
メンテナンス・保守・保全	時給	1,469	1,488	1,483	1,482	1,483	1,472	1,553	1,506	1,523	1,509	1,557	1,531	1,543
	(参考) 月給	235,027	238,096	237,310	237,078	237,288	235,557	248,471	240,960	243,666	241,470	249,172	245,002	246,830
加工	時給	1,371	1,377	1,373	1,371	1,410	1,399	1,425	1,398	1,388	1,406	1,400	1,400	1,436
	(参考) 月給	219,367	220,265	219,641	219,289	225,555	223,793	228,020	223,676	222,146	224,904	223,988	224,071	229,683
玉掛け	時給	1,488	1,490	1,502	1,526	1,483	1,548	1,536	1,532	1,542	1,536	1,508	1,502	1,506
	(参考) 月給	238,126	238,391	240,336	244,122	237,232	247,631	245,733	245,053	246,769	245,760	241,263	240,386	240,960
金型設計	時給	1,310	1,303	1,359	1,472	1,262	1,271	1,268	1,262	1,257	1,257	1,434	1,533	1,552
	(参考) 月給	209,676	208,477	217,500	235,500	201,964	203,306	202,844	201,867	201,143	201,143	229,400	245,231	248,333
検品・検査・調整	時給	1,341	1,354	1,345	1,317	1,335	1,351	1,347	1,346	1,360	1,366	1,368	1,375	1,362
	(参考) 月給	214,594	216,636	215,243	210,730	213,549	216,198	215,543	215,340	217,634	218,540	218,907	220,034	217,979
工場内事務	時給	1,296	1,430	1,453	1,494	1,277	1,298	1,312	1,295	1,320	1,298	1,328	1,357	1,342
	(参考) 月給	207,390	228,851	232,407	238,985	204,260	207,643	208,873	207,278	211,195	207,711	212,522	217,182	214,742
仕分け・梱包・ピッキング	時給	1,342	1,341	1,341	1,385	1,386	1,350	1,327	1,321	1,353	1,359	1,364	1,358	1,362
	(参考) 月給	214,764	214,572	214,518	221,631	221,699	215,962	212,323	211,405	216,434	217,471	218,167	217,270	217,893
試験・実験・評価	時給	1,417	1,501	1,392	1,366	1,360	1,325	1,498	1,410	1,458	1,390	1,402	1,398	1,440
	(参考) 月給	226,666	240,141	222,768	218,636	217,525	211,964	239,712	225,563	233,210	222,422	224,331	223,753	230,384
修理	時給	1,396	1,438	1,452	1,447	1,474	1,525	1,465	1,570	1,468	1,539	1,484	1,433	1,474
	(参考) 月給	223,369	230,147	232,383	231,537	235,800	244,000	234,360	251,200	234,844	246,160	237,371	229,325	235,853
食品加工	時給	1,244	1,256	1,263	1,254	1,272	1,278	1,264	1,235	1,246	1,233	1,238	1,228	1,243
	(参考) 月給	199,085	201,030	202,082	200,596	203,569	204,408	202,221	197,678	199,321	197,298	198,134	196,401	198,854
清掃・洗浄	時給	1,301	1,287	1,333	1,339	1,346	1,354	1,329	1,344	1,367	1,355	1,366	1,367	1,374
	(参考) 月給	208,233	205,946	213,239	214,226	215,323	216,590	212,603	214,997	218,739	216,865	218,508	218,710	219,793
生産管理・生産事務・ 工程管理	時給	1,477	1,484	1,512	1,508	1,459	1,466	1,494	1,511	1,573	1,532	1,526	1,535	1,479
	(参考) 月給	236,373	237,391	241,849	241,356	233,389	234,621	239,090	241,688	251,614	245,168	244,130	245,589	236,612
生産技術	時給	1,567	1,538	1,341	1,319	1,290	1,334	1,348	1,453	1,969	2,000	1,806	1,841	1,588
	(参考) 月給	250,750	246,025	214,539	211,094	206,434	213,490	215,646	232,468	315,111	320,000	289,000	294,545	254,000
製造技術	時給	1,295	1,360	1,400	1,330	1,344	1,374	1,378	1,356	1,351	1,360	1,386	1,417	1,364
	(参考) 月給	207,251	217,652	224,046	212,851	215,031	219,911	220,534	217,020	216,186	217,618	221,806	226,690	218,216
組立・組付け	時給	1,426	1,438	1,436	1,438	1,440	1,453	1,445	1,440	1,477	1,484	1,485	1,469	1,455
	(参考) 月給	228,107	230,106	229,745	230,133	230,404	232,534	231,245	230,386	236,321	237,476	237,521	235,094	232,834
鋳造・鍛造	時給	1,374	1,380	1,485	1,428	1,489	1,545	1,441	1,436	1,446	1,458	1,469	1,460	1,470
	(参考) 月給	219,855	220,834	237,619	228,534	238,242	247,132	230,570	229,734	231,403	233,308	235,057	233,579	235,166
品質管理・品質保証	時給	1,364	1,369	1,338	1,368	1,425	1,394	1,420	1,379	1,366	1,407	1,347	1,364	1,463
	(参考) 月給	218,237	219,074	214,119	218,831	227,927	222,966	227,262	220,594	218,584	225,042	215,474	218,193	234,127
部品供給・充填・運搬	時給	1,387	1,411	1,407	1,453	1,423	1,444	1,393	1,395	1,409	1,428	1,430	1,421	1,423
	(参考) 月給	221,951	225,787	225,140	232,428	227,723	231,031	222,883	223,250	225,419	228,510	228,849	227,291	227,661
溶接	時給	1,583	1,557	1,574	1,519	1,581	1,561	1,573	1,613	1,590	1,537	1,554	1,509	1,513
	(参考) 月給	253,271	249,133	251,876	242,972	252,927	249,771	251,693	258,025	254,337	245,877	248,586	241,431	242,064
その他軽作業・物流・配送	時給	1,330	1,403	1,337	1,375	1,353	1,324	1,383	1,349	1,377	1,366	1,346	1,360	1,395
	(参考) 月給	212,858	224,430	213,969	219,961	216,532	211,795	221,334	215,868	220,350	218,506	215,438	217,657	223,134
その他製造・工場系	時給	1,323	1,322	1,322	1,321	1,336	1,327	1,322	1,353	1,357	1,341	1,337	1,352	1,339
	(参考) 月給	211,613	211,521	211,545	211,301	213,784	212,267	211,512	216,491	217,191	214,486	213,902	216,291	214,229

調査概要

【集計期間】

2024年2月1日～2月29日

【集計対象データ】

弊社運営の製造業求人情報サイト『工場ワークス』に掲載された求人広告から、業種別、職種別に平均賃金(※)、求人件数の割合を算出

※平均賃金は、時給、月給(参考)に換算。換算の方法は以下のとおり

■時給換算方法

- ・月給：月給÷20営業日÷8時間
- ・日給：日給÷8時間
- ・年収：年収÷12カ月÷20営業日÷8時間

■(参考)月給換算方法

- ・時給：時給×8時間×20営業日
- ・日給：日給×20営業日
- ・年収：年収÷12カ月

【集計対象エリア】

全国47都道府県

関東：東京都、神奈川県、千葉県、埼玉県、茨城県、栃木県、群馬県

関西：大阪府、兵庫県、京都府、滋賀県、奈良県、和歌山県

中部・東海：愛知県、岐阜県、三重県、静岡県、山梨県

北海道・東北：北海道、青森県、岩手県、宮城県、秋田県、山形県、福島県

信越・北陸：富山県、石川県、福井県、新潟県、長野県

中国・四国：鳥取県、島根県、岡山県、広島県、山口県、徳島県、香川県、愛媛県、高知県

九州・沖縄：福岡県、佐賀県、長崎県、熊本県、大分県、宮崎県、鹿児島県、沖縄県

【集計業種】

車・バイク・重機系、半導体・先端技術、機械・精密機器・金属、紙・パルプ・印刷、オフィス・業務機器、医療・福祉・介護・製薬、携帯・パソコン・家電、物流・倉庫、ゴム・プラ・石油・化学、住宅・建材、フード・飲料、その他

【集計職種】

NC旋盤、クレーン、ドライバー・ドライバー補助、バリ取り・研磨、ハンダ付け、フォークリフト、プレス・板金・塗装、マシンオペレーター、メンテナンス・保守・保全、加工、玉掛け、金型設計、検品・検査・調整、工場内事務、仕分け・梱包・ピッキング、試験・実験・評価、修理、食品加工、清掃・洗浄、生産管理・生産事務・工程管理、生産技術、製造技術、組立・組付け、鋳造・鍛造、品質管理・品質保証、部品供給・充填・運搬、溶接、その他軽作業・物流・配送、その他製造・工場

■会社概要

商号 株式会社コンフィデンス・インターワークス <https://ciw.jp/>
代表者 代表取締役社長 澤岷 宣之
所在地 〒160-0022 東京都新宿区新宿二丁目 19 番 1 号ビッグス新宿ビル 10 階
設立 2014 年 8 月
事業内容 HR ソリューション事業（人材派遣・受託・人材紹介）、メディア&ソリューション事業
資本金 508,034 千円（2023 年 3 月現在）

■本件に関するお問い合わせ

株式会社コンフィデンス・インターワークス 広報・PR
TEL：03-6823-5404 FAX：03-3539-1680 MAIL：pr@ciw.jp