

2023年6月15日

株式会社インターワークス

証券コード 6032 東証スタンダード市場

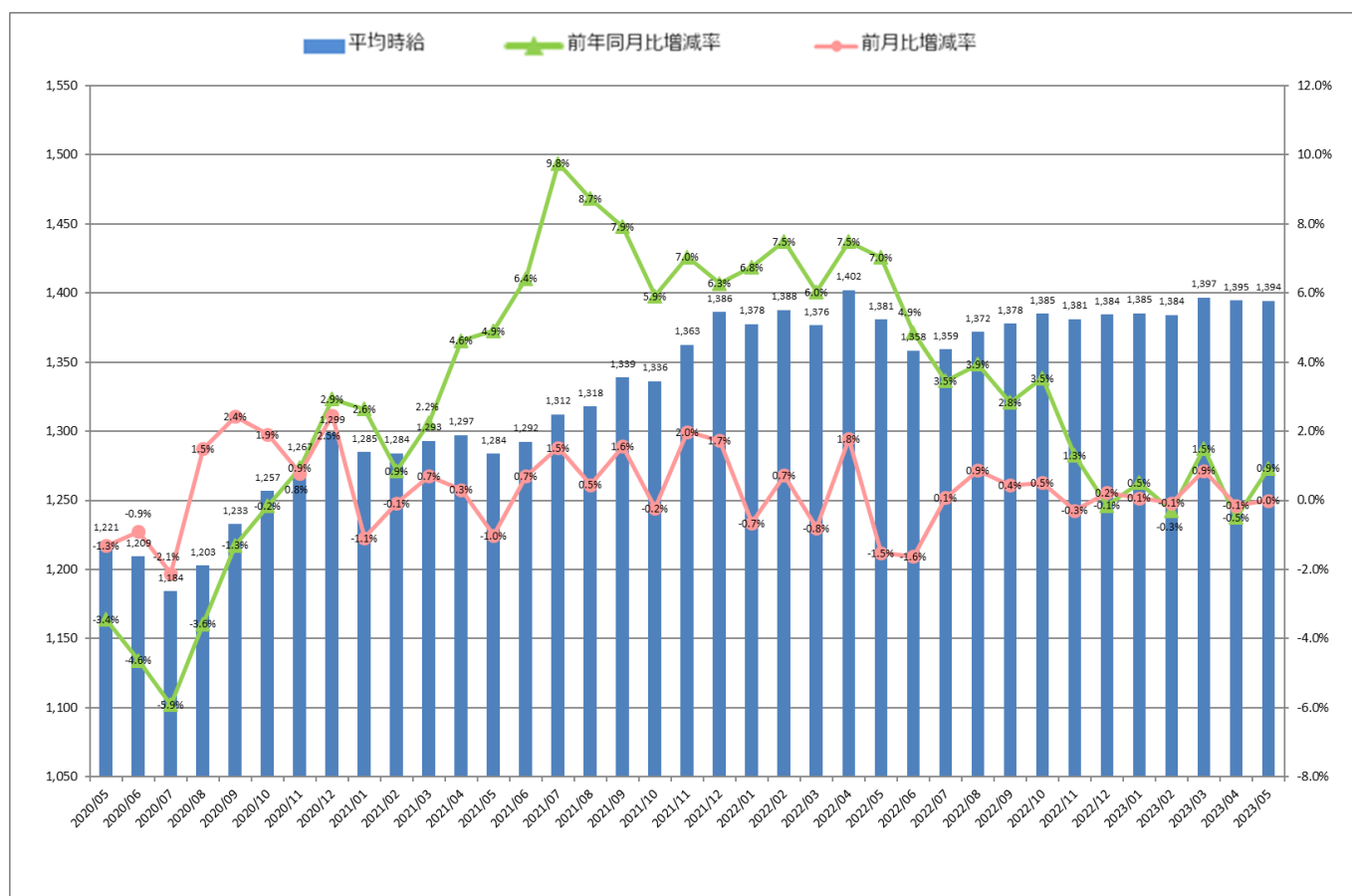
5 月度製造業平均時給は 1,300 円台を維持し、1,394 円 製造業求人情報サイト『工場ワークス』 ～ 2023 年 5 月度 製造業平均賃金調査 ～

株式会社インターワークス（本社：東京都港区、代表取締役社長：松本和之、東証スタンダード市場：6032）が運営する製造業求人情報サイト『工場ワークス』（<https://04510.jp/>）は、本サイトに掲載されている求人広告から2023年5月度の平均賃金（エリア別、業種別、職種別）をまとめましたので、ご報告いたします。

■全国平均時給は 1,300 円台を維持し、1,394 円。

2023年5月度の全国平均給は1,394円（前年同月比13円、増減率0.9%）で、引き続き1,300円台を維持しています。

【全国平均時給・増減率の推移】



【本件に関するお問い合わせ先】

株式会社インターワークス 事業支援統括部 経営企画部 広報グループ

TEL：03-6823-5404 FAX：03-3539-1680

〒105-0003 東京都港区西新橋1丁目6番21号 NBF 虎ノ門ビル8階 URL:<https://interworks.jp>

■エリア別では7エリア中3エリアで、全国前年同月比を上回る。

5月度は、7エリア中「関東」「中部・東海」「関西」の3エリアで全国前年同月比を上回りました。

【エリア別5月度平均賃金】

エリア	平均時給（円）	前年同月比		求人数割合	参考	
		増減額（円）	増減率		平均月給（円）	前年同月比増減額（円）
全国	1,394	13	0.9%	-	223,074	2,164
北海道・東北	1,295	▲17	-1.3%	9.6%	207,217	▲2,627
関東	1,437	37	2.6%	27.7%	229,968	5,984
中部・東海	1,448	28	1.9%	20.5%	231,615	4,402
信越・北陸	1,352	12	0.9%	6.9%	216,264	1,794
関西	1,363	20	1.5%	21.0%	218,159	3,210
中国・四国	1,390	▲5	-0.4%	7.2%	222,396	▲864
九州・沖縄	1,343	▲78	-5.8%	7.1%	214,838	▲12,452

■業種別では12業種中6業種で、全業種前年同月比を上回る。

5月度は、12業種中「車・バイク・重機系」、「紙・パルプ・印刷」、「物流・倉庫」、「ゴム・プラ・石油・化学」、「フード・飲料」、「その他」の6業種で、全業種前年同月比を上回りました。

【業種別5月度平均賃金】

業種	平均時給（円）	前年同月比		求人数割合	参考	
		増減額（円）	増減率		平均月給（円）	前年同月比増減額（円）
全業種	1,394	13	0.9%	-	223,074	2,164
車・バイク・重機系	1,496	21	1.4%	28.5%	239,394	3,350
半導体・先端技術	1,350	▲41	-3.0%	6.1%	216,042	▲6,454
機械・精密機器・金属	1,382	4	0.3%	19.4%	221,149	609
紙・パルプ・印刷	1,361	81	6.0%	1.4%	217,680	12,878
オフィス・業務機器	1,298	▲9	-0.7%	0.9%	207,679	▲1,423
医療・福祉・介護・製薬	1,326	6	0.5%	2.3%	212,166	932
携帯・パソコン・家電	1,310	▲54	-4.1%	1.7%	209,598	▲8,593
物流・倉庫	1,367	62	4.5%	5.5%	218,750	9,922
ゴム・プラ・石油・化学	1,350	17	1.3%	4.1%	215,990	2,788
住宅・建材	1,345	▲97	-7.2%	3.0%	215,254	▲15,528
フード・飲料	1,274	46	3.6%	6.1%	203,845	7,336
その他	1,358	36	2.7%	21.1%	217,335	5,829

【本件に関するお問い合わせ先】

株式会社インターワークス 事業支援統括部 経営企画部 広報グループ

TEL：03-6823-5404 FAX：03-3539-1680

〒105-0003 東京都港区西新橋1丁目6番21号 NBF 虎ノ門ビル8階 URL:<https://interworks.jp>

■職種別では 29 職種中 21 職種が前年同月比プラス。

5 月度は、29 職種 21 職種において前年同月を上回りました。

【職種 5 月度平均賃金】

職種	平均時給 (円)	前年同月比		求人数割合	参考	
		増減額 (円)	増減率		平均月給 (円)	前年同月比増減額 (円)
全職種	1,394	13	0.9%	-	223,074	2,164
NC 旋盤	1,433	63	4.4%	0.2%	229,297	10,081
クレーン	1,486	164	11.0%	0.1%	237,704	26,127
ドライバー・ドライバー補助	1,455	51	3.5%	0.2%	232,807	8,236
バリ取り・研磨	1,450	119	8.2%	1.1%	231,926	18,923
ハンダ付け	1,392	192	13.8%	0.0%	222,720	30,720
フォークリフト	1,419	54	3.8%	4.1%	227,100	8,661
プレス・板金・塗装	1,454	79	5.4%	1.2%	232,636	12,634
マシンオペレーター	1,383	10	0.7%	12.7%	221,213	1,454
メンテナンス・保守・保全	1,482	45	3.0%	2.1%	237,078	7,131
加工	1,371	▲ 7	-0.5%	9.5%	219,289	▲ 1,262
玉掛け	1,526	▲ 23	-1.5%	0.1%	244,122	▲ 3,778
金型設計	1,472	222	15.1%	0.0%	235,500	35,500
検品・検査・調整	1,317	▲ 13	-1.0%	11.1%	210,730	▲ 2,012
工場内事務	1,494	212	14.2%	0.6%	238,985	33,839
仕分け・梱包・ピッキング	1,385	75	5.4%	14.4%	221,631	12,010
試験・実験・評価	1,366	▲ 160	-11.7%	0.3%	218,636	▲ 25,461
修理	1,447	173	12.0%	0.1%	231,537	27,755
食品加工	1,254	50	4.0%	2.0%	200,596	7,919
清掃・洗浄	1,339	64	4.8%	0.7%	214,226	10,297
生産管理・生産事務・工程管理	1,508	16	1.1%	0.5%	241,356	2,587
生産技術	1,319	▲ 262	-19.9%	0.2%	211,094	▲ 41,813
製造技術	1,330	▲ 58	-4.4%	0.4%	212,851	▲ 9,266
組立・組付け	1,438	▲ 13	-0.9%	27.2%	230,133	▲ 2,043
鋳造・鍛造	1,428	61	4.3%	0.2%	228,534	9,840
品質管理・品質保証	1,368	32	2.3%	0.2%	218,831	5,105
部品供給・充填・運搬	1,453	82	5.6%	3.4%	232,428	13,129
溶接	1,519	▲ 24	-1.6%	1.1%	242,972	▲ 3,915
その他軽作業・物流・配送	1,375	39	2.8%	1.4%	219,961	6,192
その他製造・工場系	1,321	49	3.7%	5.0%	211,301	7,791

【本件に関するお問い合わせ先】

株式会社インターワークス 事業支援統括部 経営企画部 広報グループ

TEL : 03-6823-5404 FAX : 03-3539-1680

〒105-0003 東京都港区西新橋 1 丁目 6 番 21 号 NBF 虎ノ門ビル 8 階

URL: <https://interworks.jp>

参考資料

【エリア別平均賃金推移】

エリア	平均賃金	2022/05	2022/06	2022/07	2022/08	2022/09	2022/10	2022/11	2022/12	2023/01	2023/02	2023/03	2023/04	2023/05
全国	時給	1,381	1,358	1,359	1,372	1,378	1,385	1,381	1,384	1,385	1,384	1,397	1,395	1,394
	(参考) 月給	220,910	217,329	217,482	219,472	220,436	221,597	220,951	221,506	221,660	221,476	223,441	223,128	223,074
北海道・東北	時給	1,312	1,282	1,287	1,318	1,313	1,333	1,310	1,321	1,319	1,297	1,316	1,309	1,295
	(参考) 月給	209,844	205,194	205,960	210,948	210,090	213,313	209,633	211,302	211,090	207,528	210,506	209,469	207,217
関東	時給	1,400	1,388	1,393	1,393	1,403	1,410	1,416	1,422	1,429	1,435	1,437	1,433	1,437
	(参考) 月給	223,984	222,075	222,879	222,938	224,459	225,535	226,588	227,582	228,671	229,648	229,966	229,343	229,968
中部・東海	時給	1,420	1,405	1,403	1,411	1,411	1,420	1,414	1,424	1,421	1,419	1,431	1,429	1,448
	(参考) 月給	227,213	224,836	224,432	225,731	225,730	227,201	226,313	227,855	227,309	227,091	228,967	228,650	231,615
信越・北陸	時給	1,340	1,330	1,334	1,350	1,342	1,354	1,361	1,373	1,357	1,347	1,348	1,356	1,352
	(参考) 月給	214,470	212,720	213,481	215,963	214,700	216,579	217,795	219,647	217,078	215,558	215,624	216,998	216,264
関西	時給	1,343	1,320	1,323	1,330	1,331	1,334	1,338	1,331	1,337	1,341	1,357	1,358	1,363
	(参考) 月給	214,949	211,155	211,611	212,838	212,886	213,431	214,058	212,983	213,859	214,539	217,072	217,308	218,159
中国・四国	時給	1,395	1,373	1,374	1,390	1,433	1,424	1,402	1,388	1,393	1,387	1,402	1,392	1,390
	(参考) 月給	223,260	219,715	219,827	222,321	229,284	227,827	224,267	222,143	222,960	221,979	224,344	222,740	222,396
九州・沖縄	時給	1,421	1,364	1,382	1,398	1,428	1,412	1,383	1,361	1,376	1,371	1,417	1,401	1,343
	(参考) 月給	227,290	218,275	221,091	223,755	228,416	225,956	221,306	217,706	220,205	219,408	226,652	224,207	214,838

【全国業種別平均賃金推移】

業種	平均賃金	2022/05	2022/06	2022/07	2022/08	2022/09	2022/10	2022/11	2022/12	2023/01	2023/02	2023/03	2023/04	2023/05
全業種	時給	1,381	1,358	1,359	1,372	1,378	1,385	1,381	1,384	1,385	1,384	1,397	1,395	1,394
	(参考) 月給	220,910	217,329	217,482	219,472	220,436	221,597	220,951	221,506	221,660	221,476	223,441	223,128	223,074
車・バイク・重機系	時給	1,475	1,438	1,438	1,450	1,487	1,486	1,479	1,480	1,494	1,482	1,498	1,486	1,496
	(参考) 月給	236,044	230,053	230,134	231,923	237,971	237,732	236,609	236,733	239,005	237,070	239,613	237,696	239,394
半導体・先端技術	時給	1,391	1,386	1,380	1,384	1,372	1,392	1,397	1,384	1,409	1,386	1,411	1,391	1,350
	(参考) 月給	222,496	221,730	220,872	221,383	219,519	222,686	223,520	221,433	225,514	221,685	225,727	222,482	216,042
機械・精密機器・金属	時給	1,378	1,374	1,375	1,387	1,367	1,366	1,373	1,387	1,381	1,385	1,387	1,384	1,382
	(参考) 月給	220,540	219,839	219,935	221,865	218,654	218,561	219,730	221,921	220,928	221,584	221,952	221,401	221,149
紙・パルプ・印刷	時給	1,280	1,313	1,304	1,318	1,309	1,339	1,313	1,301	1,313	1,326	1,325	1,347	1,361
	(参考) 月給	204,802	210,051	208,636	210,849	209,468	214,235	210,021	208,142	210,107	212,199	212,008	215,524	217,680
オフィス・業務機器	時給	1,307	1,290	1,288	1,288	1,332	1,320	1,357	1,365	1,347	1,311	1,332	1,349	1,298
	(参考) 月給	209,102	206,439	206,160	206,022	213,134	211,222	217,148	218,329	215,532	209,781	213,180	215,785	207,679
医療・福祉・介護・製薬	時給	1,320	1,351	1,327	1,354	1,351	1,376	1,402	1,365	1,364	1,345	1,371	1,344	1,326
	(参考) 月給	211,234	216,213	212,302	216,707	216,107	220,177	224,339	218,366	218,189	215,182	219,281	214,983	212,166
携帯・パソコン・家電	時給	1,364	1,357	1,344	1,358	1,341	1,354	1,345	1,344	1,343	1,313	1,322	1,335	1,310
	(参考) 月給	218,191	217,176	215,042	217,204	214,581	216,665	215,208	215,080	214,837	210,070	211,588	213,560	209,598
物流・倉庫	時給	1,305	1,282	1,287	1,292	1,292	1,318	1,329	1,333	1,315	1,325	1,321	1,326	1,367
	(参考) 月給	208,828	205,121	205,991	206,762	206,695	210,877	212,640	213,283	210,445	211,952	211,394	212,121	218,750
ゴム・プラ・石油・化学	時給	1,333	1,336	1,355	1,359	1,343	1,342	1,369	1,361	1,391	1,372	1,357	1,394	1,350
	(参考) 月給	213,202	213,683	216,771	217,520	214,821	214,728	218,984	217,795	222,555	219,537	217,175	223,086	215,990
住宅・建材	時給	1,442	1,354	1,344	1,348	1,331	1,331	1,336	1,391	1,363	1,357	1,369	1,331	1,345
	(参考) 月給	230,782	216,645	215,069	215,712	213,011	212,968	213,754	222,605	218,110	217,088	218,990	212,984	215,264
フード・飲料	時給	1,228	1,212	1,213	1,236	1,226	1,237	1,212	1,236	1,240	1,254	1,281	1,285	1,274
	(参考) 月給	196,509	193,864	194,009	197,832	196,163	197,977	193,895	197,694	198,338	200,630	204,923	205,530	203,845
その他	時給	1,322	1,311	1,314	1,326	1,332	1,349	1,335	1,363	1,343	1,349	1,364	1,372	1,358
	(参考) 月給	211,506	209,743	210,307	212,109	213,070	215,805	213,651	218,153	214,858	215,907	218,206	219,580	217,335

【本件に関するお問い合わせ先】

株式会社インターワークス 事業支援統括部 経営企画部 広報グループ

TEL : 03-6823-5404 FAX : 03-3539-1680

〒105-0003 東京都港区西新橋1丁目6番21号 NBF 虎ノ門ビル8階 URL:https://interworks.jp

【全国職種別平均賃金推移】

職種	平均賃金	2022/05	2022/06	2022/07	2022/08	2022/09	2022/10	2022/11	2022/12	2023/01	2023/02	2023/03	2023/04	2023/05
全職種	時給	1,381	1,358	1,359	1,372	1,378	1,385	1,381	1,384	1,385	1,384	1,397	1,395	1,394
	(参考)月給	220,910	217,329	217,482	219,472	220,436	221,597	220,951	221,506	221,660	221,476	223,441	223,128	223,074
NC旋盤	時給	1,370	1,355	1,276	1,352	1,307	1,321	1,384	1,414	1,464	1,402	1,426	1,463	1,433
	(参考)月給	219,216	216,786	204,209	216,367	209,167	211,340	221,370	226,171	234,288	224,378	228,231	234,063	229,297
クレーン	時給	1,322	1,396	1,441	1,505	1,665	1,600	1,504	1,367	1,490	1,641	1,538	1,571	1,486
	(参考)月給	211,577	223,384	230,526	240,749	266,391	256,076	240,633	218,737	238,457	262,593	246,104	251,427	237,704
ドライバー・ ドライバー補助	時給	1,404	1,351	1,392	1,414	1,493	1,414	1,530	1,439	1,399	1,368	1,378	1,427	1,455
	(参考)月給	224,571	216,203	222,794	226,300	238,925	226,233	244,782	230,263	223,875	218,921	220,552	228,322	232,807
バリ取り・研磨	時給	1,331	1,325	1,337	1,349	1,354	1,374	1,352	1,427	1,368	1,394	1,403	1,397	1,450
	(参考)月給	213,003	212,000	213,996	215,798	216,626	219,870	216,248	228,327	218,912	223,080	224,543	223,494	231,926
ハンダ付け	時給	1,200	1,265	1,234	1,450	1,433	1,279	1,242	1,275	1,278	1,267	1,372	1,428	1,392
	(参考)月給	192,000	202,400	197,486	232,000	229,200	204,667	198,640	204,000	204,517	202,671	219,566	228,480	222,720
フォークリフト	時給	1,365	1,358	1,371	1,386	1,402	1,395	1,394	1,427	1,401	1,441	1,418	1,429	1,419
	(参考)月給	218,439	217,237	219,394	221,799	224,316	223,227	223,092	228,372	224,137	230,607	228,908	228,574	227,100
プレス・板金・塗装	時給	1,375	1,372	1,407	1,392	1,476	1,466	1,437	1,400	1,414	1,410	1,423	1,474	1,454
	(参考)月給	220,002	219,485	225,084	222,780	236,132	234,493	229,906	223,957	226,207	225,558	227,727	235,826	232,636
マシンオペレーター	時給	1,373	1,371	1,387	1,394	1,370	1,381	1,388	1,388	1,384	1,387	1,397	1,397	1,383
	(参考)月給	219,759	219,392	221,856	223,096	219,185	221,038	222,156	222,098	221,443	221,949	223,534	223,589	221,213
メンテナンス・保守・保全	時給	1,437	1,452	1,453	1,435	1,429	1,443	1,459	1,417	1,436	1,469	1,488	1,483	1,482
	(参考)月給	229,947	232,253	232,466	229,609	228,627	230,953	233,448	226,779	229,779	236,027	238,096	237,310	237,078
加工	時給	1,378	1,358	1,355	1,368	1,362	1,361	1,375	1,357	1,374	1,371	1,377	1,373	1,371
	(参考)月給	220,551	217,314	216,752	218,953	217,901	217,751	219,965	217,054	219,918	219,367	220,265	219,641	219,289
玉掛け	時給	1,549	1,577	1,530	1,510	1,488	1,430	1,465	1,467	1,514	1,488	1,490	1,502	1,526
	(参考)月給	247,900	252,393	244,879	241,557	238,032	228,811	234,403	234,785	242,212	238,126	238,391	240,336	244,122
金型設計	時給	1,250	1,250	-	-	-	-	-	-	1,364	1,310	1,303	1,359	1,472
	(参考)月給	200,000	200,000	-	-	-	-	-	-	218,250	209,676	208,477	217,500	235,500
検品・検査・調整	時給	1,330	1,318	1,324	1,336	1,335	1,349	1,348	1,354	1,348	1,341	1,354	1,345	1,317
	(参考)月給	212,742	210,851	211,911	213,711	213,579	215,808	215,710	216,603	215,689	214,594	216,636	215,243	210,730
工場内事務	時給	1,282	1,259	1,247	1,285	1,291	1,281	1,330	1,342	1,324	1,296	1,430	1,453	1,494
	(参考)月給	205,146	201,432	199,482	205,640	206,604	204,975	212,846	214,689	211,866	207,390	228,851	232,407	238,985
仕分け・梱包・ピッキング	時給	1,310	1,302	1,301	1,321	1,305	1,323	1,341	1,350	1,344	1,342	1,341	1,341	1,385
	(参考)月給	209,621	208,260	208,109	211,410	208,844	211,703	214,556	215,982	215,043	214,764	214,572	214,518	221,631
試験・実験・評価	時給	1,526	1,494	1,318	1,270	1,308	1,306	1,344	1,351	1,340	1,417	1,501	1,392	1,366
	(参考)月給	244,097	239,082	210,802	203,120	209,302	208,993	215,000	216,122	214,402	226,666	240,141	222,768	218,636
修理	時給	1,274	1,565	1,615	1,561	1,620	1,458	1,415	1,394	1,376	1,396	1,438	1,452	1,447
	(参考)月給	203,782	250,350	258,400	249,741	259,242	233,354	226,327	223,074	220,178	223,369	230,147	232,383	231,537
食品加工	時給	1,204	1,195	1,196	1,224	1,212	1,250	1,184	1,213	1,229	1,244	1,256	1,263	1,254
	(参考)月給	192,677	191,127	191,377	195,916	193,964	199,962	189,420	194,099	196,659	199,085	201,030	202,082	200,596
清掃・洗浄	時給	1,275	1,256	1,248	1,257	1,264	1,292	1,250	1,278	1,297	1,301	1,287	1,333	1,339
	(参考)月給	203,929	200,914	199,754	201,104	202,206	206,680	199,996	204,502	207,509	208,233	205,946	213,239	214,226
生産管理・生産事務・ 工程管理	時給	1,492	1,428	1,367	1,424	1,413	1,404	1,355	1,438	1,443	1,477	1,484	1,512	1,508
	(参考)月給	238,769	228,559	218,734	227,847	226,074	224,598	216,761	230,115	230,950	236,373	237,391	241,849	241,356
生産技術	時給	1,581	1,514	1,584	1,531	1,495	1,400	1,508	1,641	1,641	1,567	1,538	1,341	1,319
	(参考)月給	252,907	242,269	253,500	244,944	239,167	224,038	241,214	262,500	262,500	250,750	246,025	214,539	211,094
製造技術	時給	1,388	1,369	1,351	1,345	1,350	1,343	1,299	1,290	1,238	1,295	1,360	1,400	1,330
	(参考)月給	222,117	218,967	216,218	215,143	216,011	214,903	207,775	206,420	198,159	207,251	217,652	224,046	212,851
組立・組付け	時給	1,451	1,416	1,408	1,422	1,452	1,454	1,429	1,430	1,433	1,426	1,438	1,436	1,438
	(参考)月給	232,176	226,521	225,359	227,454	232,380	232,676	228,634	228,737	229,227	228,107	230,106	229,745	230,133
鋳造・鍛造	時給	1,367	1,323	1,260	1,340	1,327	1,314	1,342	1,378	1,381	1,374	1,380	1,485	1,428
	(参考)月給	218,694	211,633	201,552	214,459	212,309	210,288	214,734	220,415	221,036	219,855	220,834	237,619	228,534
品質管理・品質保証	時給	1,336	1,315	1,335	1,351	1,461	1,497	1,473	1,325	1,357	1,364	1,369	1,338	1,368
	(参考)月給	213,726	210,451	213,633	216,115	233,741	239,464	235,642	212,061	217,193	218,237	219,074	214,119	218,831
部品供給・充填・運搬	時給	1,371	1,364	1,378	1,391	1,371	1,380	1,395	1,391	1,380	1,387	1,411	1,407	1,453
	(参考)月給	219,299	218,283	220,416	222,496	219,399	220,858	223,220	222,489	220,875	221,951	225,787	225,140	232,428
溶接	時給	1,543	1,538	1,460	1,486	1,487	1,526	1,588	1,614	1,607	1,583	1,557	1,574	1,519
	(参考)月給	246,887	246,159	233,599	237,831	237,935	244,117	254,091	258,169	257,082	253,271	249,133	251,876	242,972
その他軽作業・物流・配送	時給	1,336	1,300	1,303	1,324	1,289	1,310	1,361	1,330	1,359	1,330	1,403	1,337	1,375
	(参考)月給	213,769	207,997	208,487	211,875	206,235	209,636	217,717	212,858	217,385	212,858	224,430	213,969	219,961
その他製造・工場系	時給	1,272	1,249	1,263	1,283	1,284	1,272	1,302	1,319	1,336	1,323	1,322	1,322	1,321
	(参考)月給	203,510	199,776	202,075	205,323	205,421	203,465	208,319	211,090	213,738	211,613	211,521	211,545	211,301

【本件に関するお問い合わせ先】

株式会社インターワークス 事業支援統括部 経営企画部 広報グループ
TEL : 03-6823-5404 FAX : 03-3539-1680

〒105-0003 東京都港区西新橋1丁目6番21号 NBF 虎ノ門ビル8階 URL: <https://interworks.jp>

調査概要

【集計期間】

2023年5月1日～5月31日

【集計対象データ】

弊社運営の製造業求人情報サイト『工場ワークス』に掲載された求人広告から、業種別、職種別に平均賃金(※)、求人件数の割合を算出

※平均賃金は、時給、月給(参考)に換算。換算の方法は以下のとおり

■時給換算方法

- ・月給：月給÷20営業日÷8時間
- ・日給：日給÷8時間
- ・年収：年収÷12カ月÷20営業日÷8時間

■(参考)月給換算方法

- ・時給：時給×8時間×20営業日
- ・日給：日給×20営業日
- ・年収：年収÷12カ月

【集計対象エリア】

全国47都道府県

関東：東京都、神奈川県、千葉県、埼玉県、茨城県、栃木県、群馬県

関西：大阪府、兵庫県、京都府、滋賀県、奈良県、和歌山県

中部・東海：愛知県、岐阜県、三重県、静岡県、山梨県

北海道・東北：北海道、青森県、岩手県、宮城県、秋田県、山形県、福島県

信越・北陸：富山県、石川県、福井県、新潟県、長野県

中国・四国：鳥取県、島根県、岡山県、広島県、山口県、徳島県、香川県、愛媛県、高知県

九州・沖縄：福岡県、佐賀県、長崎県、熊本県、大分県、宮崎県、鹿児島県、沖縄県

【集計業種】

車・バイク・重機系、半導体・先端技術、機械・精密機器・金属、紙・パルプ・印刷、オフィス・業務機器、医療・福祉・介護・製薬、携帯・パソコン・家電、物流・倉庫、ゴム・プラ・石油・化学、住宅・建材、フード・飲料、その他

【集計職種】

NC旋盤、クレーン、ドライバー・ドライバー補助、バリ取り・研磨、ハンダ付け、フォークリフト、プレス・板金・塗装、マシンオペレーター、メンテナンス・保守・保全、加工、玉掛け、金型設計、検品・検査・調整、工場内事務、仕分け・梱包・ピッキング、試験・実験・評価、修理、食品加工、清掃・洗浄、生産管理・生産事務・工程管理、生産技術、製造技術、組立・組付け、鋳造・鍛造、品質管理・品質保証、部品供給・充填・運搬、溶接、その他軽作業・物流・配送、その他製造・工場

【本件に関するお問い合わせ先】

株式会社インターワークス 事業支援統括部 経営企画部 広報グループ

TEL：03-6823-5404 FAX：03-3539-1680

〒105-0003 東京都港区西新橋1丁目6番21号 NBF 虎ノ門ビル8階 URL:<https://interworks.jp>

■株式会社インターワークスについて

代表取締役社長 松本 和之
証券コード 6032 東証スタンダード市場
所在地 東京都港区西新橋1丁目6番21号 NBF 虎ノ門ビル8階
設立 1991（平成3）年3月
資本金 17,219万円
事業内容 1. 広告型求人情報サイト、アグリゲート型求人情報検索サイトの企画・運営
2. コンサルタントによる転職支援サービス
3. 企業に対する採用業務のアウトソーシング事業
URL <https://interworks.jp/>
運営メディア 工場・製造業専門の求人サイト「工場ワークス」 <https://04510.jp/>
製造業応援メディア「工場タイムズ」 <https://04510.jp/times/>
転職エージェントサービスサイト「BIZTREAT」 <https://www.interworksagent.com/>

■本件お問合せ先

株式会社インターワークス
事業支援統括部 経営企画部 広報グループ
〒105-0003 東京都港区西新橋1丁目6番21号 NBF 虎ノ門ビル8階
TEL : 03-6823-5404 FAX : 03-3539-1680 URL : <https://interworks.jp>

【本件に関するお問い合わせ先】

株式会社インターワークス 事業支援統括部 経営企画部 広報グループ
TEL : 03-6823-5404 FAX : 03-3539-1680
〒105-0003 東京都港区西新橋1丁目6番21号 NBF 虎ノ門ビル8階 URL:<https://interworks.jp>